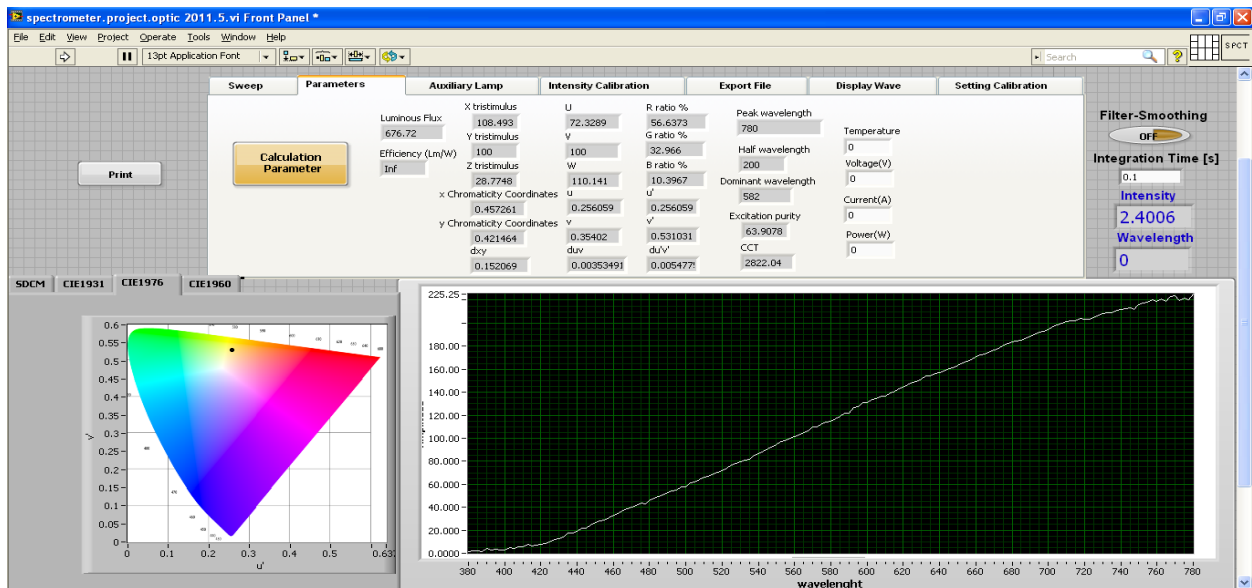


Grating spectrometer

این دستگاه جهت طیف گیری پرتو های نوری مختلف مورد استفاده قرار می گیرد. نرم افزار سیستم امکان نمایش همزمان طیف ها و پردازش آن را ارائه می نماید. حوزه کاربرد این دستگاه شامل مراکز دانشگاهی، تحقیقاتی، صنایع روشنایی، رنگ، پلاستیک، نساجی، پتروشیمی، صنایع شیمیایی و دارویی، صنایع فلزی و معدنی و ... می باشد. کاربرد نمونه های خارجی در شکل های زیر قابل مشاهده است.



دستگاه های ساخته شده توسط این شرکت در بازه های مختلف طیفی همچون (۲۰۰-۴۰۰)، (۴۰۰-۷۰۰)، (۷۰۰-۱۱۰۰)، (۱۱۰۰-۵۵۰) قرار دارد. با توجه به اهمیت حساسیت آشکار ساز برای برخی از کاربران، این شرکت از فیبرهای ۱۰۰۰ میکرون برای کاربران استفاده خواهد کرد. طیف سنج های این شرکت در بخش تحقیقات کشاورزی، کنترل کیفیت لامپ، بخش تحقیقات آزمایشگاهی، علمی آموزشی، صنایع نفتی و ... به کار رفته است. نمونه نرم افزار اسپکترومتر شرکت به صورت زیر می باشد.



نمونه دستگاه ساخته شده توسط این شرکت در ابعاد کوچک و براحتی قابل حمل است.



Specifications

| | |
|---------------------------|---------------------------------------|
| Wavelength range | 200-1100 nm,400-1100,550-1100-200-400 |
| Optical resolution | 1nm,1nm,<0.6nm,<0.2nm |
| Signal to noise | 250:1 |
| Integration time | 1ms-20s |
| grating | 600 lines/holographic |
| Fiber connector | SMA 905 |
| slit | 12 micron |
| External/internal trigger | yes |
| A/D resolution | 16 bit |
| detector | Linear ccd (tcd 1304 AP toshiba) |
| pixels | 3648,2048 |
| Dimensions | 15*15*10 cm |
| Weight | <1kg |