

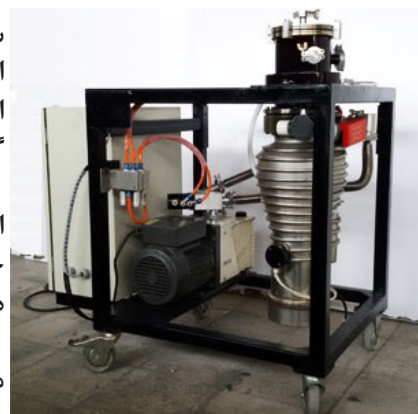


ایده آل وکیوم

سیستم های پمپاژ خلاء بالای این شرکت با بهره گیری از بهترین مواد اولیه و قطعات ساخته شده و به علت اینکه این سیستم ها برای استفاده در آزمایشگاه ها طراحی شده است ، نهایت ایمنی و خودکار بودن فرایند تخلیه گاز ها در نظر گرفته شده است.

این سیستم ها مجهز به ترپ جهت گاز های خروجی می باشد تا گاز های خروجی از پمپ وارد محیط آزمایشگاه نشده و باعث آلودگی نگردد. این دستگاه ها با کمترین سرو صدا و لرزش کار می کنند.

مهمترین فاکتور اختلاف سیستم های پمپاژ این شرکت در سرعت تخلیه ، و خلاء نهایی می باشد ، لذا تاکید می گردد حتما به فاکتور های مورد نیاز دستگاه خود در زمان سفارش دقت فرمایید.



ردیف	مدل	سرعت تخلیه	میزان خلاء	پیلرانی	پیننگ	کنترل PLC	خروجی ترپ گاز	پمپ روتاری	دیفیوژن	پرتابل	ولتاژ	کنترل دبی آب	کنترل جریان زیاد	لوله خرطوم
۱	PMS20E3	20 m3/h	1E-3	✓	✗	✓	✓	✓	✗	✓	380 V	✗	✓	1 m
۲	PMS30E3	30 m3/h	1E-3	✓	✗	✓	✓	✓	✗	✓	380 V	✗	✓	1 m
۳	PMS40E3	40 m3/h	1E-3	✓	✗	✓	✓	✓	✗	✓	380 V	✗	✓	1 m
۴	PMS200E5	200 lit/s	1E-5	✓	✓	✓	✓	✓	✓	✓	380 V	✓	✓	1 m
۵	PMS750E5	750 lit/s	1E-5	✓	✓	✓	✓	✓	✓	✓	380 V	✓	✓	1 m
۶	PMS3500E5	3500 lit/s	1E-5	✓	✓	✓	✓	✓	✓	✓	380 V	✓	✓	1 m

مشخصات عمومی سیستم های پمپاژ

کلیه شیر ها و اتصالات ساخت این شرکت می باشد.
جنس کلیه مخازن و اتصالات استیل ۳۰۴ می باشد.
کلیه سیستم ها مجهز به سیستم محافظت از ولتاژ و جریان بالا می باشد.
سیستم پمپاژ مجهز به PLC بوده تا فرایند تخلیه را بصورت اتوماتیک کنترل کند.



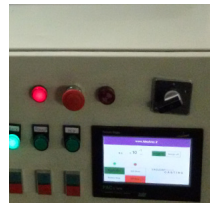
تجهیزات مورد نیاز نصب دستگاه :

سیستم خنک کاری آب (برج خنک کننده یا چیلر)
سیستم هوای فشرده (پمپ باد ۱۰ بار)
برق ۳ فاز ۲۵ امپر به بالا
کابل برق از دستگاه تا تابلو برق
شلنگ رابط باد و اتصالات
شلنگ آب و اتصالات



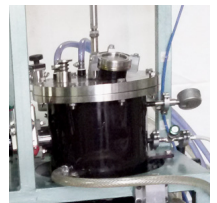
شرایط محیطی نصب دستگاه :

آب مقطر (دیونیزه) جهت سیستم خنک کننده محفظه
سیستم خنک کننده آب همانند برج خنک کننده یا چیلر
برق ۳ فاز ۲۵ امپر
فوندانسون به ابعاد ۲,۵x۱,۵ متر سیمانی
کابل برق ۱۰x۵ از دستگاه تا تابلو برق
چاه ارت



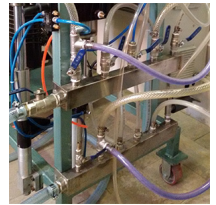
شرایط گارانتی دستگاه :

دستگاه به مدت یک سال از تاریخ تحویل گارانتی می باشد .
کلیه شیر آلات ساخت این شرکت به مدت یک سال دارای گارانتی تعویض می باشد.
دستگاه داری ۱۰ سال خدمات پس از فروش می باشد.
شرکت در زمینه عیوب ناشی از کارکردن افراد غیر متخصص با دستگاه تعهدی ندارد.
در صورت باز کردن ، دستکاری کردن و تعویض قطعات دستگاه ها، شرکت تعهدی در قبال تعمیر یا تعویض قطعات ندارد.
هرگونه شکستگی و ضربه خوردی دستگاه شامل گارانتی نمی باشد.
ایرادات ناشی از نوسانات برق شامل گارانتی نمی باشد.



کالیبراسیون :

دستگاه نیاز به کالیبراسون ندارد.
به علت کاهش دقت ابزار های اندازه گیری لازم است حداقل سالی یک بار ابزار های اندازه گیری (ترموکوپل ها ، فشار سنچ ها و ..) توسط شرکت های کالیبراسیون مورد تایید اداره استاندارد کالیبره مجدد گردند.

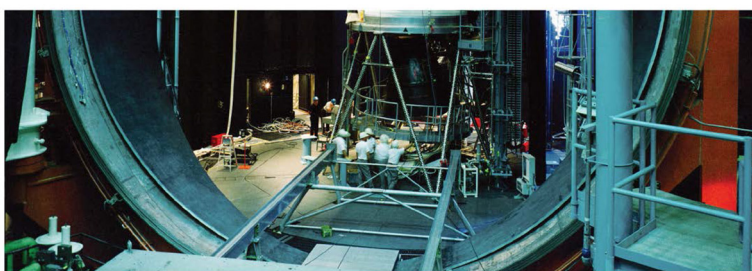


زمان تحویل :

شروع ساخت : بعد از عقد قرار داد و دریافت پیش پرداخت کار ساخت دستگاه شروع می گردد.
تحویل دستگاه ۵ ماه پس از دریافت پیش پرداخت می باشد.

آزمون تحویل دهی :

دستگاه پس از نصب در محل مشتری ، نصب و راه اندازی می گردد و به پرسنل آموزش های لازم جهت کار با دستگاه داده می شود.
پس از نصب ابتدا فشار نهایی محفظه را تست می نماییم و بعد از آن یک تست ذوب میگیریم.



ایده آل وکیوم

آدرس :

احمد اباد مستوفی - حسن آباد خالصه - خیابان گلزار -
خیابان پیوند فلز - پلاک ۲

تلفن : ۰۹۱۱۲۰۰۰۰۲۰

فکس : ۰۲۱۸۹۷۷۰۲۷۴

www.idealvac.ir

info@idealvac.ir