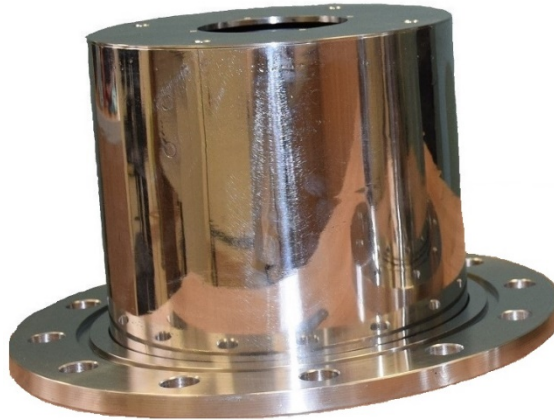


کاتالوگ

سیستم چشمه یون پلاسمای جفت شده القائی - مدل ICPIIS-13



- مولد یون: پلاسمای جفت شده القائی
- نوع یون: یون گازهای بی اثر و واکنش پذیر
- سیستم گازدهی: شیر سوزنی
- سیستم خنک کننده: آبگرد
- سیستم استخراج: ۳-توری تخت (در صورت درخواست، سیستم استخراج ۲-توری همگرا یا واگرا)
- سیستم خنثی ساز بار-فضا: فیلامان
- ابعاد بیرونی: قطر ۲۷ سانتیمتر و ارتفاع ۲۰ سانتیمتر
- نحوه نصب: فلنج ۱۶ اینچ دارای فیدتروهای آب، گاز، ولتاژ و جریان
- مشخصات پرتو:
 - قطر: ۱۳ سانتیمتر (در مکان خروج پرتو از سیستم استخراج)
 - بیشینه جریان: ۴۰۰ میلی آمپر
 - بیشینه انرژی: ۱۵۰۰ الکترون-ولت