

دستگاه کششی یونیورسال دو ستونه ۱۰ تن

- قابلیت انجام تست برای فلزات , میلگرد و تسمه , انواع لاستیک ها , پلاستیکها و کامپوزیت ها , قطعات صنعتی و غیره ...
- قابلیت انجام تست های کششی (Tensile) , خمشی (Bending) , فشار (Compression) , چسبندگی (Peeling) , پارگی (Tear) , رهائش (Relaxation) , خزش (Creep)

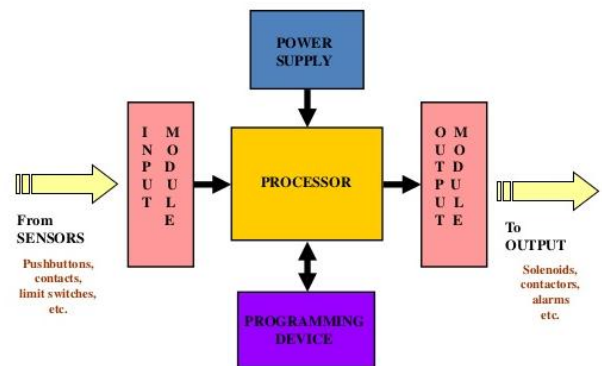


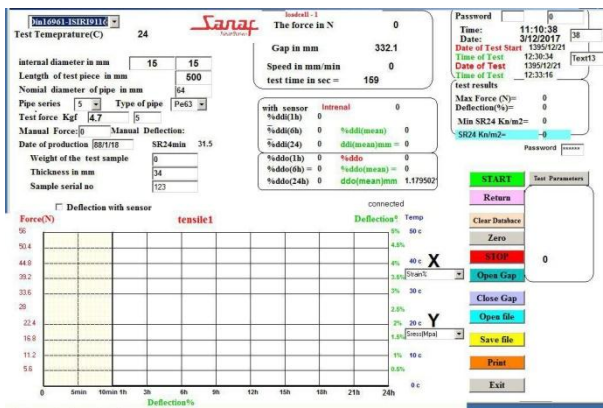
سخت افزار:

- عملکرد سیستم : بصورت سرو الکتریکی Ball Screw (ساخت آلمان)
- لودسل به ظرفیت ۱۰ تن ساخت Zemic امریکا
- دقت لودسل : 0.03% FS
- دارای دو ستون
- کورس مفید دستگاه : ۱۲۰۰ mm (با فک و لودسل)
- دارای انکودر دیجیتال
- قابلیت تعویض و نصب لودسل ها و گیره های دستگاه با اتصالات پینی مختلف و انجام تست های مختلف
- قابلیت نصب اکستنسومتر های مختلف کورس کوتاه و بلند

مشخصات فنی :

- اعمال نیرو با دقت بالا
- دارای کنترلر PLC با دقت بالا
- ۲۴ بیت A/D
- دقت اندازه گیری: کلاس ۰/۵
- سرعت دستگاه : ۱ mm/min تا ۲۰۰ mm/min
- موتور از نوع Ac یا سرو موتور DC
- کنترل دستگاه : فول کامپیوتری از طریق پورت سریال
- USB RS 232 بدون محدودیت در نوع PC
- دارای کنترلر PLC





نرم افزار

– نشان دادن و کالیبره کردن پارامترهای نیرو، تنش، کرنش و

جابجایی

– دارای گزینه کالیبراسیون

– نمودار تنش و کرنش در نقطه yield

– تنش و کرنش در ماکزیمم نیرو

– حداکثر ازدیاد طول در نقطه شکست

– تعریف روش های تست طبق استاندارد

– کنترل سرعت، موقعیت، نیرو و کرنش

– تحت ویندوز 7 و سیستم عامل های مختلف

– قابلیت پرینت و ذخیره سازی و بازیابی اطلاعات و رسم

نمودار

– ذخیره سازی خودکار و چاپ نتایج تست

– گزینه وارد کردن اطلاعات اپراتوری

– انتخاب گزینه اکستنسومتر

– اجرای کامل استاندارد تست کشش، فشار و خمش

– دارای محدود کننده های سخت افزاری و نرم افزاری Over

load

