

برگه مشخصات فنی



درایور لیزر مدل LDB-211



مجموعه راه‌انداز و پایدارساز لیزر دیودی LDB-211 تمامی شرایط موردنیاز یک لیزر به منظور کارکرد با پایداری بالا را فراهم کرده و امکان کوک‌پذیری جریان و دما را نیز در اختیار کاربر قرار می‌دهد. به کمک این دستگاه، تثبیت لیزرهای دیودی پرتوان، کنترل توان لحظه‌ای، اعمال مدولاسیون آنالوگ و دیجیتال و همچنین تمامی قابلیت‌های یک لیزر دیودی در دسترس است.

مشخصات فنی



A	12	بیشینه جریان خروجی
V	5	بیشینه ولتاژ خروجی
mA	≤ 30	ریپل
	24V - 5A	تغذیه ورودی
W	~ 60	ظرفیت خنک‌سازی
	Active	سیستم خنک‌سازی
Kg	≤ 2	وزن
°C	18-26	محدوده دمای لیزر
Open Circuit Detection , Inter Lock, Protective Fuse, TTL Modulation, Soft start		سایر ویژگی‌ها

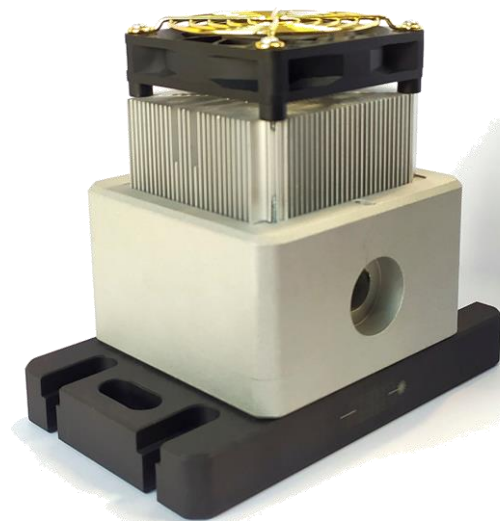
ویژگی‌ها



- راه‌اندازی طیف گسترده‌ای از لیزرهای دیودی در محدوده فرابنفش تا فروسرخ
- امکان کنترل و پایدارسازی توان لیزر با دقت بالا
- امکان راه‌اندازی در دو حالت پیوسته و شبه‌پیوسته
- گرمابری بهینه‌سازی شده
- امکان افزودن لنز به مجموعه لیزر (طبق سفارش)
- سهولت و دقت بالای کارکرد
- امکان استفاده به شکل مستقل از کنسول راه‌انداز به عنوان منبع تغذیه
- امکان راه‌اندازی لیزر در شرایط دمایی متنوع
- نمایشگر ولتاژ، جریان و دما



LDC-211



LDS-211