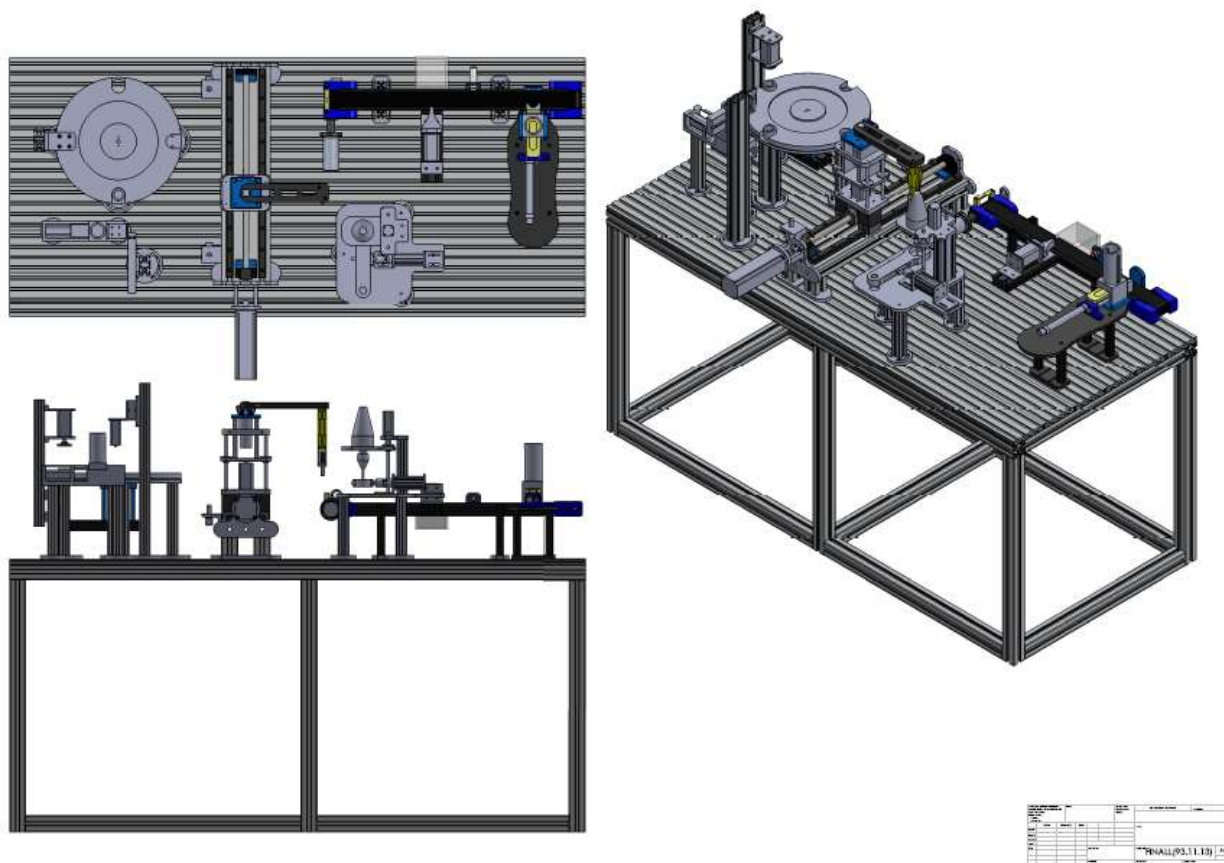


مجموعه آموزشی مکترونیک

(QV-MEC-06)



شرایط محیطی نصب و راه اندازی مجموعه آموزشی مکترونیک به شرح ذیل میباشد:

- اتاق آزمایشگاه با مساحت حداقل ۲۵ مترمربع به دور از سیمها و کابلهای فشار قوی و با دمای حداکثر ۵۵ درجه
- وجود برق تک فاز 220VAC
- وجود یک دستگاه کامپیوتر
- وجود یک عدد پمپ باد ۱۰ بار

تهران - خیابان انقلاب، لاله زار نو، بین کوشک و منوچهری، کوی مصباح کریمی، ساختمان شماره ۱۴، واحد ۱۰

تلفن: ۶۶۷۶۰۵۵۸ - ۶۶۷۳۰۹۵۴ - ۶۶۷۳۳۰۴۰ (۰۲۱) فکس: ۶۶۷۶۰۲۸۱ (۰۲۱) صندوق پستی تهران: ۱۴۳۸-۱۳۱۴۵

www.Qeshmvoltage.com E-mail: asl.support@Qeshmvoltage.com

نصب و راه اندازی و نگهداری مجموعه آموزشی در شرایط ذیل پیشنهاد نمی شود :

● محیط *Out door*

● محیط با رطوبت بالا

● محیط با دمای بالا

● محیط با نویزپذیری بالا و برق فشار قوی