

## تست کشش یونیورسال مدل STC



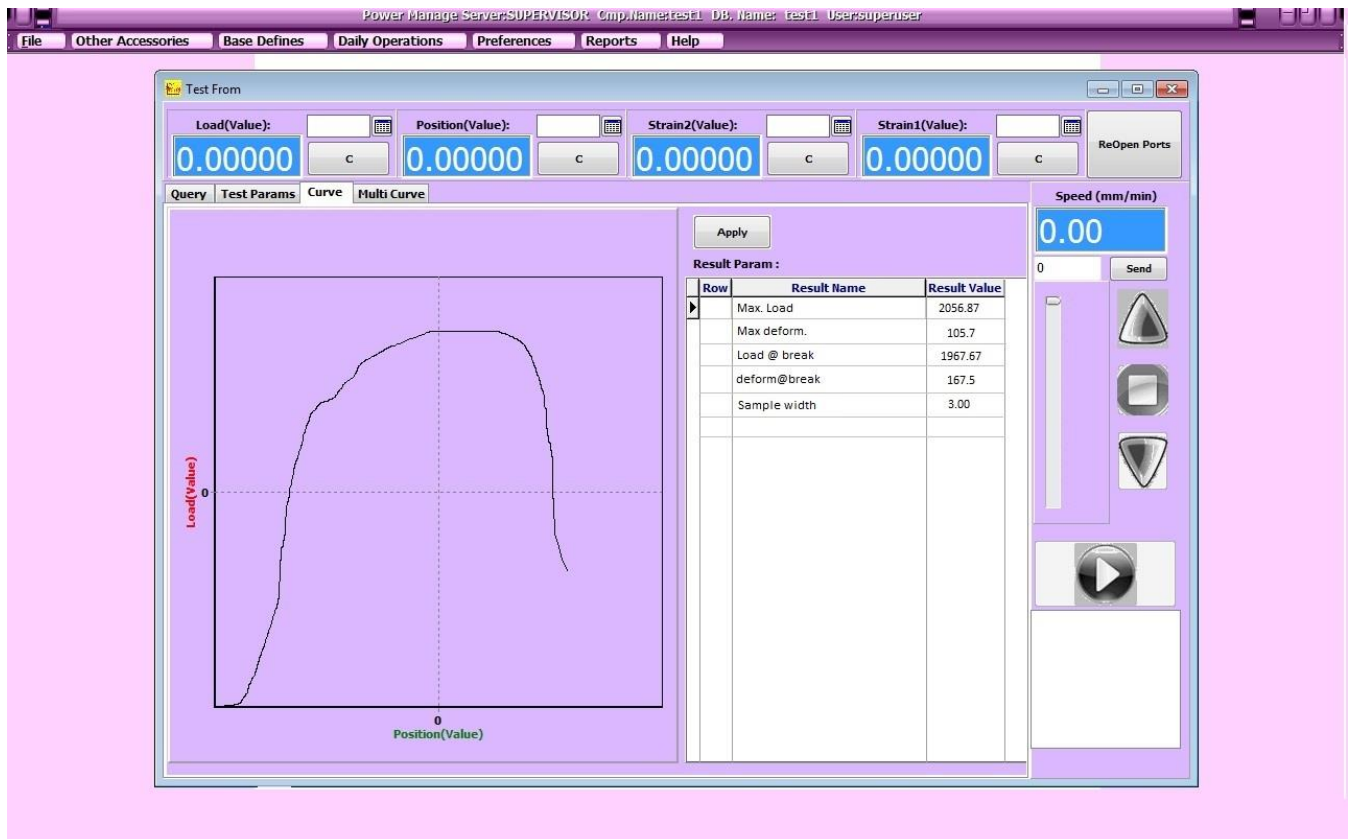
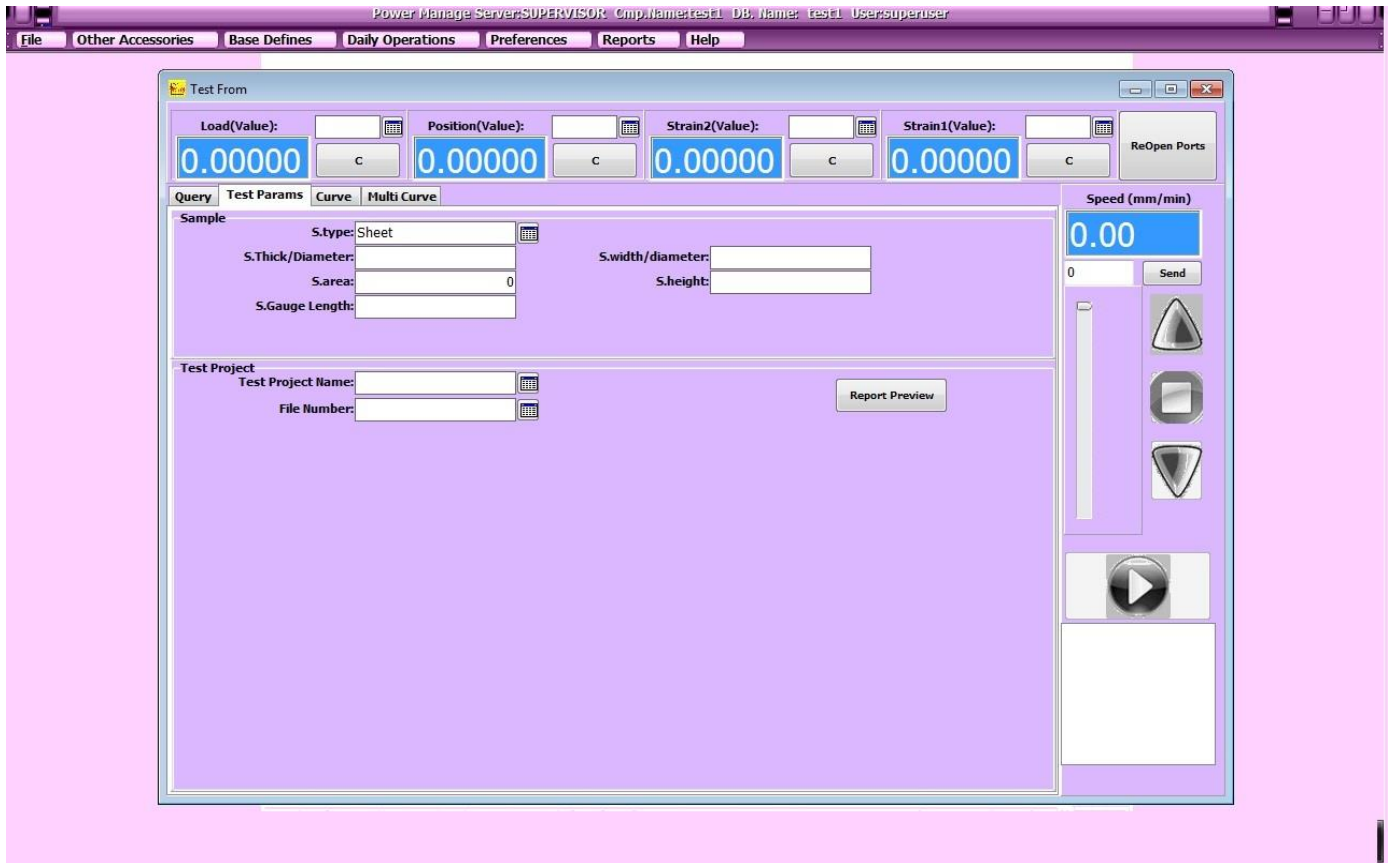
- ظرفیت دستگاه: 100KN,200KN,300KN,500KN,600KN ,1000 KN
- تعداد ستون: 2 / 4
- محفظه تست: تک محفظه (single space) دو محفظه (double space) سفارشی
- محرک: از نوع سرو موتور الکتریکی به همراه درایور متصل به بال اسکرو
- کاربرد: انجام آزمون کشش و فشاری و خمش 3 و 4 نقطه بر روی نمونه های تخت و گرد مطابق با تمامی استانداردهای جهانی از قبیل: ASTM, DIN, ISO ,...

## ویژگی ها:

- قابلیت استفاده از اکستنسومتر در انواع مختلف جهت نمونه های متفاوت
- قابلیت استفاده از فیکسچرهای مختلف
- استفاده از لودسل دو جهته به منظور افزایش دقت و صحت آزمون عموماً از برندهای معتبر اروپایی و آسیایی
- کنترلر PID به روش **fussy controller** به منظور انجام بهتر آزمون مطابق استانداردهای معتبر جهانی
- اتصال دستگاه به کامپیوتر از طریق پورت USB و عدم استفاده از اینترفیس در کامپیوتر (**کاربر می تواند در صورت نیاز با استفاده از رایانه قابل حمل دستگاه را راه اندازی و آزمون را انجام دهد.**)

## • مشخصات نرم افزار:

- استفاده از نرم افزار **Power Manager** به منظور کنترل دستگاه، انجام آزمون، جمع آوری اطلاعات، محاسبات، ذخیره و چاپ نتایج، رسم منحنی تنش - کرنش و محاسبه مدول و....
- قابلیت تعریف سطح دسترسی برای کاربران مختلف (**USER, Supervisor, Administrator**) به منظور جلوگیری از تغییرات ناخواسته
- قابلیت انجام کالیبراسیون دوره ای و سالانه
- قابلیت بازسازی لودسل غیر خطی (**در صورت تکرار پذیری**)
- قابلیت بازخوانی نتایج و استانداردهای ذخیره شده و انجام آزمون مجدد
- قابلیت تعریف استاندارد جدید و محاسبات جدید.
- ذخیره نتایج بر اساس نام دلخواه کاربر
- انتقال نتایج به فرمت اکسل (**excel**) ---- (**سفارشی**)
- مشاهده همزمان 4 منحنی در یک صفحه (**با قابلیت تعریف توسط کاربر**)
- رسم همزمان منحنی 5 نمونه (**sample**) در یک صفحه
- فرمتهای مختلف تعریف شده پیش فرض جهت چاپ نتایج به منظور سهولت کاربر (در صورت نیاز قابل تغییر و تعریف)
- ....



• مشخصات فنی:

| مدل                          | STC105  | STC 205<br>STC 305 | STC 505<br>STC 605 | STC 106        |
|------------------------------|---|--------------------|--------------------|----------------|
| ظرفیت                        | 100kN   | 200kN,300kN        | 500kN<br>600kN     | 1000KN         |
| تعداد ستون                   | 2   |                    | 4                  |                |
| روش استاندارد<br>کالیبراسیون | ISO 7500, Class 1 / Class 0.5   |                    |                    |                |
| محدوده نیرو                  | 0.2% - 100%FS / 0.4 - 100%FS  |                    |                    |                |
| دقت نیرو                     | ±1.0% / ±0.5%   |                    |                    |                |
| رزولوشن نیرو                 | 1/500000 FS   |                    |                    | 1/200000<br>FS |
| دقت جابجایی                  | ±0.50%  |                    |                    |                |
| رزولوشن جابجایی              | 0.025mm   | 0.015mm            | 0.015mm            | 0.02 mm        |
| محدوده سرعت                  | 0.01-500 mm/min   |                    | 0.01-250 mm/min    |                |
| دقت سرعت                     | within ±1.0% of set speed   |                    |                    |                |
| ماکزیمم جابجایی              | 1050mm  | 1030mm             | 550mm(with grip)   |                |
| فضای مفید تست                | 500mm   | 460mm              | 550mm(with grip)   |                |
| عرض محدوده تست               | 610mm   | 610mm              | 650mm              | 700 mm         |
| ابعاد تقریبی                 | 1144x762x2250mm   | 1060x650x2530mm    | 1360x850x2830mm    |                |
| ولتاژ برق ورودی              | 220V±10% AC, 50/60Hz, 1.5KW<br>380v 3phase AC 50 HZ 2.5 KW (STC 505,STC605,STC 106) |                    |                    |                |
| وزن تقریبی                   | 1500kg  | 1500kg             | 2000kg             | 2800 kg        |

- لیست قطعات استاندارد در زمان تحویل (standard delivery items)
- سروموتور مارک LS به همراه درایور (در صورت نیاز مشتری موتور آلمانی)
- فک کشش از نوع مکانیکال (خود نگهدار) - در دستگاه های با ظرفیت بالاتر از 300KN فک هیدرولیک
- فک فشاری به قطر 100 mm
- فک خمشی سه نقطه ای
- نرم افزار Power Manager
- کامپیوتر و پرینتر
- لودسل متناسب ظرفیت دستگاه از مارک SEWHA
- لیست لوازم اختیاری (optional items)
- انواع لودسل با ظرفیتهای کمتر
- فک هیدرولیک به همراه پاور پک
- انواع فک و فیکسچر
- اکستنسومتر از نوع clip-on با ظرفیتهای متفاوت
- اکستنسومتر با کورس زیاد long travel extensometer

