

MA-GL16SI

دیتالاگر ایزوله سنکرون با قابلیت انتخاب محدوده ورودی

بررسی اجمالی

دستگاه MA-GL16SI یک دیتالاگر آنالوگ است که به منظور داده برداری همزمان و با نرخ نمونه برداری بالا، برای طیف وسیعی از کاربردهای صنعتی و آزمایشگاهی، طراحی و ساخته شده است. این سیستم، در ۳ نوع ۸، ۱۶ و ۲۴ کانال ارائه می شود و توانایی نمونه برداری با رزولوشن ۱۶ بیت از کانال های ورودی را با حداکثر سرعت ۱۰۰۰ نمونه در ثانیه فراهم می کند. داده های نمونه برداری شده، از طریق واسط Ethernet و با استفاده از نرم افزار mDAS که به منظور مانیتورینگ و ثبت داده طراحی شده است، در کامپیوتر شخصی یا لپ تاپ، قابل مشاهده و ذخیره سازی می باشند. همچنین این امکان وجود دارد تا بتوان بدون نیاز به کامپیوتر، داده های نمونه برداری شده را در کارت حافظه تعبیه شده روی دستگاه ذخیره کرد. یکی از مهم ترین ویژگی های این دستگاه، ایزوله بودن تمام کانال های ورودی نسبت به یکدیگر است. این ویژگی، امکان اتصال مستقیم سیگنال های آنالوگ با مرجع ولتاژ متفاوت را فراهم می کند. امکان اتصال انواع سیگنال های ولتاژی و جریانی با قابلیت انتخاب محدوده ورودی به صورت نرم افزاری، از دیگر ویژگی های این دستگاه به شمار می رود.

کاربردها

- مانیتورینگ سلامت سازه
- ثبت داده در تجهیزات الکتریکی نیروگاه ها، پالایشگاه ها و کارخانه ها
- جمع آوری و ثبت داده در سیستم های کنترل صنعتی
- جمع آوری داده در سیستم ها و تجهیزات تست آزمایشگاهی



تصویر مربوط به دستگاه ۱۶ کانال است

ویژگی های بارز

- سرعت نمونه برداری بالا (۱۰۰۰ نمونه در ثانیه)
- قدرت تفکیک بالا (۱۶ بیت)
- ولتاژ خروجی ایزوله برای هر کانال جهت تغذیه مستقیم انواع سنسورها
- طیف وسیع محدوده ولتاژ و جریان ورودی و قابلیت انتخاب محدوده ورودی به صورت نرم افزاری
- قابلیت اتصال به کامپیوتر از طریق واسط Ethernet
- قابلیت ذخیره سازی داده ها روی کارت حافظه SD (سفارشی)
- نرم افزار قدرتمند با کارایی بالا (mDAS)

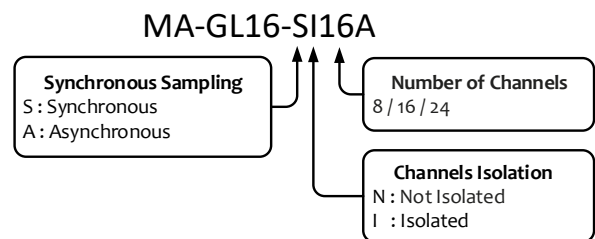
MA-GL16SI

مشخصات فنی

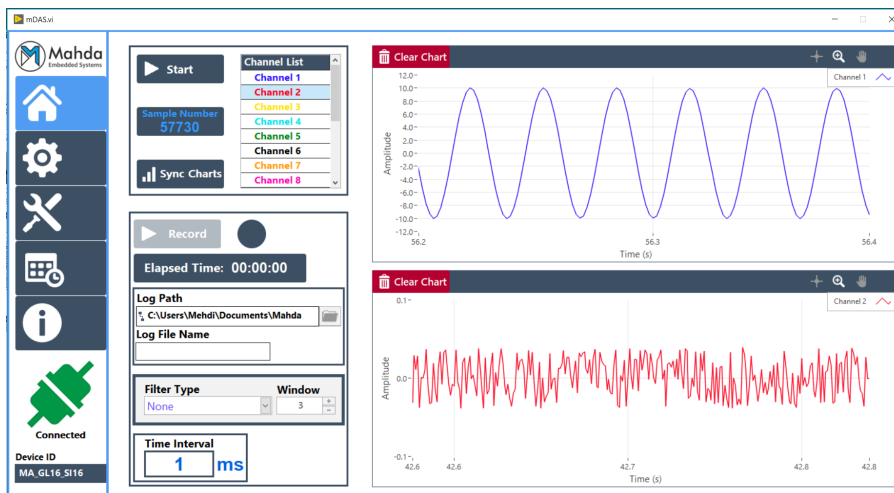
Analog Inputs	
Number of input channels	24/ 16 / 8 (Selectable input range for each channel: $\pm 200\text{mV}$, $\pm 2\text{V}$, $\pm 20\text{V}$, $\pm 300\text{V}$, $\pm 20\text{mA}$, and $\pm 200\text{mA}$)
Resolution	16 bit
Sampling frequency	1000 SPS (Max)
Isolation	1000V (all channels isolated for isolated version)
Analog input connector	6-Pin (3.5mm pitch)
Connectivity	
Power	AC 200 to 240V, Connector: Panel Mount IEC 320 C14 3 Pin Plug Solder EMI Filter
Data communications	Ethernet 10/100, Protocol: standard UDP, Connector: RJ45
External memory	SD/MMC card (Optional)
Software	
Operating System	Microsoft Windows 7, Vista, 8.1, 10
Log file size	Unlimited (depending on computer internal storage)
Log file type	On SD Card: Standard text file (.txt) / Microsoft Excel file (.xls) On PC: Standard TDMS file (.tdms) / Microsoft Excel (.xlsx)
Other features	User-selectable input range for each channels, User-configurable calibration coefficients, Active channels selection capability, Online monitoring of 8 channels per chart.

General	
Operating Temp. range	-10°C to $+50^{\circ}\text{C}$
Dimensions	Model SI08: 100x250x350 mm Model SI16: 100x250x350 mm Model SI24: 150x250x350 mm
Input voltage (VIN)	AC 200-240V
Power consumption	<30W

اطلاعات سفارش



شمای کلی نرم افزار



Convert Options				
Start time	00:00:00.000	Final time	00:00:00.000	
	YYYY/MM/DD		YYYY/MM/DD	
Filter properties				
Filter Type	None	Window	0	Convert
Channel Name	Channel Gain	Channel Offset	Enable/Disable Channel	Signal Range
Channel 1	1	0	Enable	None
Channel 2	1	0	Enable	None
Channel 3	1	0	Enable	None
Channel 4	1	0	Enable	None
Channel 5	1	0	Enable	None
Channel 6	1	0	Enable	None
Channel 7	1	0	Enable	None
Channel 8	1	0	Enable	None
Channel 9	1	0	Enable	None
Channel 10	1	0	Enable	None
Channel 11	1	0	Enable	None
Channel 12	1	0	Enable	None
Channel 13	1	0	Enable	None
Channel 14	1	0	Enable	None
Channel 15	1	0	Enable	None
Channel 16	1	0	Enable	None