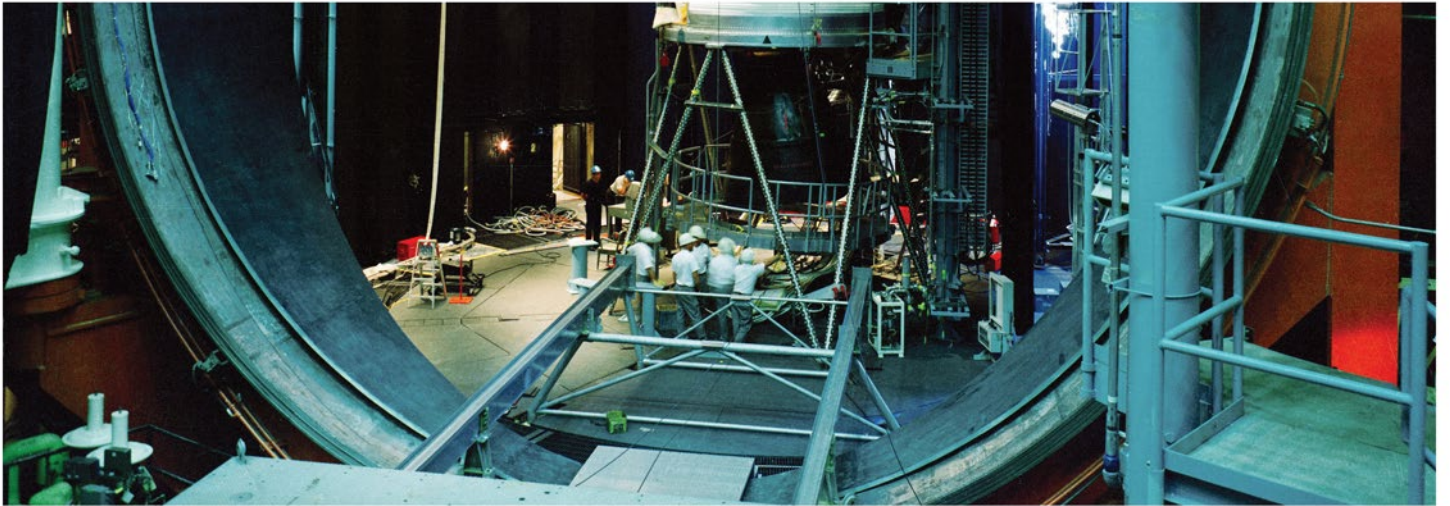


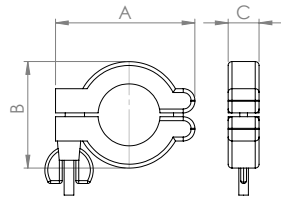
ایده آل وکیوم



www.idealvac.ir
همه چیز در باره خلاء

کلمپ استاندارد خلاء

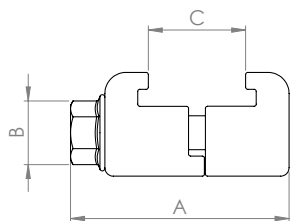
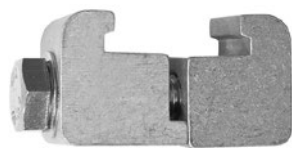
مناسب جهت استفاده با اورینگ الاستومری
 بیشترین فشار قابل تحمل : ۲.۵ بار
 دمای کاری : ۱۹۶- تا ۲۰۰ درجه
 جنس : آلومینیوم



کد کالا Code	C [mm]	B [mm]	A [mm]	سایز Size [DN]
۱۱۰۲	۱۶	۴۲	۶۲	۱۶/۱۰
۱۱۰۳	۱۶	۵۲	۷۲	۲۵
۱۱۰۴	۱۶	۷۰	۹۰	۴۰
۱۱۰۵	۲۰	۹۰	۱۱۳	۵۰

کلمپ دویل آلومینیومی خلاء

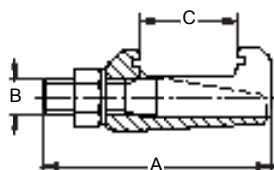
مناسب جهت استفاده با اورینگ الاستومری
دمای کاری : ۱۹۶- تا ۲۰۰ درجه
جنس : آلومینیوم



کد کالا Code	C [mm]	B [رزوه]	A [mm]	سایز Size
۱۱۰۶	۲۴ - ۲۷	M8	۵۰	۶۳ - ۱۰۰
۱۱۰۷	۲۷ - ۳۲	M10	۵۲	۱۶۰ - ۲۵۰
۱۱۰۸	۳۲ - ۳۸	M12	۶۵	۳۲۰ - ۵۰۰

کلمپ دویل فولادی خلاء

مناسب جهت استفاده با اورینگ الاستومری و فلزی
دمای کاری : ۰ تا ۱۵۰ درجه
جنس : فولاد گالوانیزه



کد کالا Code	C [mm]	B [رزوه]	A [mm]	سایز Size
۱۱۲۲	۱۵ - ۲۷	M10	۶۱,۵	۶۳-۲۵۰
۱۱۲۳	۲۷ - ۳۳	M12	۷۵	۳۲۰-۵۰۰
۱۱۲۴	۳۶ - ۴۴	M12	۸۵	۶۳۰

سنتر رینگ

جنس اورینگ

FPM : ۱۵- تا ۲۰۰ درجه

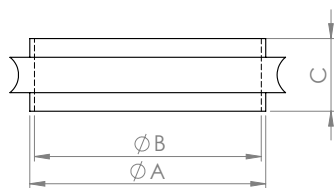
NBR : ۲۵- تا ۱۲۰ درجه

CR : ۵- تا ۱۳۰ درجه

EPDM : ۵۰- تا ۱۳۰ درجه

Silicone : ۵۵- تا ۲۰۰ درجه

جنس بدنه : آلومینیوم یا استیل ۳۰۴

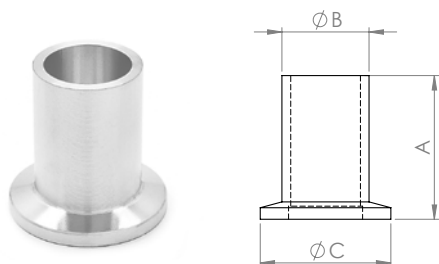


کد کالا استیل	کد کالا آلومینیوم	C [mm]	B [mm]	A [mm]	سایز Size [DN]
۱۰۲۱	۱۰۰۱	۸	۱۰	۱۲	۱۰
۱۰۲۲	۱۰۰۲	۸	۱۶	۱۷	۱۶
۱۰۲۳	۱۰۰۳	۸	۲۵	۲۶	۲۵
۱۰۲۴	۱۰۰۴	۸	۴۰	۴۱	۴۰
۱۰۲۵	۱۰۰۵	۸	۵۰	۵۲	۵۰
۱۰۲۶	۱۰۰۶	۸	۷۰	۶۸	ISO63

* کلیه سنتر رینگ ها با اورینگ NBR تحویل داده می شود.

نیپ دهانه خلاء

جنس : استیل ۳۰۴

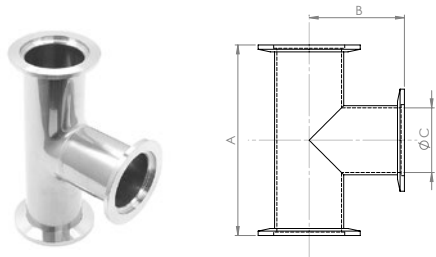


کد کالا	C [mm]	B [mm]	A [mm]	سایز Size [DN]
۱۳۲۱	۳۰	۱۴	۳۰	۱۰
۱۳۲۲	۳۰	۲۰	۳۰	۱۶
۱۳۲۳	۴۰	۲۸	۳۰	۲۵
۱۳۲۴	۵۵	۴۴.۵	۳۰	۴۰
۱۳۲۵	۷۵	۵۷	۳۰	۵۰

* نیپ دهانه در طول های ۴ و ۵ و ۶ سانتی متر و طول های سفارشی نیز تولید می گردد.
* نیپ دهانه در سایزهای ISO63 الی ISO630 تولید می گردد.

سه راهی خلاء

جنس : استیل ۳۰۴

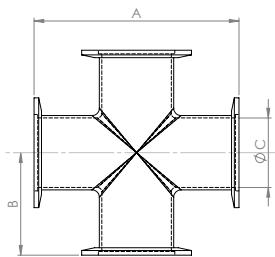


کد کالا	C [mm]	B [mm]	A [mm]	سایز Size [DN]
۱۸۲۱	۱۰	۳۰	۶۰	۱۰
۱۸۲۲	۱۶	۴۰	۸۰	۱۶
۱۸۲۳	۲۴	۵۰	۱۰۰	۲۵
۱۸۲۴	۴۰	۶۵	۱۳۰	۴۰
۱۸۲۳	۵۱	۷۰	۱۴۰	۵۰

* سه راهی خلاء در سایزهای ISO63 الی ISO630 تولید می گردد.
* سه راهی تبدیلی در سایز های مختلف تولید می گردد.

چهار راهی خلاء

جنس : استیل ۳۰۴



کد کالا	C [mm]	B [mm]	A [mm]	سایز Size [DN]
۱۹۲۱	۱۰	۳۰	۶۰	۱۰
۱۹۲۲	۱۶	۴۰	۸۰	۱۶
۱۹۲۳	۲۴	۵۰	۱۰۰	۲۵
۱۹۲۴	۴۰	۶۵	۱۳۰	۴۰
۱۹۲۵	۵۱	۷۰	۱۴۰	۵۰

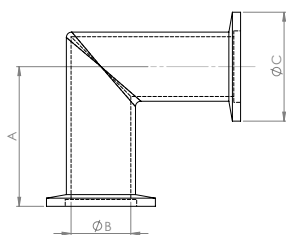
* چهار راهی خلاء در سایزهای ISO63 الی ISO630 تولید می گردد.

* چهار راهی تبدیلی در سایز های مختلف تولید می گردد.

* شش راهی خلاء در سایز های مختلف تولید می گردد.

زانویی استاندارد خلاء

جنس : استیل ۳۰۴

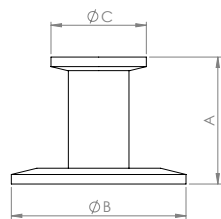


کد کالا	C [mm]	B [mm]	A [mm]	سایز Size [DN]
۱۷۲۱	۳۰	۱۰	۳۰	۱۰
۱۷۲۲	۳۰	۱۶	۴۰	۱۶
۱۷۲۳	۴۰	۲۴	۵۰	۲۵
۱۷۲۴	۵۵	۴۰	۶۵	۴۰
۱۷۲۵	۷۵	۵۱	۷۰	۵۰

* زانوی خلاء در سایزهای ISO63 الی ISO630 تولید می گردد.

تبدیلی استاندارد خلاء

جنس : استیل ۳۰۴ یا آلومینیوم

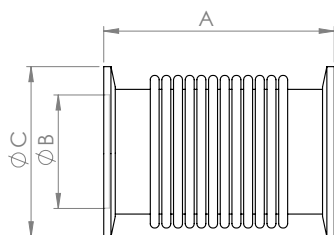


کد کالا استیل	کد کالا آلومینیوم	C [KF]	B [mm]	A [mm]	سایز Size
۱۴۲۱	۱۴۰۱	۱۰	۴۰	۳۰	تبدیلی ۲۵/۱۰
۱۴۲۲	۱۴۰۲	۱۶	۴۰	۳۰	تبدیلی ۲۵/۱۶
۱۴۲۳	۱۴۰۳	۱۰	۵۵	۳۰	تبدیلی ۴۰/۱۰
۱۴۲۴	۱۴۰۴	۱۶	۵۵	۳۰	تبدیلی ۴۰/۱۶
۱۴۲۵	۱۴۰۵	۲۵	۵۵	۳۰	تبدیلی ۴۰/۲۵
۱۴۲۶	۱۴۰۶	۱۰	۷۵	۳۰	تبدیلی ۵۰/۱۰
۱۴۲۷	۱۴۰۷	۱۶	۷۵	۳۰	تبدیلی ۵۰/۱۶
۱۴۲۸	۱۴۰۸	۲۵	۷۵	۳۰	تبدیلی ۵۰/۲۵
۱۴۲۹	۱۴۰۹	۴۰	۷۵	۳۰	تبدیلی ۵۰/۴۰

* تبدیلی خلاء در سایزهای ISO63 الی ISO630 تولید می گردد.
* تبدیلی در طول های مختلف تولید می گردد.

لوله خرطومی خلاء

جنس : استیل ۳۰۴
فشار کاری : 10^{-7} میلی بار

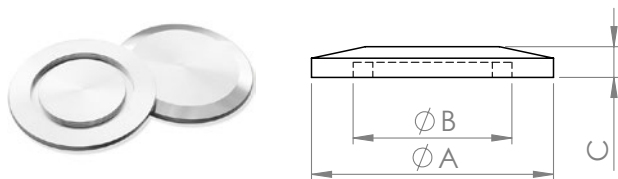


کد کالا	C [mm]	B [mm]	A [mm]	سایز Size [DN]
۱۵۲۱	۳۰	۱۰	۱۰۰۰	۱۰
۱۵۲۲	۳۰	۱۶	۱۰۰۰	۱۶
۱۵۲۳	۴۰	۲۴	۱۰۰۰	۲۵
۱۵۲۴	۵۵	۴۰	۱۰۰۰	۴۰
۱۵۲۵	۷۵	۵۱	۱۰۰۰	۵۰
۱۵۲۶	۹۵	۷۰	۱۰۰۰	ISO63

* طول های کمتر از یک متر ، در محاسبه قیمت یک متر حساب می گردد.

دهانه بسته خلاء

فشار کاری : ۲,۵ بار تا 10^{-7} میلی بار
 دمای کاری : ۱۹۶- تا ۳۰۰ درجه
 جنس : آلومینیوم یا استیل ۳۰۴



کد کالا استیل	کد کالا آلومینیوم	C [mm]	B [mm]	A [mm]	سایز Size [DN]
۱۶۲۱	۱۶۰۱	۵	۱۲.۲	۳۰	۱۰
۱۶۲۲	۱۶۰۲	۵	۱۷.۲	۳۰	۱۶
۱۶۲۳	۱۶۰۳	۵	۲۶.۲	۴۰	۲۵
۱۶۲۴	۱۶۰۴	۵	۴۱.۲	۵۵	۴۰
۱۶۲۵	۱۶۰۵	۵	۵۲.۴	۷۵	۵۰

دهانه بسته سوراخ یک اینچ خلاء

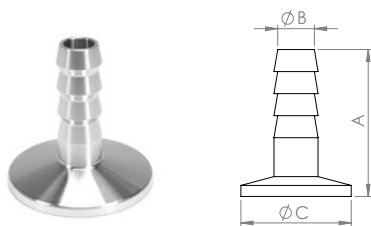
فشار کاری : ۲,۵ بار تا 10^{-7} میلی بار
 دمای کاری : ۱۹۶- تا ۳۰۰ درجه
 جنس : استیل ۳۰۴



کد کالا	مهره	ارتفاع [mm]	قطر بیرونی [mm]	سایز Size
۱۶۸۱	M8	۵۴	۳۹	۱ اینچ

سرشلنگی خلاء

جنس : استیل ۳۰۴ یا آلومینیوم



کد کالا استیل	کد کالا آلومینیوم	C [mm]	B [mm]	A [mm]	سایز Size [DN]
۱۲۲۱	۱۲۰۱	۳۰	۸	۴۰	۱۰
۱۲۲۲	۱۲۰۲	۳۰	۸	۴۰	۱۶
۱۲۲۳	۱۲۰۳	۴۰	۸	۴۰	۲۵
۱۲۲۴	۱۲۰۴	۵۵	۸	۴۰	۴۰
۱۲۲۵	۱۲۰۵	۷۵	۸	۴۰	۵۰



فیدترو امپر پایین خلاء

جنس بدنه : استیل ۳۰۴
 جنس رساتا : استیل
 نوع عایق : شیشه
 ولتاژ کاری : ۳۰۰ ولت

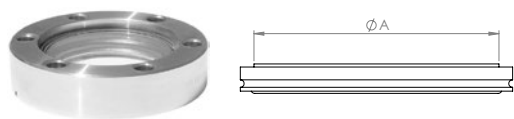
کد کالا	جریان [A]	دهانه [DN]	قطر پین [mm]	تعداد پین
۲۰۲۱	۳	۱۶	۱	۴
۲۰۲۲	۱۰	۲۵	۱,۵	۴
۲۰۲۳	۳	۲۵	۱	۷
۲۰۲۴	۱۰	۲۵	۱,۵	۷
۲۰۲۵	۳	۴۰	۱	۱۰
۲۰۲۶	۱۰	۴۰	۱,۵	۱۰
۲۰۲۷	۳	۴۰	۱	۱۹
۲۰۲۸	۱۰	۴۰	۱,۵	۱۹
۲۰۲۹	۳	۴۰	۱	۲۴
۲۰۳۰	۱۰	۴۰	۱,۵	۲۴
۲۰۳۱	۳	۵۰	۱	۳۲
۲۰۳۲	۱۰	۵۰	۱,۵	۳۲
۲۰۳۳	۱۰	۵۰	۱,۵	۴۵
۲۰۳۴	۳	۵۰	۱	۵۲
۲۰۳۵	۱۰	۵۰	۱,۵	۵۲

* فیدترو جریان بالا و ولتاژ بالا طبق سفارش تولید می گردد.

پنجره دید خلاء

جنس : استیل ۳۰۴

جنس شیشه : شیشه معمولی ، شیشه ایمنی ، پیرکس ، کوارتز و ...



کد کالا	A [mm]	جنس شیشه	سایز Size [DN]
۲۱۲۱	۴۱	شیشه معمولی	۴۰
۲۱۲۲	۵۲	شیشه معمولی	۵۰
۲۱۲۳	۷۲	شیشه معمولی	۶۳
۲۱۲۴	۱۰۴	شیشه معمولی	۱۰۰
۲۱۲۵	۱۵۳	شیشه معمولی	۱۶۰
۲۱۲۶	۲۱۰	شیشه معمولی	۲۰۰

* پنجره دید در سایز های مختلف طبق سفارش تولید می گردد.

فشارسنج عقربه ای خلاء

جنس : استیل ۳۰۴
ابعاد صفحه : ۶ سانتی متر
میزان خلاء : 10^{-5} میلی بار

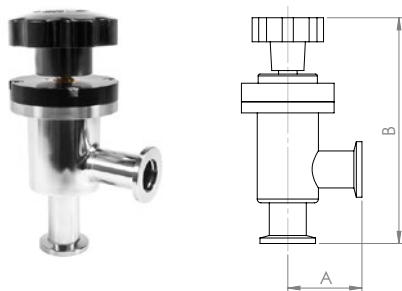


کد کالا	سایز دهانه [DN]	فشار [bar]
۲۷۲۱	۱۰	۰ تا -۱
۲۷۲۲	۱۰	۳ تا -۱
۲۷۲۳	۱۰	۵ تا -۱
۲۷۲۴	۱۰	۳ تا ۱

* دقت فشارسنج های عقربه ای خلاء در حد دهم بار می باشد و تنها به عنوان شاهد در سیستم ها جهت ایمنی بیشتر و سیستم هایی که به خلاء بالا نیاز ندارد جهت کنترل خلاء استفاده می گردد.

شیر دستی خلاء

جنس : استیل ۳۰۴
فشار کاری : 10^{-7} میلی بار
نوع عایق بندی : بیلوز

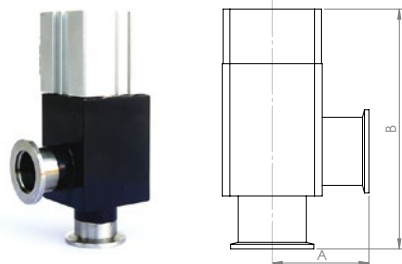


کد کالا	دبی [l/s]	B [mm]	A [mm]	سایز Size [DN]
۲۳۲۲	۵	۱۰۲	۴۰	۱۶
۲۳۲۳	۱۴	۱۱۴	۵۰	۲۵
۲۳۲۴	۴۵	۱۶۳	۶۵	۴۰
۲۳۲۵	۸۰	۱۸۰	۷۰	۵۰

شیر الکتروپنوماتیک خلاء

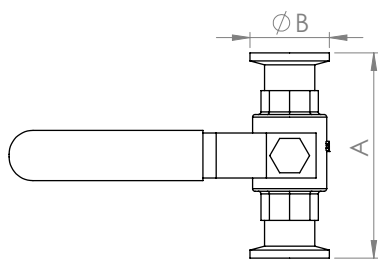
جنس : استیل ۳۰۴
 فشار کاری : 10^{-4} میلی بار
 نوع عایق بندی : بیلوز
 مناسب جهت استفاده در اتاق میز
 normally closed

سرویس دوره ای بعد از ۲,۰۰۰,۰۰۰ بار چرخه باز و بسته شدن



کد کالا	دبی [l/s]	B [mm]	A [mm]	سایز Size [DN]
۲۴۲۲	۵	۱۰۳	۴۰	۱۶
۲۴۲۳	۱۴	۱۱۴	۵۰	۲۵
۲۴۲۴	۴۵	۱۶۳	۶۵	۴۰
۲۴۲۵	۸۰	۱۸۰	۷۰	۵۰

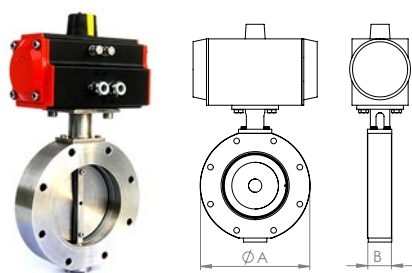
شیر توپی خلاء



جنس : استیل ۳۰۴
 فشار کاری : 10^{-5} میلی بار
 نوع عایق بندی : تفلونی
 مناسب جهت استفاده در اتاق میز
 سرویس دوره ای بعد از ۲۰,۰۰۰ بار چرخه باز و بسته شدن
 مناسب جهت استفاده در خلا، بالا و فشار بالا تا ۱.۵ بار
 قابلیت نصب عملگر الکتروپنوماتیکی

کد کالا	B [mm]	A [mm]	سایز Size [DN]
۲۵۲۱	۳۰	۱۰۰	۱۰
۲۵۲۲	۳۰	۱۱۰	۱۶
۲۵۲۳	۴۰	۱۳۰	۲۵
۲۵۲۴	۵۵	۱۶۰	۴۰
۲۵۲۵	۷۵	۱۸۵	۵۰

شیر پروانه ای خلاء



جنس : استیل ۳۰۴
 فشار کاری : 10^{-8} میلی بار
 نوع عایق بندی : سیلیکون
 مناسب جهت استفاده در اتاق میز
 سرویس دوره ای بعد از ۳۰۰۰ بار چرخه باز و بسته شدن
 عملگر الکتروپنوماتیک

کد کالا	B [mm]	A [mm]	سایز Size [ISO]
۲۶۲۶	۳۸	۱۳۰	۶۳
۲۶۲۷	۳۸	۱۶۵	۱۰۰
۲۶۲۸	۳۸	۲۲۵	۱۶۰
۲۶۲۹	۳۸	۲۸۵	۲۰۰
۲۶۳۰	۳۸	۳۳۵	۲۵۰
۲۶۳۱	۳۸	۴۲۵	۳۲۰

شیر هوا دهی - سوزنی خلاء

جنس : استیل ۳۰۴ و آلومینیوم

میزان خلاء : ۵- ۱۰ میلی بار

مواد در معرض خلاء : استیل - PTFE - الاستومر NBR - آلومینیوم



کد کالا	سایز [DN]	نوع شیر
۲۸۲۱	۱۰	شیر هوا دهی ساده
۲۸۲۲	۱۰	شیر هوا دهی فیلتر دار
۲۸۲۳	۱۰	شیر سوزنی ساده
۲۸۲۴	۱۰	شیر سوزنی مدرج

پمپ دیفیوژن

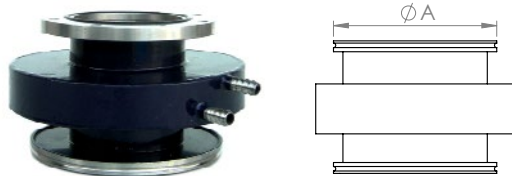
جنس : استیل ۳۰۴



کد کالا	حجم روغن مورد نیاز - littr	توان مصرفی [KW]	فشار نهایی [mbar]	سرعت تخلیه [lit/s]	سایز Size [ISO]
۳۱۱۲	۰,۱	۰,۵	۱۰ ^{-۶}	۲۰۰	ISO۱۰۰
۳۱۱۳	۰,۲۵	۱,۳	۱۰ ^{-۶}	۷۵۰	ISO۱۶۰
۳۱۱۵	۱	۱,۵	۱۰ ^{-۶}	۱۹۰۰	ISO۲۵۰
۳۱۱۶	۱,۵	۳*۱,۵	۱۰ ^{-۶}	۳۵۰۰	ISO۳۲۰

ترپ سرد دیفیوژن

جنس : استیل ۳۰۴ و مس
مابع خنک کننده : آب سرد



کد کالا	A [mm]	سایز Size [ISO]
۲۲۲۱	۱۳۰	۱۰۰
۲۲۲۲	۱۸۰	۱۶۰
۲۲۲۳	۲۴۰	۲۰۰
۲۲۲۴	۲۹۰	۲۵۰
۲۲۲۵	۳۷۰	۳۲۰

* ترپ سرد در سایزها و طرحهای مختلف طبق درخواست کاربر طراحی و تولید می گردد.

IDEAL VACUUM

GREEN PLANET

BIGGEST HIGH VACUUM
MANUFACTUR COMPANY
IN IRAN

HASAN ABAD KHALESEH
- AHMAD ABAD
MOSTOUFI - TEHRAN -
IRAN

WWW.IDEALVAC.IR
INFO@IDEALVAC.IR
+98 911 255 5520