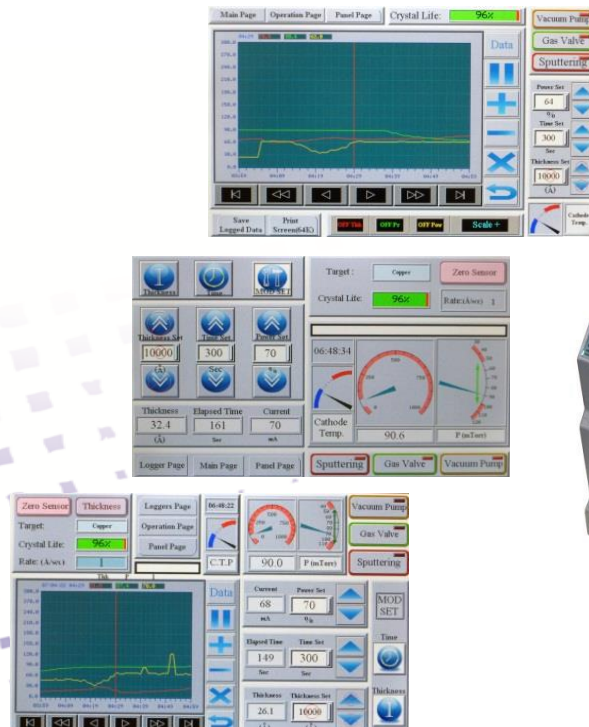
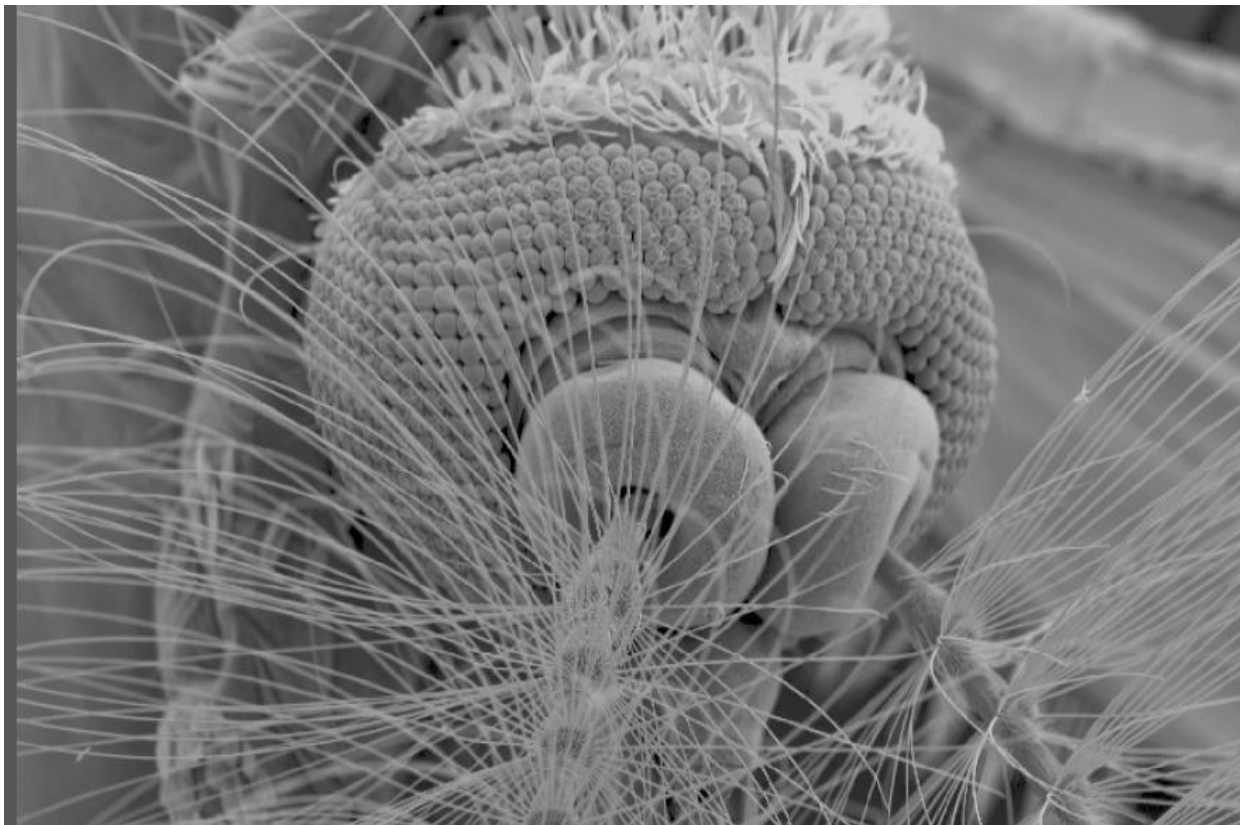
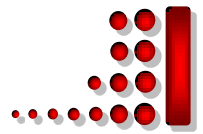


## دستگاه پوشش دهی کربن مدل DCR

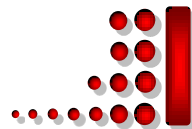
دستگاه پوشش دهی کربن مدل DCR وسیله است بسیار مناسب برای ایجاد لایه های نازکی از کربن به روش تبخیر حرارتی بر روی سطوح مختلف. اصلیترین کاربرد این دستگاه به عنوان پوشش دهنده نمونه های عایق به منظور مشاهده آنها با میکروسکوپ های الکترونی (SEM&TEM) میباشد. استفاده از آنالیز اشعه ایکس برای تشخیص جنس مواد یک از کاربردهای اساسی استفاده از لایه های نازک کربنی می باشد. یکی دیگر از کاربردهای این دستگاه در آزمایشگاههای لایه نشانی، نانوتکنولوژی و الکترونیک بوده و ابزار آموزشی بسیار مناسبی برای آشنا نمودن دانشجویان با مقوله خلأ، و لایه نشانی به روش تبخیر حرارتی می باشد.





### ویژگیهای اصلی دستگاه

- پمپ روتاری 2 مرحله ای با سرعت 170 لیتر بر دقیقه
- محفظه از جنس پیرکس با ارتفاع 150 میلیمتر و قطر خارجی 150 میلیمتر
- اورینگهای آل شکل
- منبع تغذیه 2.5 کیلو وات
- فید تروهای الکتریکی جریان بالا
- فشار نهایی 30 میلی تور
- ابعاد: 45 Cm H x 50 Cm W x 37 Cm D



- ضخامت سنج کریستالی با دقت 1 نانو متر
- مانیتور لمسی 7 اینچ تمام رنگی
- قابلیت رسم گرافهای فشار و ضخامت
- قابلیت انتقال داده های فرایند لایه نشانی از طریق پورت USB
- تنظیم فشار داخل محفظه توسط شیر سوزنی
- نگهدارنده زیر لایه 2 اینچی
- قابلیت نگهداری نمونه ها در خلأ
- قابلیت به روز رسانی نرم افزار سیستم از طریق شبکه
- وزن دستگاه بدون پمپ 18 کیلو گرم، با پمپ 34 کیلوگرم.
- یک سال گارانتی کامل
- دارای گواهی CE برای اجازه ورود به بازار اتحادیه اروپا.

#### تجهیزات اضافی:

- سیستم چرخاننده زیر لایه
- شاتر الکترونیکی
- راد کربن به قطر 3 میلیمتر و طول 5 سانتیمتر
- تراش دستی راد کربن

