

Comprehensive 2D Gas Chromatograph Data Sheet

ویژگی	مقدار
منبع تغذیه	۲۳۰V ~50/60 Hz
حداکثر توان خروجی	۴۰۰ وات
محدوده تنظیم توان	۰ - ۴۰۰ وات
فرکانس کاری	۱KHz □ ۲۰ کیلوهرتز
تنظیم فرکانس	خودکار، اسکن فرکانس رزونانس
حداکثر زمان کارکرد	۳۰ دقیقه
حالت عملکرد	منقطع (پالسی)
محدوده زمان روشن	۱-۲۰ ثانیه
محدوده زمان خاموش	۲-۱۰ ثانیه
حسگر دمایی	PT100 با روکش SS316
محدوده دمایی قابل تنظیم	۰ - ۱۰۰ درجه سانتی گراد
تعداد برنامه‌های قابل ذخیره	۵ برنامه
صفحه کنترل	صفحه نمایش لمسی رنگی
ابعاد خارجی محفظه دستگاه	30×32×47/5 cm
ابعاد مولد	10×25.5×30 cm
قطر هورن	12 mm
جنس هورن	Ti-6Al-4V
مبدل	۵۰۰ وات - ۲۰ کیلوهرتز
وزن تقریبی	۲۰ کیلو گرم
محفظه ضد صدا	دارد
پایه متحرک تنظیم ارتفاع	دارد
میزان رطوبت مطلوب محیطی	10 90 %

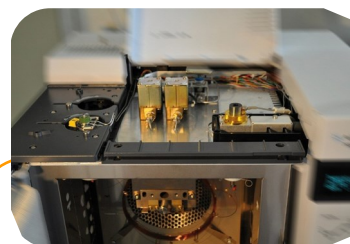
Email: info@adeeco.ir

Mobile: +98 912 2102347

Tel: 88980173-66524828 Fax: 88980827



کروماتوگراف گازی جامع دوبعدی



Comprehensive Two Dimensional Gas Chromatograph

اجزای اصلی دستگاه GC×GC مشابه دستگاه GC است، با این تفاوت که کروماتوگراف گازی جامع دوبعدی جهت جداسازی اجزای نمونه از دو ستون غیر قطبی و قطبی که به صورت سری به یکدیگر متصل گردیده‌اند استفاده می‌نماید. ستون غیر قطبی دارای طولی در حدود ۱۵ تا ۳۰ متر و قطر داخلی ۰.۱ تا ۰.۲۵ میلی متر می‌باشد. جهت تفکیک داده‌های حاصل از جداسازی ترکیبات در دو ستون، از مدولاتور مختلفی استفاده می‌گردد. در سیستم اخیر از مدولاتور کرایونیک استفاده شده و جهت ایجاد سرمایش در ابتدای ستون دوم دی اکسید کربن مایع به کار گرفته شده‌است.