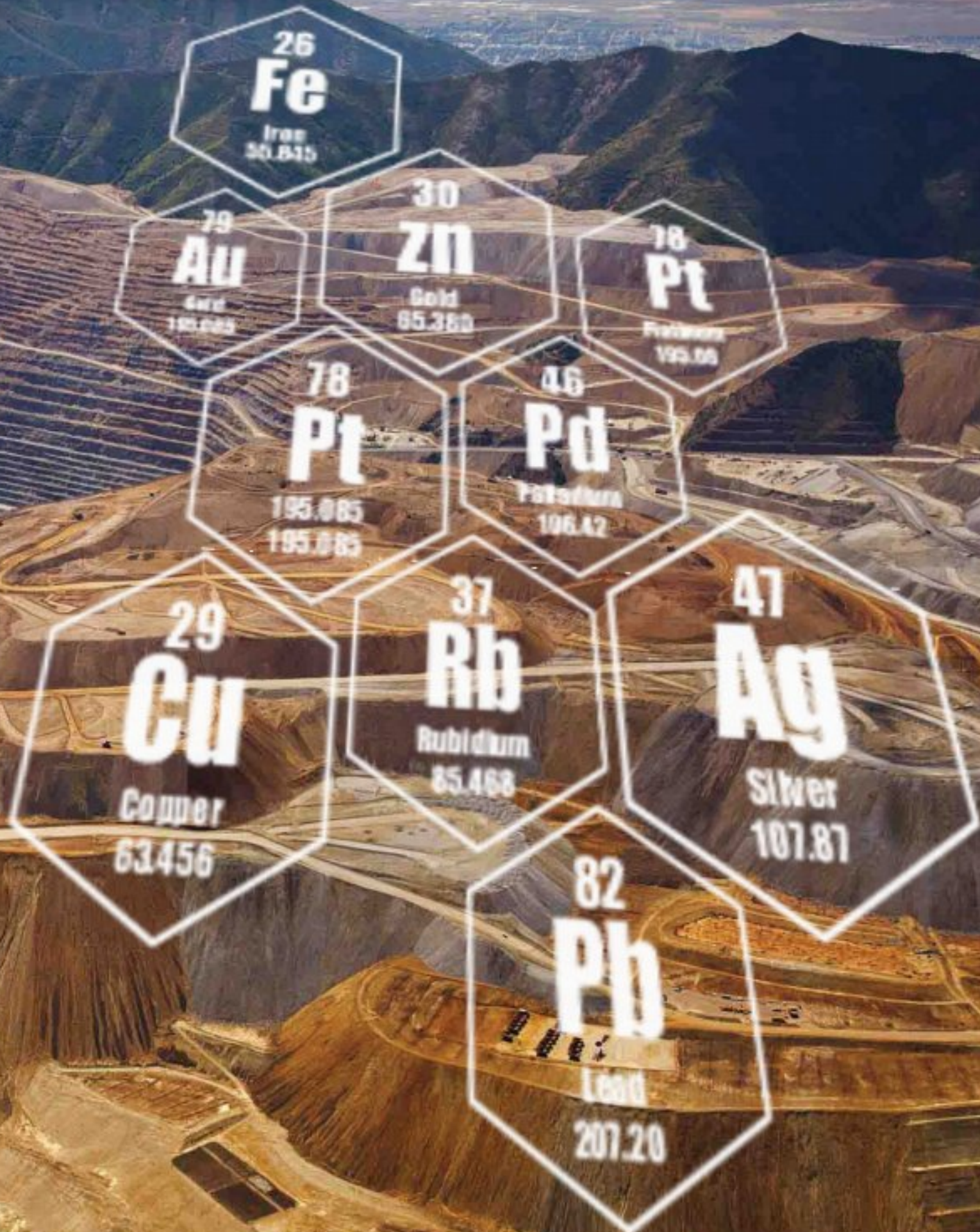


# معدنیات



## پرته صلیف آسیا

ارائه دهنده دستگاه های آنالیزر مواد معدنی ، فلزی و آلی  
با بهره گیری از فناوری های لیزر-پلاسما و فراصلیف



# ANALISIS METALURGI



## Parto Teyf Asia

Manufacturer of Analyzer Equipment for Mineral, Metals ,etc.  
Using Laser-Plasma & Spectral Technologies

۰۹۱۲-۱۵۹۶۷۰۵

۰۲۱-۷۷۷۹۹۸۶۳

info@partoteyf.com

www.partoteyf.com

تهران، خیابان دماوند، منطقه صنعتی اتحاد، خیابان نوزدهم غربی، پلاک ۴۴، واحد ۲

شرکت دانش بنیان پرتو طیف آسیا ارائه دهنده راه حل های سنجش، تشخیص و اندازه گیری عناصر و مواد به صورت های کیفی و کمی در حوزه های صنعتی، آزمایشگاهی و غیره با قریب به دو دهه تجربه همکاران خود محصولات زیر را با فناوری لیزر-پلازما جهت کاربرد در صنایع مختلف ارائه نموده است که قابلیت سفارشی سازی بر اساس نیاز های مشتریان مختلف را نیز دارا می باشد.

## ویژگی های عمومی آنالایزر های لیزری تولید شرکت

- ❖ استفاده از لیزر Nd-Yag 1064 Class 3B جهت کند پاش و ایجاد پلاسمای نقطه ای سطحی
- ❖ آنالیز به کمک تحلیل پلاسمای ناشی از اصابت لیزر به روشهای فراطیف نگاری
- ❖ انجام آنالیز در مدت زمان کمتر از ۵ ثانیه
- ❖ نیاز به کمترین میزان آمادگی نمونه
- ❖ تخریب بسیار کم سطح نمونه (سایز لکه تخریبی از حدود ۵۰ میکرون تا حداکثر دو میلیمتر)
- ❖ آنالیز تمامی عناصر جدول تناوبی از هیدروژن تا اورانیوم
- ❖ بدون ایجاد آلودگی زیاد
- ❖ مصرف بسیار کم گاز آرگون و یا قابلیت حذف گاز آرگون

PartoSoft

Select Program Standby OFF Refresh Set Regime 00.0°C 00.0°C

Analysis View Spectrum View Settings I Standardization C Standardization Profiling

Analysis Results rubby

Average	base	al	as	be	bi	ca	cd	cu	fe	mg	mn	ni	p	pb	s	sb
Average	55.7755	5.271	0	0.0002	0	0.0899	0	0.0049	35.85	2.4985	0.0634	0.0864	0.0417	0.0004	0.019	0.000
SD	1.0762	0.2755	0	0	0	0	0	0	1.1037	0.0728	0.0033	0	0.0027	0	0.0005	0

Analysis results	base	al	as	be	bi	ca	cd	cu	fe	mg	mn	ni	p	pb	s	sb
0	54.9836	4.963	0	0.0001	0	0.0797	0	0.0049	36.84	2.758	0.0611	0.106	0.0408	0.0004	0.0189	0.0002
1	54.9678	5.141	0	0.0002	0	0.061	0	0.0049	36.47	2.939	0.0474	0.126	0.0387	0.0004	0.0197	0.0002
2	57.2519	5.59	0	0.0002	0	0.106	0.0001	0.0049	34.34	2.447	0.0734	0.0489	0.0452	0.0005	0.0184	0.0001
3	55.8988	5.39	0	0.0001	0	0.113	0.0001	0.0049	35.75	2.55	0.0657	0.0647	0.0422	0.0005	0.019	0.0002

Progress: | Program: Gem Si base low mat | Regime: (10, 1, 6) | Sample: rubby |

Activate Windows  
Go to Settings to activate Windows.

## Vakaft 100

یک آنالایزر لیزری رومیتری اغلب برای کاربرد های فلزی یا شبه فلزی

این دستگاه ترکیب عنصری ماده جامد فارغ از جنس آن (فلزی، معدنی، آلی و غیره) را در عرض چند ثانیه و با کمترین فعالیت اپراتور تعیین می کند.  
نمونه های قابل اندازه گیری در دستگاه:

- نمونه های فلزی تقریباً همگن.
- نمونه های آهن اسفنجی در قالب DRI ، Pelet یا پودر پرس شده تقریباً همگن شده
- نمونه های همگن صلب کاملاً مسطح

### ویژگی های آنالیز

- سرعت بالای نمونه گیری از چندین نقطه با نقطه اثر بسیار کوچک
- آنالیز انواع فولاد ها و همچنین انواع فلزات رنگی مانند آلومینیوم ، برنج ، روی ، مس و ... با دقتی نظیر کوانتومتر های رومیتری
- آنالیز عناصر محدوده UV مانند کربن و فسفر و گوگرد در پایه های مختلف فلزی و معدنی
- آنالیز قرص های پرس شده آهن اسفنجی و سر باره با قابلیت تعیین میزان گوگرد، Fe Metal , Fe Total و سایر عناصر
- مصرف بسیار اندک گاز آرگون معمولی با خلوص ۹۹/۹۹ و عدم نیاز به آرگون آزمایشگاهی
- محدوده ی آنالیز و دقت دستگاه بسته به تعداد و نوع عناصر مورد نیاز و حداقل و حداکثر میزان موجودی در آلیاژ قابل تعریف و سفارشی سازی می باشد.



# Vakaft 100

[www.partoteyf.com](http://www.partoteyf.com)

# Peyjoo

آنالایزر لیزری پرتابل کانه های معدنی و رگه ها

- این آنالایزر لیزری پرتابل اغلب برای شناسایی کانه های معدنی و رگه ها در محل معدن
- ادپو های معدنی مورد استفاده قرار می گیرد
- قابلیت شناسایی عناصر تعیین شده در کانی ها ، سنگها و مواد
- قابلیت اسکن CORE یا مغزه های معدنی
- قابلیت ثبت آنالیز نقاط بر اساس موقعیت GPS آشکارسازی آنها
- اسپکترومتر با بازه ی طیفی ۹۵۰-۱۷۵ nm با رزولوشن سفارشی جهت اندازه گیری
- غلظت های مختلف



# Peyjoo

# Totalyze

آنالایزر لیزری پرتابل که برای تعیین دقیق گرید های فلزی



- تعیین دقیق گرید انواع فولاد ها بخصوص با تعیین میزان کربن در محل کارگاه یا انبار
- دارای ترولی کوچک قابل حمل
- امکان آنالیز انواع فلزات رنگی مانند: آلومینیوم، انواع برنج ها و برنزه ها
- امکان استفاده از گاز آرگون برای افزایش دقت خصوصاً برای آنالیز کربن، فسفر و گوگرد
- زمان آنالیز بسیار کوتاه و نقطه اثر بسیار کوچک برای سطوح ریز
- امکان مقایسه با نمونه های استاندارد جهت تصحیح و اطمینان از آنالیز دقیق

# Totalyze

## Bonkav 1000

یک آنالایزر لیزر - پلاسما جهت مصارف آزمایشگاهی عمومی

بازه طول موجی ۹۵۰-۱۷۰ nm با رزولوشن ۰٫۰۱ nm تا ۲ nm که بسته به دقت و نوع عناصر مورد نیاز تعداد آشکارسازهای آن قابل سفارشی سازی می باشد

دارای میکروسکوپ و قابلیت تنظیم فاصله ی هد اپتیک لیزر جهت فوکوس بر روی نقطه ی مورد نظر

تشخیص عناصر C, P, S در محدوده UV

قابلیت تشخیص عناصر گروه PGM و عناصر گرانبها مانند Au, Pt, Pd, Ag و ... در خاک

قابلیت تعیین دقیق عیار طلا

قابلیت آنالیز سنگهای قیمتی مانند یاقوت، زمرد، الماس و ... همراه با تشخیص اصالت سنگ

قابلیت سفارشی سازی برای تشخیص تمامی عناصر جدول تناوبی بدون محدودیت

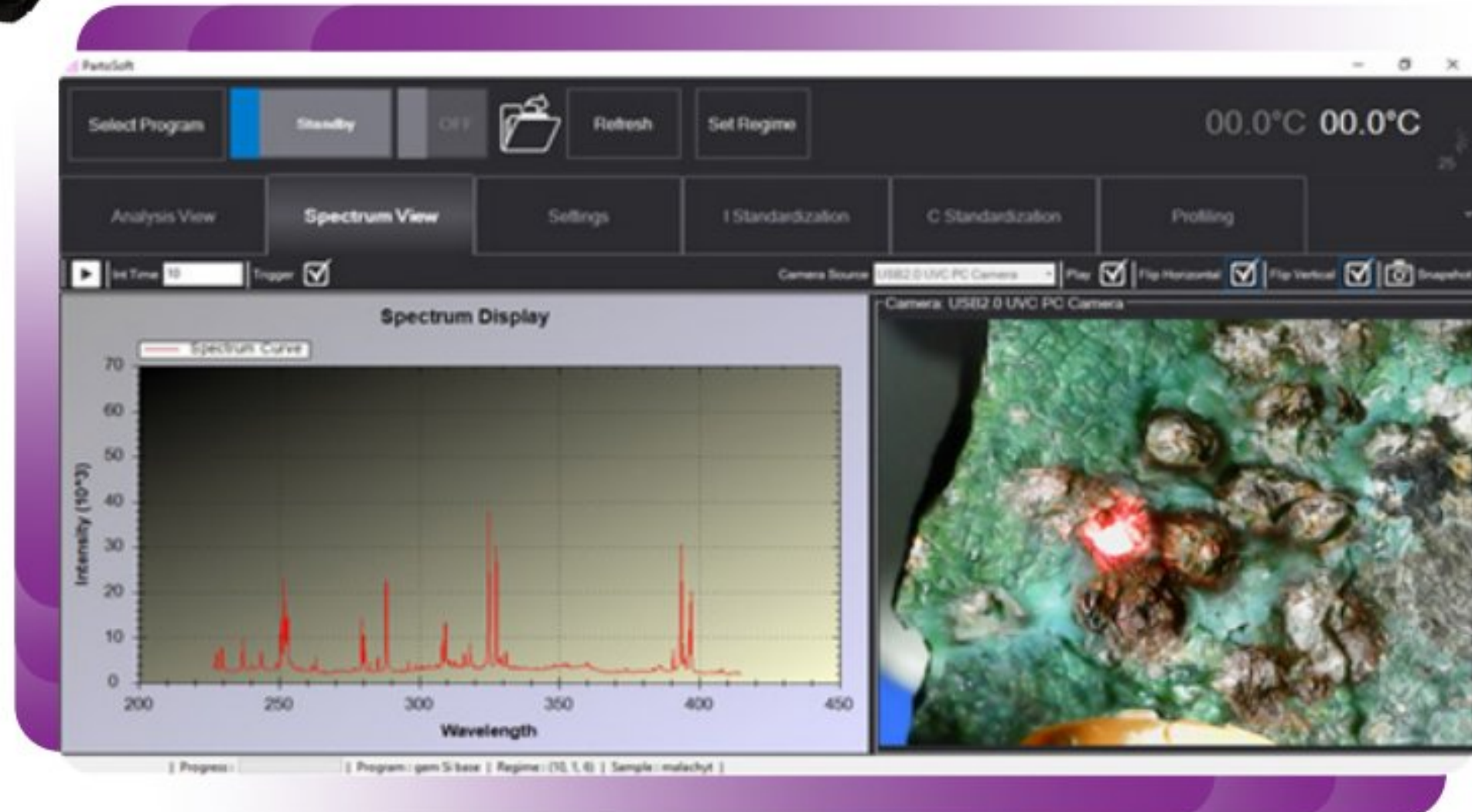
قابلیت استفاده از گاز آرگون جهت افزایش دقت و یا حذف آن

تشخیص عناصر از محدوده PPM تا چند ده درصد بسته به نوع سفارش و ماتریس آنالیز

سایز نمونه از یک میلیمتر تا ۱۵ سانتی متر

آنالیز انواع مواد غذایی و آلی

آنالیز مایعات در قالبهای یخ زده مخصوص



# دستگاه های بر خط Fartav

امکان تشخیص

**Fe Total**

**Fe Metal**



❖ آنالیز گندله سنگ آهن ، کنسانتره آهن اسفنجی **DRI** و کلینکر سیمان

❖ قابلیت نصب در فضای باز و بر روی نوار نقاله

❖ آنالیز بر خط دوغاب **Slurry**

❖ قابلیت تعریف مواد مختلف و مد های آنالیزی با توجه به شکل، دانسیته و سرعت حرکت مواد

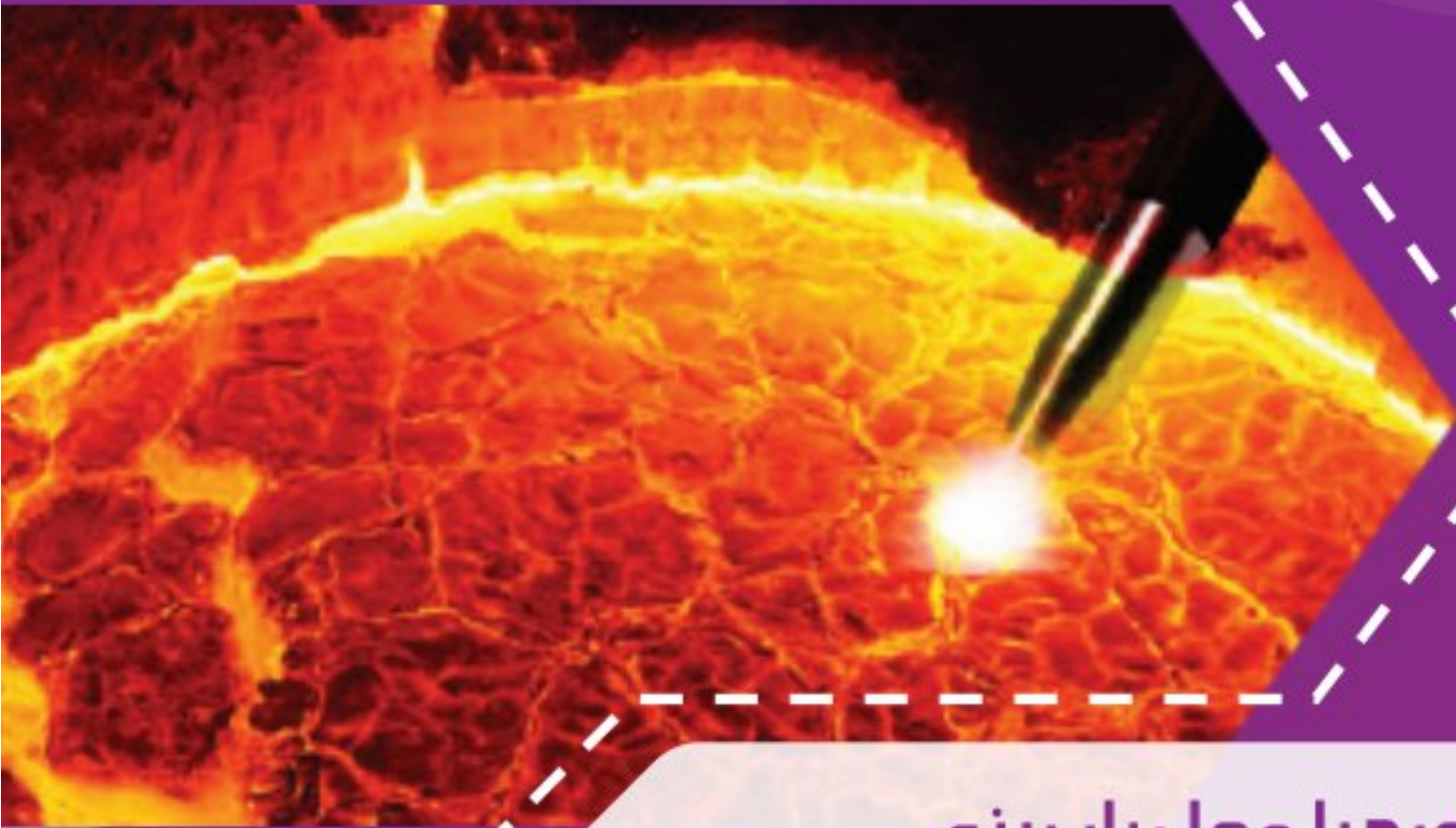
امکان تشخیص

**Al<sub>2</sub>O<sub>3</sub> , SiO<sub>2</sub>**

**CaO, MgO**

**FeO**

در سرباره فولاد



❖ امکان ارائه سیستم آنالیز بر خط مذاب بر روی کوره یا محل بار ریزی

❖ آنالیز سرباره فولاد به صورت آزمایشگاهی و یا بر روی کوره ذوب

❖ آنالیز بر خط مذاب آلومینیوم و اندازه گیری دقیق عناصر آلیاژی و ناخالصی ها در

راه گاه خروجی کوره یا بار ریز

مهم نیست  
چه محصولی تولید می‌کنید!...



ما روش آنالیز عنصری دقیق و سریع آن را  
با کمک لیزر ارائه می‌کنیم