



“محصولات کاربردی بخش ناباروری”

*نرم افزار آنالیز غلظت پویایی و مورفولوژی اسپرم (کاسا) فول ورژن_ آکادمیک

خلاصه مشخصات:

نرم افزاری بومی با قابلیت اندازه گیری و آنالیز دقیق پارامترهای مربوط به اسپرم، مناسب برای مراکز آموزشی و درمان ناباروری، آزمایشگاهها، دسته بندی و آنالیز دقیق اسپرمهای بارورساز و نا توان: از نظر تعداد، تحرک، مورفولوژی و درصد آسیب دیدگی DNA اسپرم - سیستم کامل اسپرم آنالایزر (کاسا) فول ورژن_ آکادمیک (میکروسکوپ Labomed، دوربین، لپ تاپ)

زمینه کاربرد:

نرم افزارهای تشخیص و درمان ناباروری



*میکرو منیوپلیتور

خلاصه مشخصات:

جهت انجام تزریق درون سلولی در کاربردهای IVF رزولوشن مطلوب در حد میکرون و قابلیت تنظیم سرعت و حرکت سه بعدی دو بازو و تسلط کنترلی مناسب برای کاربر با نمایشگر ۷ اینچی

زمینه کاربرد:

تجهیزات آزمایشگاهی و درمان ناباروری





* micro warm plate

خلاصه مشخصات:

در این دستگاه از شیشه با مقاومت گرمایی بالا استفاده شده، از نظر سرعت نیل به دمای مطلوب و مقاومت دمایی و تکنولوژی برتر در کنترل پایدار دما نسبت به نمونه های مشابه قابل رقابت است، دارای سه مدل با کاربرد در میکروسکوپیهای اینورت و استریو و نیز مدل پلیت برای استفاده در آزمایشگاهها

زمینه کاربرد:

تجهیزات آزمایشگاهی و پزشکی و درمان ناباروی



* میز آنتی ویبره

خلاصه مشخصات:

قابلیت حذف نوسانات محیط تا ۴ هرتز، مناسب برای کاربری حساس پزشکی نظیر IVF، با حذف کامل اغتشاشات بیرونی وارد بر دستگاهها

زمینه کاربرد:

تجهیزات پزشکی و درمان ناباروی





" کیت های رنگ آمیزی اسپرم "



*** کیت رنگ آمیزی اسپرم دیف کوئیک**

خلاصه مشخصات:

کیت رنگ آمیزی اسپرم جهت استفاده در مراکز آموزشی و

درمان باروری

زمینه کاربرد:

مواد آزمایشگاهی و پزشکی و درمان ناباروری

*** کیت رنگ آمیزی اسپرم پاپا نیکولا**

خلاصه مشخصات:

کیت رنگ آمیزی اسپرم جهت استفاده در مراکز آموزشی و درمان باروری،

قابلیت استفاده بدون نیاز به شستشوی نمونه

زمینه کاربرد:

آزمایشگاهی و پزشکی و درمان ناباروری





“محصولات کاربردی آزمایشگاهی”

*انکوباتور

خلاصه مشخصات:

برای نگهداری و رشد مواد و نمونه ها در شرایط زیستی مطلوب، قابلیت کنترل دما با دقت ۰٫۱ درجه سلیوس و استفاده از سنسور دقیق CO2 و قابلیت ذخیره سازی داده های سنسور ها برای آنالیزهای بعدی

زمینه کاربرد:

تجهیزات عمومی آزمایشگاهی



* CO2 Calibrator

خلاصه مشخصات:

جهت کالیبره کردن دستگاههای دارای سنجش گاز اکسیژن و دی اکسید کربن نظیر انکوباتورها با دقت بالا و نیز اندازه گیری دمای قطره

زمینه کاربرد:

ارایه خدمات کالیبراسیون





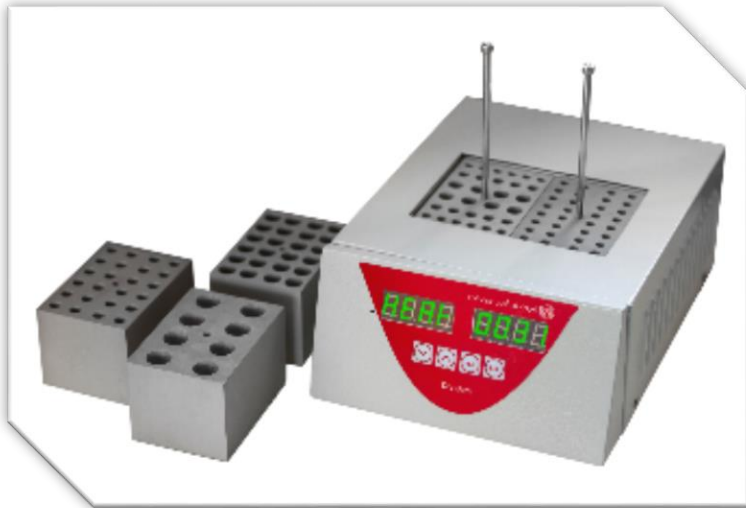
* ترمو بلاک

خلاصه مشخصات:

گرم کردن مواد در لوله های آزمایش دارای دو بلاک مجزای ۲۰ تایی و ۸ تایی پایداری دمایی ایده آل، و سرعت مطلوب نیل به دمای مورد نظر

زمینه کاربرد:

تجهیزات عمومی آزمایشگاهی



* لاگر L101

خلاصه مشخصات:

دستگاه پایشگر با قابلیت اتصال به نرم افزار مربوطه دارای کانالهای اندازه گیری دما و رطوبت و گاز، با قابلیت ذخیره سازی و ارسال برخط داده ها، مناسب برای کاربریهای کنترل تله متری

زمینه کاربرد:

پایش شرائط محیطهای صنعتی آزمایشگاهی



* RTU

خلاصه مشخصات:

گزارش گیری بر خط داده ها از لاگرهای آزمایشگاهی و صنعتی، دارای رابط کاربری جهت مانیتورینگ برخط لاگرها و سنسورها

زمینه کاربرد:

پایش شرائط محیطهای صنعتی آزمایشگاهی





"تجهیزات کاربردی مراکز انتقال خون، بیمارستان ها، مراکز اورژانسی، مراکز تحقیقاتی"

*بلادوارمر

خلاصه مشخصات:

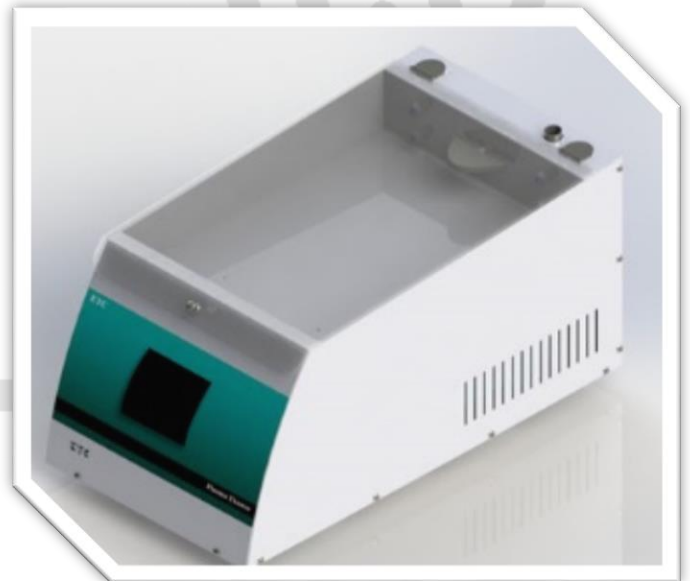
دستگاه وارمر(گرم کننده) خون جهت گرم کردن کیسه خون و مایعات قبل از تزریق به بدن مورد استفاده قرار می گیرد و بیشترین کاربرد آن در مواقع اورژانسی، اتاق های عمل و بخش مراقبت های ویژه (برای جلوگیری از هیپوترمی) است.



*پلاسماتاور

خلاصه مشخصات:

دستگاه پلاسماتاور (ذوب پلاسما) جهت گرم کردن پلاسما، خون، فرآورده های خونی و داروهای آزمایشگاهی، قبل از تزریق به بیمار یا استفاده ی آزمایشگاهی مورد استفاده قرار می گیرد. دمای دستگاه قابل تنظیم بوده و دارای مد کاری پیوسته نیز هست. بیشترین کاربرد آن در مراکز درمانی، آزمایشگاه ها و دانشگاه ها می باشد.





یوروفلومتری

خلاصه مشخصات:

دستگاه یوروفلامتر، یک وسیله تشخیصی برای استفاده کلینیکی و بیمارستانی جهت مطالعه میزان ترشح ادرار و تعیین عملکرد اورولوژی می باشد. فناوری این دستگاه روشب مناسب را برای کمک به ارزیابی عملکرد مثانه ارائه می دهد.

زمینه کاربرد:

