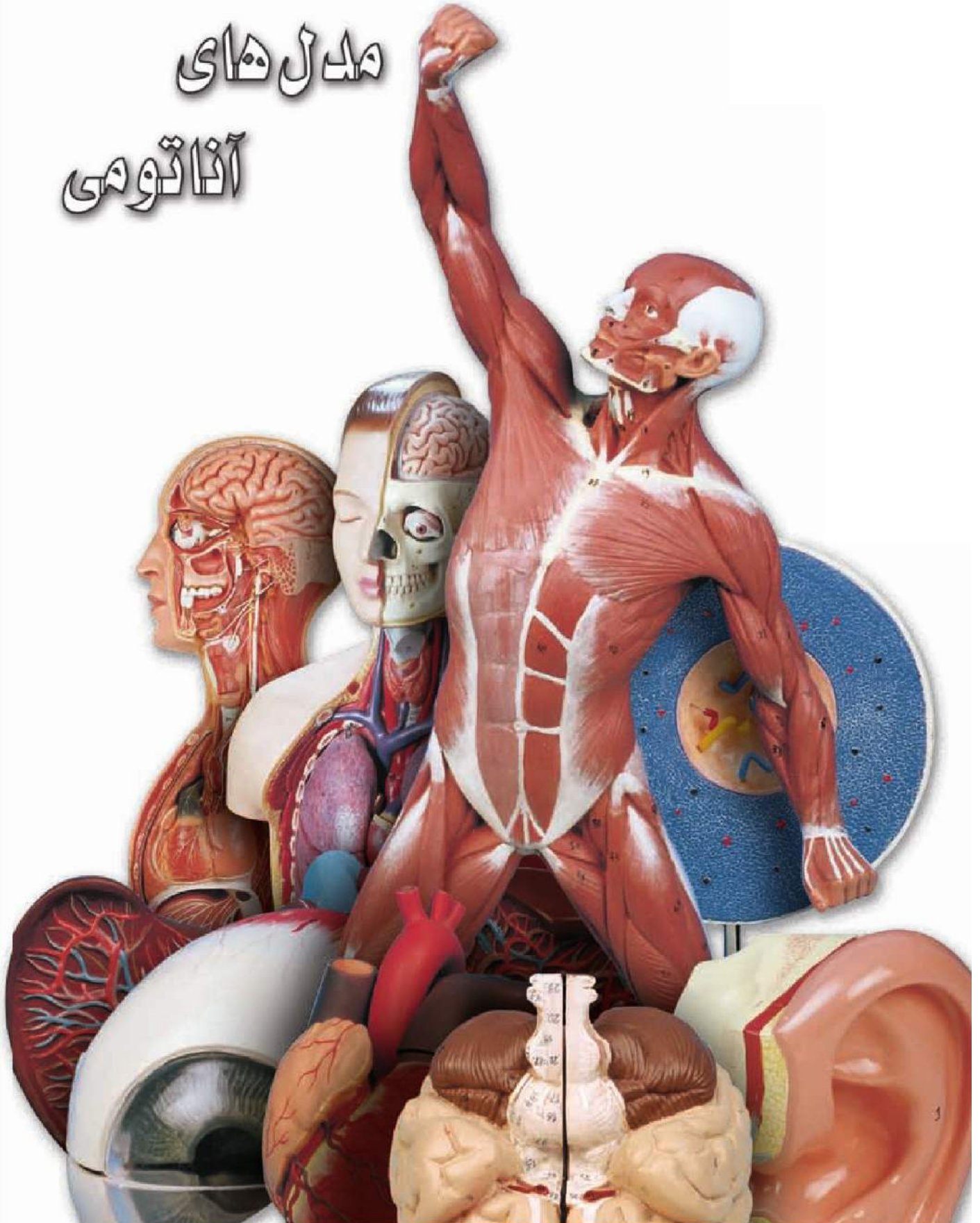




مدل های آناتومی



مدل نیم تنه انسان با نمایش ماهیچه، اندازه طبیعی

کد کاتالوگ: ۱۴۰۰۱

مدل اندازه طبیعی است و از ۱۸ قطعه تشکیل شده است. قطعه ها عبارتند از: نیم کره چپ مغز، چشم به همراه ماهیچه و عصب بینایی، قسمتی از شش چپ و راست (۲ قطعه)، قلب (۲ قطعه)، درخت برانشی، کبد، معده، روده کوچک و بزرگ (۳ قطعه)، برش آپاندیس، نیمه کلیه راست، مثانه و کف لگن (۲ قطعه)، اولین مهره کمر و بدنه مدل. در این مدل عضلات نیمه راست بدن و در قسمت پشت، ستون مهره ها، نخاع و اعصاب منشعب از آن و پرده های پوشاننده نخاع (مننژ) نشان داده شده است. مدل روی پایه نصب شده است.

ابعاد مدل: ۸۳×۲۵×۳۶ سانتی متر



مدل اسکلت انسان ، کوچکتر از اندازه طبیعی

کد کاتالوگ: ۱۱۰۰۰

این مدل کوچکتر از اندازه طبیعی است و از P.V.C نشکن ساخته شده است. جزئیات آناتومیک استخوان های بدن در این مدل به خوبی نمایان است. بجز اتصالات کف پا و دست بقیه قطعات متحرکند. دست از ناحیه بازو و پاها از ناحیه استخوان ران تفکیک می شوند. مدل قابل نصب روی پایه می باشد.

ابعاد مدل: ۷۵×۱۱×۲۰ سانتی متر

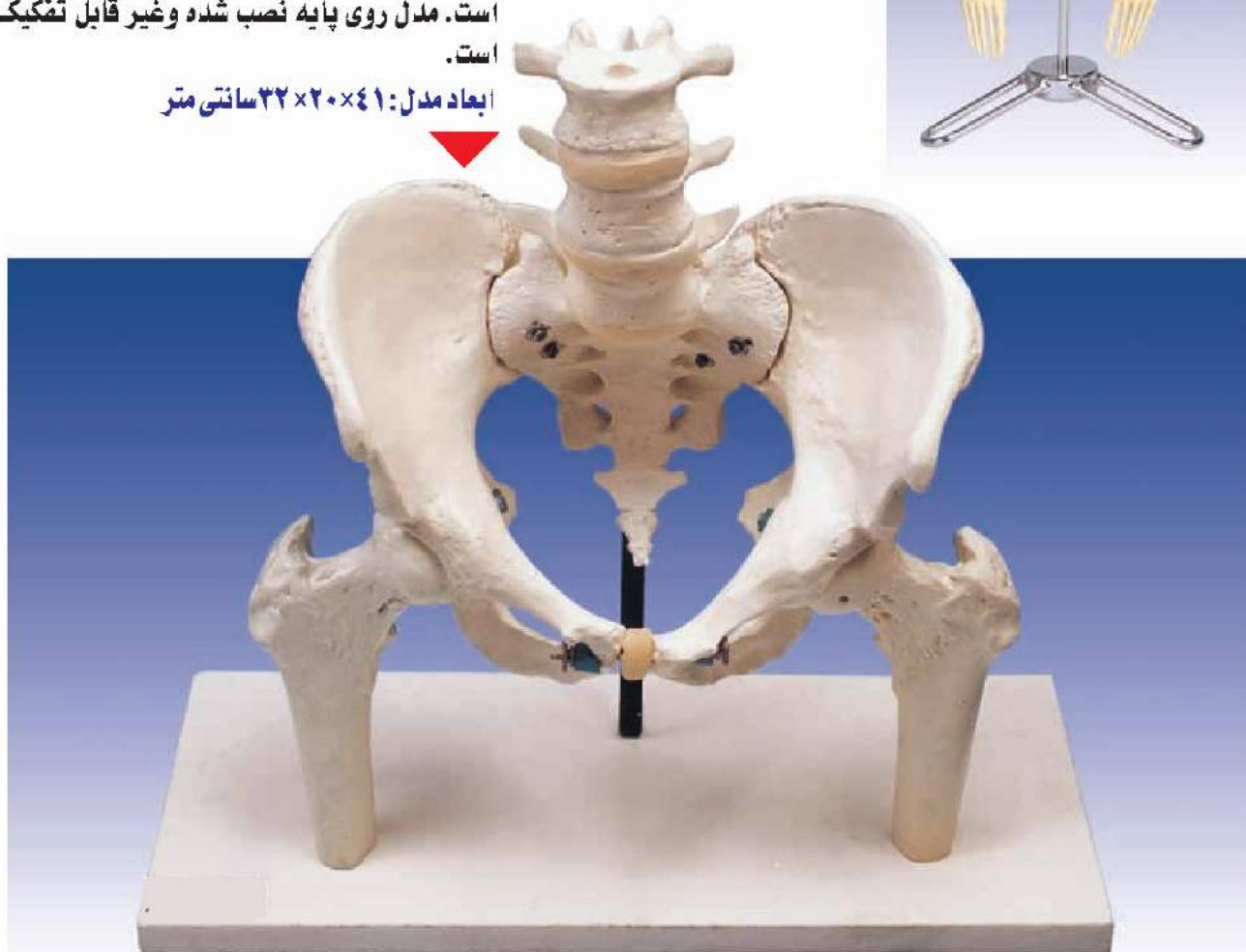


مدل اسکلت لگن فاصره زن

کد کاتالوگ: ۱۱۰۰۵

این مدل از نمونه طبیعی قالب گیری شده است و شامل استخوان های لگن ، خاجی ، دنبالچه و پنج مهره کمر است. مدل روی پایه نصب شده و غیر قابل تفکیک است.

ابعاد مدل: ۴۱×۲۰×۳۲ سانتی متر





مدل عضلات بدن، $\frac{1}{14}$ اندازه طبیعی

کد کاتالوگ: ۱۵۰۰۲

این مدل در اندازه $\frac{1}{14}$ اندازه طبیعی و از P.V.C نشکن ساخته شده است و عضلات سطحی را در قسمت های مختلف بدن نشان می دهد. مدل از یک قطعه ساخته شده است که روی پایه نصب شده و غیر قابل تفکیک است.
ابعاد مدل: ۲۰×۸×۱۴ سانتی متر

مدل عضلات $\frac{1}{4}$ اندازه طبیعی بدن

کد کاتالوگ: ۱۵۰۰۱

این مدل $\frac{1}{4}$ اندازه طبیعی است و عضلات سطحی بدن را در قسمت های مختلف نشان می دهد. مدل از یک قطعه ساخته شده است که روی پایه نصب شده و غیر قابل تفکیک است.

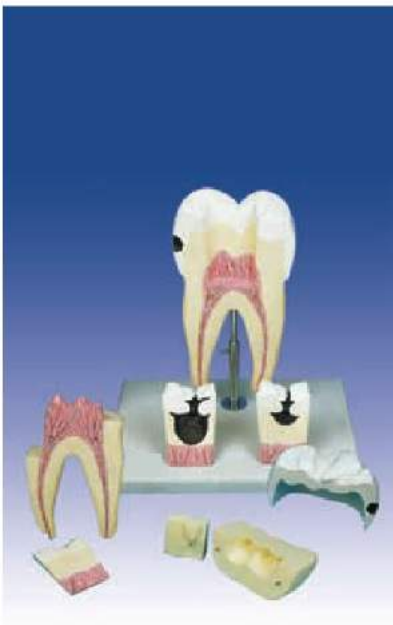
ابعاد مدل: ۴۹×۱۱×۳۳ سانتی متر



مدل اولین دندان آسیای بزرگ فک تمثالی

کد کاتالوگ: ۱۳۰۰۲

این مدل تقریباً ۱۶ برابر اندازه طبیعی است و از ۸ قطعه تشکیل شده است. مدل با برش طولی که از ناحیه تاج و ریشه می‌گذرد به دو قطعه تقسیم می‌شود. در ناحیه تاج، نیمی از مینا و عاج و در ناحیه ریشه بخشی از عاج تفکیک می‌شود. بزرگی مدل، آموزش ساختمان دندان را به خوبی میسر می‌سازد. در این مدل همچنین ریشه‌ها، کانال‌های مربوطه و قطعه‌هایی که درجات مختلف پوسیدگی را نشان می‌دهند و قابل تعویض هستند، دیده می‌شوند. مدل روی پایه نصب می‌شود.
ابعاد مدل: ۲۹×۱۳×۱۶ سانتی متر



مدل آرواره پایین

کد کاتالوگ: ۱۳۰۰۳

مدل سه برابر اندازه طبیعی است و به ۶ قطعه تفکیک می‌شود. مدل ضمن ارائه نمونه‌ای کاملاً شبیه به آرواره پایین انسان، موارد زیر را نشان می‌دهد:

- خصوصیات آناتومیک سطح خارجی و داخلی استخوان آرواره پایین
- جگونگی ورود عروق و اعصاب فک پایین به استخوان و توزیع آنها در سطح استخوان
- خروج عروق و اعصاب چانه‌ای از سوراخ مربوطه و توزیع آن‌ها در سطح استخوان
- نمای دقیق دندان‌های فک پایین
- برش دندان‌های نیش و آسیای اول (برای نشان دادن ساختمان درونی دندان)
- نمایش یافت استخوانی اسفنجی آرواره

مدل روی پایه نصب می‌شود.
ابعاد مدل: ۳۳×۱۹×۶ سانتی متر



مدل فک بالا و پایین، اندازه طبیعی

کد کاتالوگ: ۱۳۰۰۱

این مدل در اندازه طبیعی است و از دو قطعه تشکیل شده است. در این مدل ساختمان فک بالا و پایین، دندان‌ها و ریشه‌های آنها، عروق و اعصاب دندان‌ها و برخی بیماری‌های مهم دندان نشان داده شده است.
مدل روی پایه نصب شده است.
ابعاد مدل: ۱۰×۹×۹ سانتی متر



مدل‌های دندان

کد کاتالوگ: ۱۳۰۰۶

در این سری مدل‌ها ۵ نوع دندان دائمی انسان که تقریباً ۸ بار بزرگ شده‌اند نشان داده شده است.
این مدل‌ها شامل قطعات زیر است:

- ۱- دندان پیش فک بالا
- ۲- دندان نیش فک بالا که با برش طولی، در دو قطعه
- ۳- اولین دندان آسیای کوچک فک بالا، در دو قطعه
- ۴- دومین دندان آسیای کوچک فک بالا، در دو قطعه
- ۵- اولین دندان کوچک فک بالا با سه ریشه، در سه قطعه

ابعاد مدل: ۲۹×۱۳×۱۶ سانتی متر





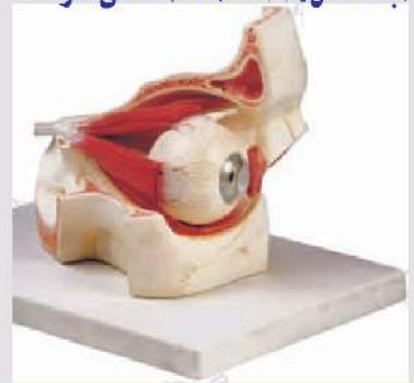
مدل کره چشم با نمایش ماهیچه

کد کاتالوگ: ۱۹۰۰۱

این مدل تقریباً سه برابر اندازه طبیعی است. این مدل از ۸ قطعه تشکیل شده است و موقعیت کره چشم را در بخشی از استخوان کاسه چشم نشان می دهد. ساختمان پرده های چشم شامل: صلبیه و قرنیه، مشیمیه و عنبیه و شبکیه، همچنین اجسام مژگانی، عدسی، زجاجیه، عصب بینایی و عضلات خارجی کره چشم در این مدل به خوبی نشان داده شده اند.

مدل روی پایه نصب شده است.

ابعاد مدل: ۲۰×۳۰×۲۲ سانتی متر



مدل کره چشم

کد کاتالوگ: ۱۹۰۰۳

مانند مدل به کد کالای ۲۹۰۰۲۹ است با این تفاوت که فاقد قطعه پلک و ضمائم اشکی است. مدل روی پایه قرار می گیرد.



مدل کره چشم با پلک و ضمائم اشکی

کد کاتالوگ: ۱۹۰۰۲

این مدل تقریباً ۵ برابر اندازه طبیعی است و از ۷ قطعه تشکیل شده است. قطعات عبارتند از: پلک و ضمائم اشکی، نیمه بالایی پرده صلبیه به انضمام قرنیه و اتصالات عضلات خارجی چشم، نیمه بالایی و پایینی پرده مشیمیه، عنبیه و شبکیه، عدسی، زجاجیه و نیمه پایینی پرده صلبیه که به پایه متصل است.

ابعاد مدل: ۱۹×۱۵×۲۰ سانتی متر

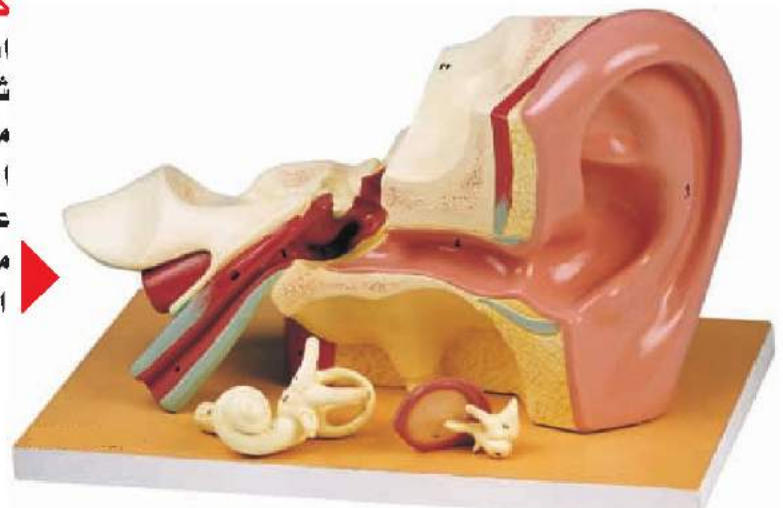


مدل گوش چهارتکه

کد کاتالوگ: ۲۰۰۰۱

این مدل سه برابر اندازه طبیعی است و از سه قطعه تشکیل شده است. ساختمان گوش خارجی، میانی و داخلی در این مدل به خوبی نشان داده شده است. همچنین پرده صماخ استخوانچه های گوش میانی، لایبرنت، بخش حلزونی، عصب شنوایی، تعادلی و شیپور استاش دیده می شوند. مدل روی پایه نصب شده است.

ابعاد مدل: ۱۹×۲۰×۲۳ سانتی متر



مدل مقطع پوست ، یک تکه

کد کاتالوگ: ۱۶۰۰۲

این مدل تقریباً ۷۰ برابر اندازه طبیعی است و از یک قطعه تشکیل شده است. در این مدل لایه های مختلف پوست ، فولیکول مو ، غدد عرق و چربی ، گیرنده های عصبی ، عروق و اعصاب پوست نشان داده شده اند. مدل روی تخته نصب شده و غیرقابل تفکیک است.
ابعاد مدل: ۲۵×۲۵×۵ سانتی متر



مدل مقطع پوست ، چهار تکه

کد کاتالوگ: ۱۶۰۰۱

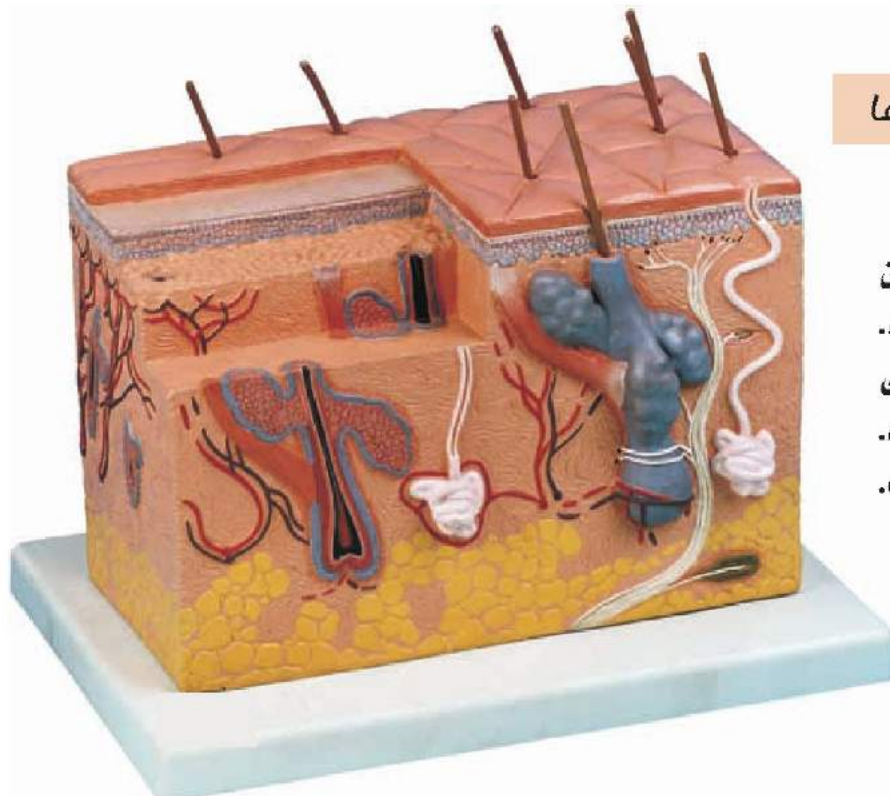
مانند مدل به کد کاتالوگ ۱۶۰۰۲ است با این تفاوت که ۴ قطعه متحرک دارد. مدل روی تخته نصب شده است.
ابعاد مدل: ۲۸×۱۲×۲۸ سانتی متر



مدل مقطع پوست با نمایش پلکانی لایه ها

کد کاتالوگ: ۱۶۰۰۳

این مدل تقریباً ۷۵ برابر اندازه طبیعی است و ساختمان لایه های مختلف پوست را به صورت پلکانی نشان می دهد. در این مدل ، ساختمان موونولیکول آن ، غدد عرق و چربی گیرنده های حسی ، عروق و اعصاب نمایش داده شده اند. مدل روی پایه نصب و از یک قطعه تشکیل شده است.
ابعاد مدل: ۲۹×۲۵×۳۵ سانتی متر

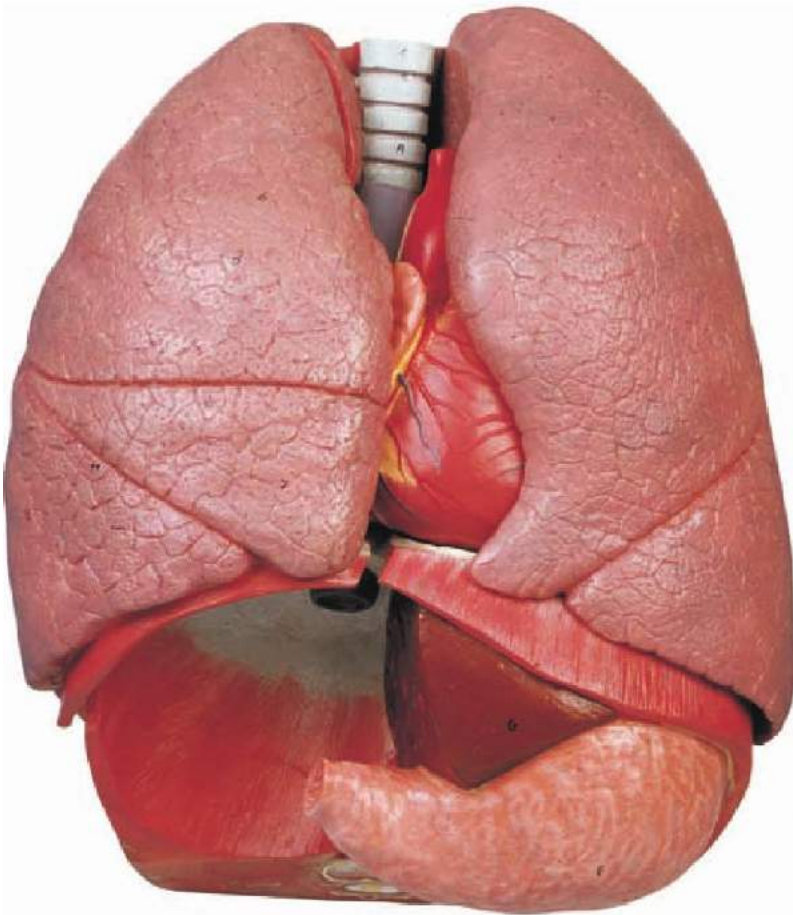


مدل قفسه سینه

کد کاتالوگ: ۲۶۰۰۲

این مدل در اندازه طبیعی است و مجموعاً از چهار قطعه تشکیل شده است. قطعات این مدل عبارتند از: ریه چپ، نیمی از ریه راست، قلب و بدنه مدل، ریه چپ در وضعیت طبیعی و ریه راست با برنش کروئال نشان داده شده است. چگونگی انتشار نایژه ها در ریه، عروق ریوی و بافت اسفنجی ریه در این مقطع دیده می شود. با برداشتن ریه چپ، ساختمان میان سینه خلفی که از مباحث پیچیده آناتومی است به خوبی مشخص می شود. وریدهای آزیگوس، همی آزیگوس فرعی، عصب واگ و چگونگی جدا شدن عصب حنجره ای تحتانی از آن نمایش داده شده اند.

مدل روی تخته نصب شده است.
ابعاد مدل: ۱۷×۲۵×۳۵ سانتی متر



مدل لبول و آلونول ریه

کد کاتالوگ: ۲۶۰۰۳

مدل شماره (۱) - ۱۵۰ برابر اندازه طبیعی است و ساختمان میکروسکوپی یک لبول ریه را به همراه شبکه مویرگی، الیاف الاستیک و عضلات صاف نشان می دهد. در این مدل تقسیمات برونش تا برونشیول تنفسی نشان داده شده است.

مدل شماره (۲) - تقریباً ۱۰۰۰ بار بزرگ شده است و مقطع چند آلونول مجاور را نشان می دهد. اندازه بزرگ این مدل، آموزش ساختمان دیواره بین آلونولی، منافذ، داربست عروق، بافت پوششی و الیاف الاستیک را به خوبی میسر می سازد.





مدل دستگاه گوارش

کد کاتالوگ: ۲۸۰۰۲

این مدل در اندازه طبیعی است و ساختمان قسمت‌های مختلف لوله گوارش از دهان تا مقعد را نمایش می‌دهد. ناحیه دهان، حلق و قسمت‌های بالایی مری با برش میانی نمایش داده شده‌اند. مری، معده (که بخشی از آن تفکیک می‌شود)، روده کوچک و بزرگ (قسمت عرضی کولون جدا می‌شود)، آپاندیس، رکتوم، کبد و لوزالمعده در این مدل به خوبی دیده می‌شود.

مدل مجموعاً از سه قطعه تشکیل شده و روی تخته نصب شده است.

ابعاد مدل: ۸۵×۳۲×۱۰ سانتی‌متر



مدل معده

کد کاتالوگ: ۲۸۰۰۱

مدل در اندازه طبیعی است و به دو قطعه تفکیک می‌شود. در این مدل لایه‌های عضلانی طولی، حلقوی و مایل، لایه مخاطی، باب‌المعده، فم‌المعده و شبکه عصبی و عروق معده نمایش داده شده است.

مدل روی پایه نصب می‌شود.
ابعاد مدل: ۱۲×۸×۱۵ سانتی‌متر

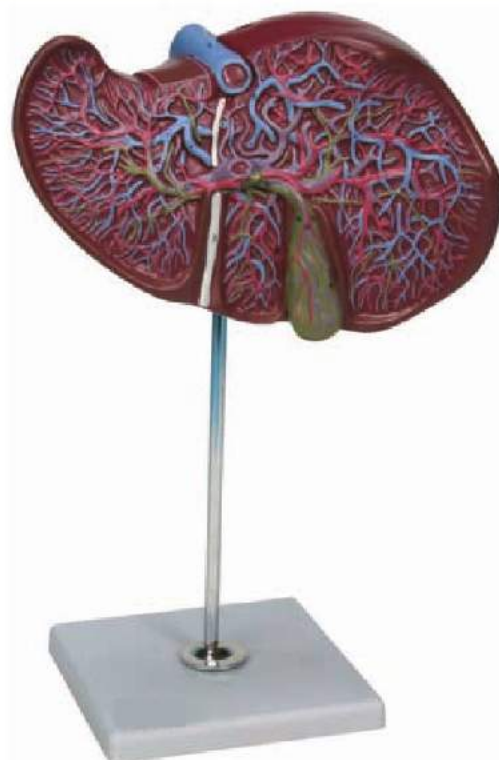


مدل کبد

کد کاتالوگ: ۲۹۰۰۱

این مدل بزرگتر از اندازه طبیعی است و ساختمان کبد و کیسه صفرا را نمایش می‌دهد. لایه‌ای از سطح ویسرال کبد برداشته شده است تا شبکه عروقی و صفراوی دیده شوند. مدل روی پایه نصب می‌شود.

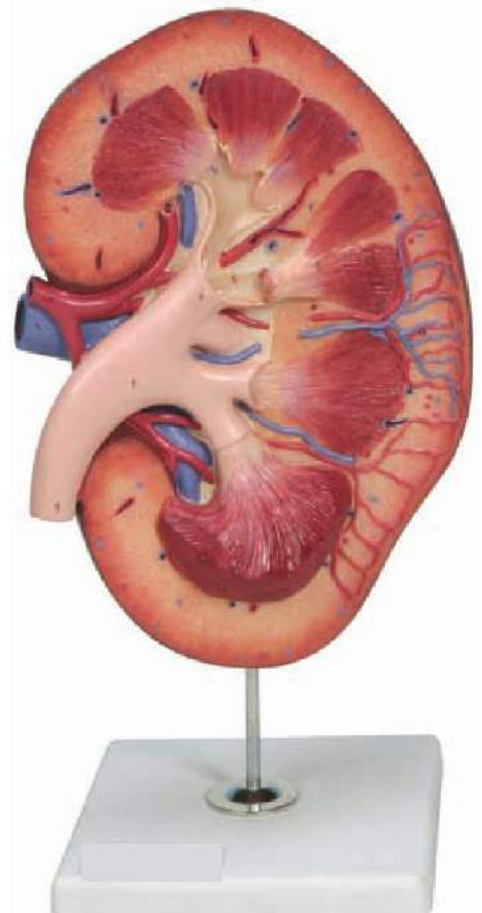
ابعاد مدل: ۲۵×۱۲×۱۶ سانتی‌متر



کد کاتالوگ: ۲۷۰۰۱

مدل سه برابر اندازه طبیعی و از یک قطعه تشکیل شده است و کلیه چپ انسان را در برش طولی نشان می دهد. در این مدل قسمت های زیر نمایش داده شده اند:

- بخش قشری و مرکزی کلیه
 - ساختمان دقیق مجاری جمع کننده ادرار و چگونگی اجتماع آن ها برای تشکیل هرم ها
 - چگونگی اتصال هرم ها و کالیس ها کوچک و اجتماع آن ها برای تشکیل کالیس های بزرگ
 - لگنچه
 - میزنای
 - ساختمان دقیق عروق کلیه
- مدل روی پایه نصب می شود.
ابعاد مدل: ۲۶×۱۸×۹ سانتی متر



مدل کلیه و نفرון و جسمک کلیوی

کد کاتالوگ: ۲۷۰۰۲

در این سری سه تایی، علاوه بر برش طولی کلیه که سه برابر اندازه طبیعی است، ساختمان شماتیک نفرون ۱۲۰ برابر اندازه طبیعی و جسمک کلیوی ۷۰۰ برابر اندازه طبیعی نمایش داده شده اند. در مدل برش طولی کلیه، قسمت هایی نظیر بخش قشری و مرکزی کلیه، ساختمان نفرون، ساختمان عروقی کلیه، هرم های کلیوی، کالیس ها و لگنچه و میزنای نمایش داده شده اند. در مدل دوم، ساختمان نفرون در یک لب کلیه با درشت نمایی بیشتر نشان داده شده است. در این مدل، جسمک کلیوی، لوله پیچیده نزدیک و دور، لوله هنله، لوله های جمع کننده ادرار و ساختمان عروقی نمایش داده شده اند. مدل سوم ساختمان یک جسمک کلیوی با درشت نمایی بسیار زیاد است. گلومرول و کپسول بومن در این مدل به خوبی مشخص شده اند. مدل ها روی تخته نصب شده اند.
ابعاد مدل: ۶۰×۲۰×۷ سانتی متر

مدل دستگاه ادراری، چهار تکه

کد کاتالوگ: ۲۷۰۰۳

این مدل در اندازه طبیعی است و به ۴ قطعه تفکیک می شود. در این مدل کلیه ها، غدد فوق کلیوی، میزنای، مثانه و پروستات، عروق بزرگ شکم و بخشی از عضلات جدار پشتی شکم در موقعیت اصلی خود نمایش داده شده اند. نیمی از کلیه راست با برش طولی جدا می شود و ساختمان درونی کلیه دیده می شود. مثانه با برش میانی به دو قطعه تفکیک می شود و از روی مدل جدا می شود. این مدل روی تخته نصب شده است.
ابعاد مدل: ۱۵×۳۳×۴۸ سانتی متر

