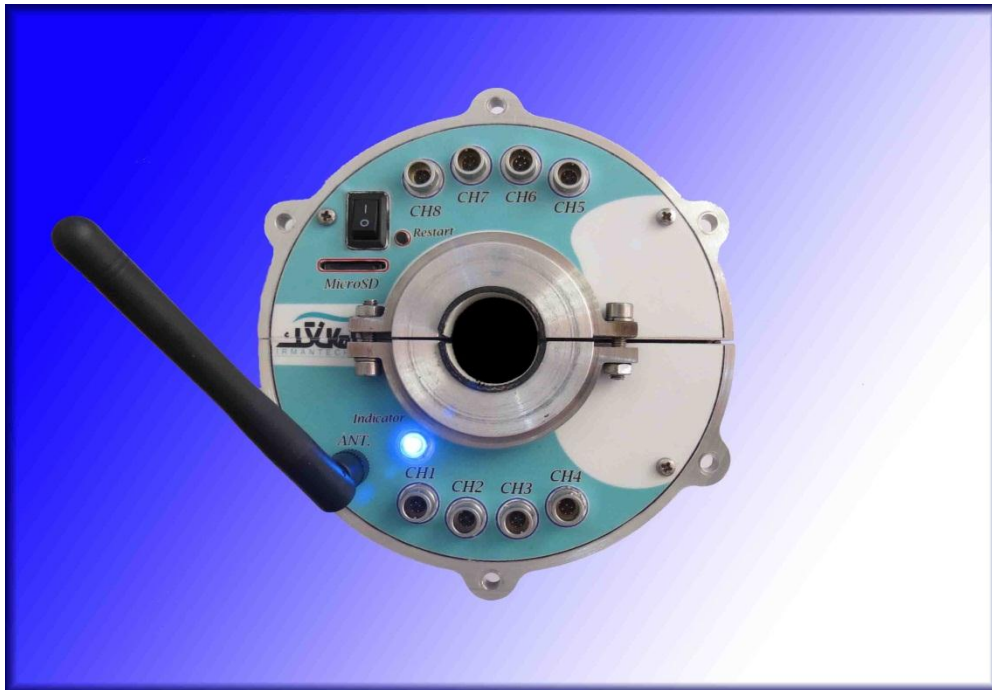


## دستگاه کرنش سنج به همراه دیتالاگر

محصول شرکت فنی مهندسی ایرمان تک سپاهان

### StrainMeter Whit Rotary-Desktop Data Logger Collector

Product By IrmanTech Co.



## کرنش سنج و دیتالاگر

این دستگاه مجموعه الکترومکانیکی است که در دو مدل شفت محور (دیتالاگر چرخشی) و رومیزی (دیتالاگر رومیزی) ارائه می‌شود. در مدل چرخشی، دستگاه در مرکز محور چرخش (شفت) قرار گرفته و حسگرهایی از قبیل **کرنش سنج**، ارتعاش سنج، دما و غیره از طریق پورت‌ها به دستگاه منتقل می‌شوند و پس از تبدیل سیگنال آنالوگ به دیجیتال و اعمال فیلترهای لازم، این داده‌ها در دیتالاگر در حال چرخش به همراه اطلاعات مکانی و زمانی شفت در حال چرخش ذخیره می‌شود. عملکرد مدل رومیزی مشابه مدل چرخشی است با این تفاوت که در مدل رومیزی، دیتالاگر بر روی میز کار قرار می‌گیرد و ثابت می‌باشد. این مدل برای تست‌های آزمایشگاهی و کاربردهای غیر دوار مناسب است.

## مشخصات دستگاه کرنش سنج با دیتالاگر رومیزی

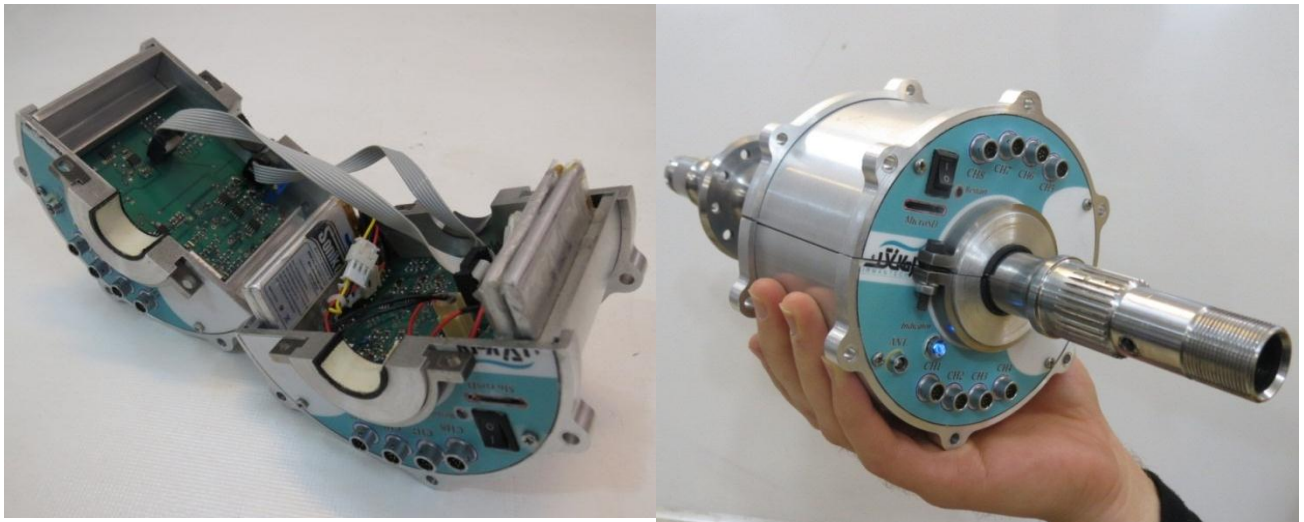
- تعداد کانال: ۸ کانال با قابلیت اتصال کرنش سنج در وضعیت پل Full Bridge یا Half Bridge
- سرعت داده برداری تا ۲۰۰۰ نمونه بر ثانیه به صورت هم‌زمان از ۸ کانال مناسب جهت ثبت داده‌های حسگرها
- امکان نمونه برداری بر اساس تقسیمات زمانی
- امکان تنظیم گین تقویت سنسور جهت بالابردن حساسیت دستگاه
- قابلیت کالیبراسیون به صورت خودکار
- دارای نرم‌افزار جانبی جهت پروگرام کردن و انجام تنظیمات کانال‌ها
- انجام محاسبات لازم جهت دو نوع مدار نیم پل و سه نوع مدار تمام پل
- نوع کرنش سنج: از نوع ۳۵۰ اهم یا ۱۲۰ اهم که به روش Half bridge و Full bridge بسته می‌شود.
- ابعاد: ۷.۵ × ۱۶.۵ × ۱۶ سانتی‌متر
- وزن: حدوداً ۷۵۰ گرم
- ثبت داده‌ها ورودی بر روی کارت حافظه میکرو SD ۲ گیگابایتی
- قابلیت رقابت با نمونه‌های خارجی از لحاظ دقت و عملکرد دستگاه
- بدنه آلومینیومی
- سیستم تغذیه: برق ۲۲۰ ولت، ۱ آمپر ۵۰ هرتز
- قابلیت رقابت با نمونه‌های خارجی از لحاظ دقت و عملکرد



دستگاه کرنش سنج به همراه دیتالاگر رومیزی

## مشخصات دستگاه کرنش سنج با دیتالاگر چرخشی

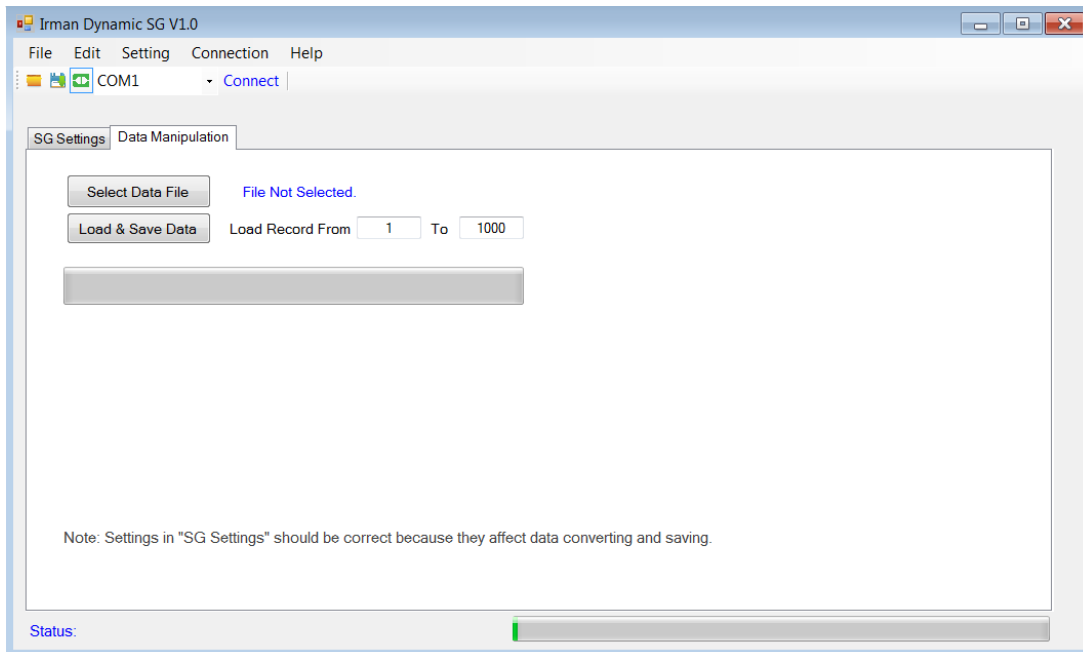
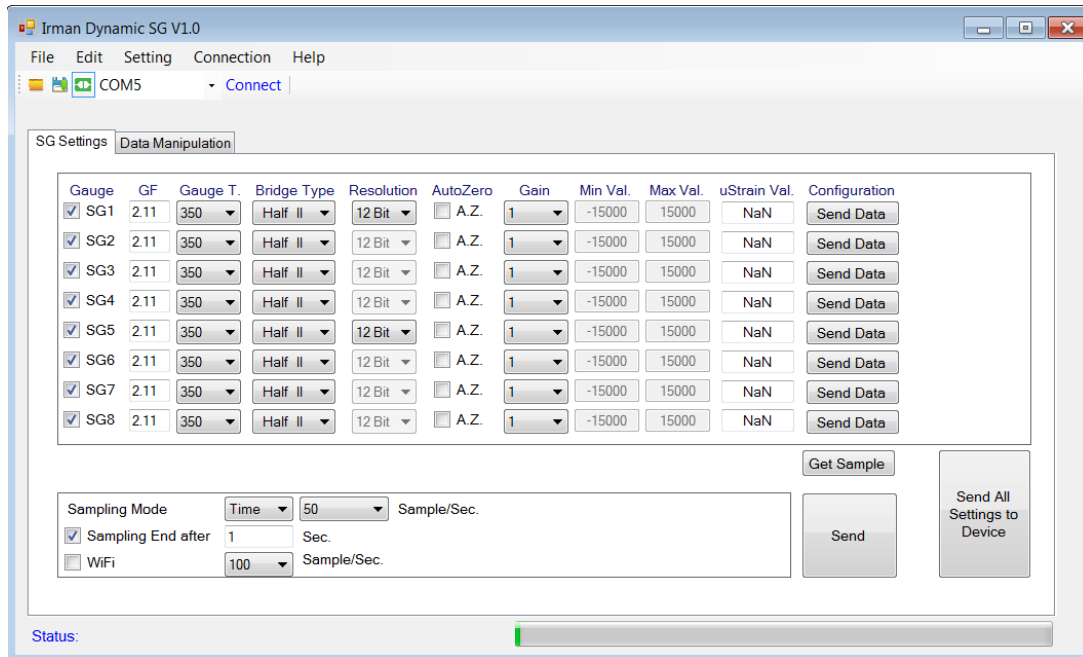
- تعداد کانال: ۸ کانال با قابلیت اتصال کرنش سنج در وضعیت پل Full Bridge یا Half Bridge
- سرعت داده برداری تا ۲۰۰۰ نمونه بر ثانیه به صورت هم زمان از ۸ کانال مناسب جهت ثبت داده های حسگرها
- امکان نمونه برداری بر اساس تقسیمات زمانی یا بر اساس تقسیمات زاویه‌ای
- دارای سیستم انتقال داده بی سیم در حال چرخش با سرعت ۳۰۰۰ rpm
- قابلیت تحمل نیروی گریز از مرکز قوی در سرعت ۳۰۰۰ rpm
- طراحی کوچک و فشرده
- امکان عبور شفت از مرکز دیتا لاگر در ارتعاش  $0.02\text{ g}$
- امکان تنظیم گین تقویت سنسور جهت بالابردن حساسیت دستگاه
- دارای نرم افزار جانبی جهت پروگرام کردن و انجام تنظیمات کانال ها
- محاسبات لازم جهت دو نوع مدار نیم پل و سه نوع مدار تمام پل
- سیستم تغذیه: باتری قابل شارژ به همراه شارژر
- امکان بالانس توزیع جرمی حول محور گردش
- نوع کرنش سنج: از نوع ۳۵۰ اهم یا ۱۲۰ اهم که به روش Half bridge و Full bridge بسته می شود.
- ابعاد: استوانه ای به قطر  $11/7\text{cm}$  و طول  $5/5\text{cm}$
- وزن: ۷۵۰ گرم
- بالانس:  $0/05\text{ mg}$  استاندارد برای ۶۰۰۰ rpm
- ثبت داده ها ورودی بر روی کارت حافظه میکرو SD ۲ گیگابایتی
- قابلیت کالیبراسیون خودکار
- بدنه آلومینیومی



دستگاه کرنش سنج به همراه دیتالاگر چرخشی

## نرم افزار Irman Dynamic SG

جهت نمایش آنلاین داده‌ها بر روی کامپیوتر و و نیز تنظیم گین و نوع کانال و تبدیل داده‌ها به فرمت اکسل این نرم افزار مورد استفاده قرار می‌گیرد.



## کاربردهای دستگاه:

دریافت داده های اجزاء انواع تجهیزات مکانیکی صنایع مختلف  
دریافت داده های روتور انواع موتورهای الکتریکی  
دریافت داده های روتور دمی و روتور اصلی بالگرد  
دریافت و ثبت داده های کرنشی، ارتعاشی و غیره  
آزمایشگاه های کنترل صنایع خودروسازی  
آزمایشگاه های تست خواص مکانیکی

تماس با ما :

۲۳۶۹۱۸۴ و ۰۳۱۱-۲۳۶۸۰۸۳

وب سایت:

[www.irmantech.ir](http://www.irmantech.ir)