

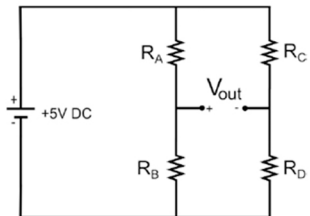
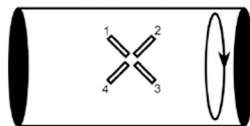
یکی از مهمترین پارامترهای موتور گشتاور لحظه ای محور انتقال نیرو می باشد. به این منظور دستگاه گشتاور سنج محوری به صورت خاص جهت اندازه گیری کرنش و نیروی وارد شده بر این نقاط طراحی و ساخته شده است. در این مجموعه با استفاده از نصب کرنش سنج میزان گشتاور پیچشی اندازه گیری شده و از طریق سامانه های بی سیم به سیستم اتاق آزمون منتقل می گردد.

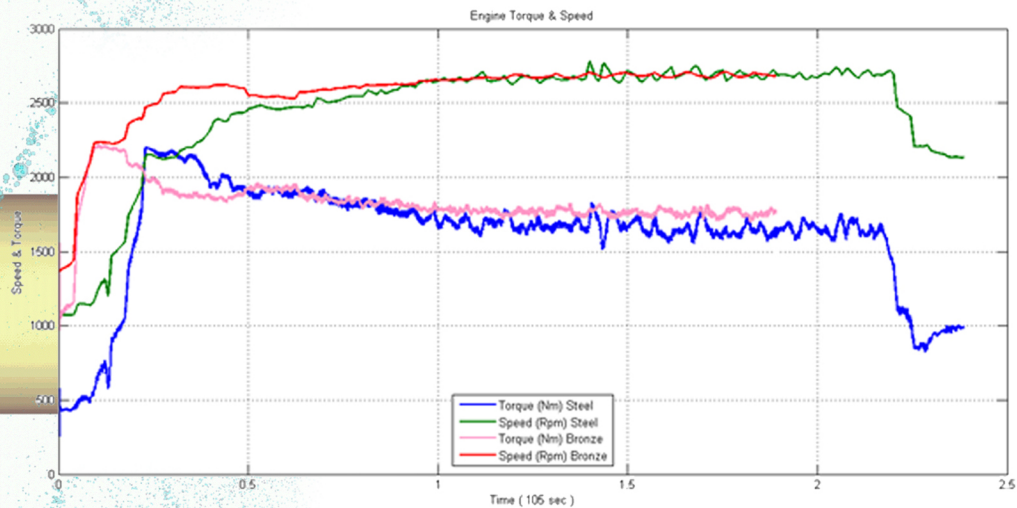
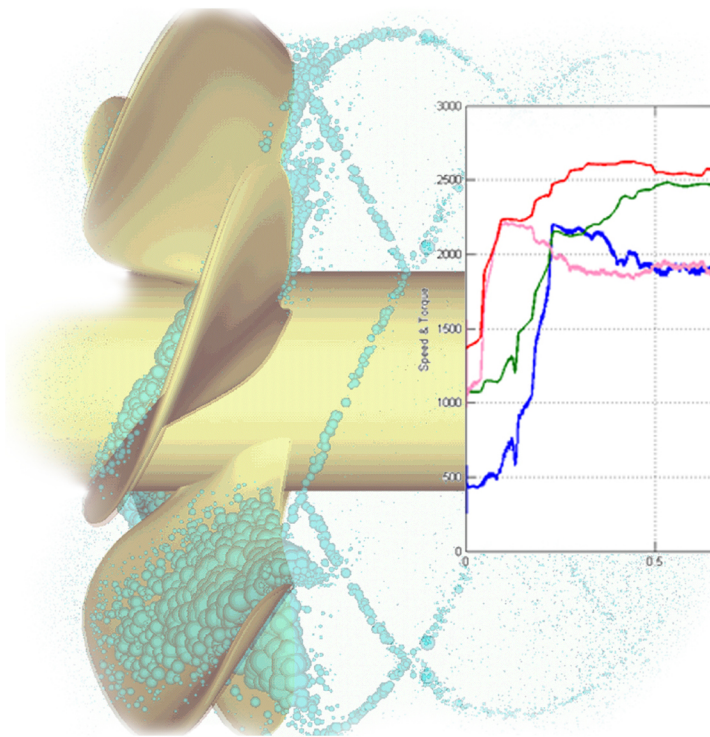
### مشخصات فنی:

### اقلام قابل تحویل:

- دستگاه ثبت اطلاعات جهت نصب بر روی محور متحرک
- دریافت کننده اطلاعات
- ماژول انتقال توان الکتریکی

- اندازه گیری کرنش به روش Full bridge
- سرعت نمونه برداری: ۱ - ۱۰۰۰۰ نمونه در ثانیه
- ولتاژ اعمالی پل مقاومتی: ۲.۵ ولت و ۵ ولت
- ذخیره سازی اطلاعات: به صورت آنلاین و بی سیم
- منبع تغذیه ۲۴ ولت
- قابلیت تفکیک پذیری: ۱۶ بیت
- دمای کاری ۱۰- تا ۷۰ درجه سانتی گراد





#### مزایا:

- قابلیت اجرای آزمون گشتاورسنجی موتور در داخل شناور
- امکان مشاهده منحنی گشتاورد سرعت به شکل هم زمان
- قابلیت ذخیره داده‌ها در حافظه داخلی دستگاه