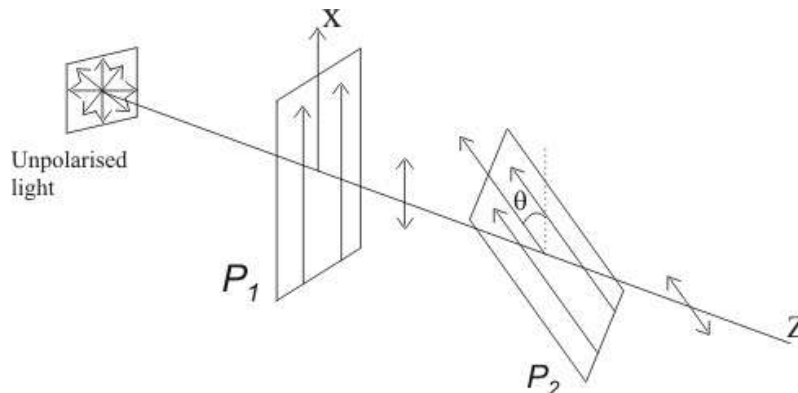




قانون Malus که پس از آن نام گذاری شد که اتین-لوئی مالوس بیان کرد که وقتی یک فیلتر قطبیده کامل در مسیر پرتویی از نور قرار می گیرد، شدت نور، I ، پس از عبور به صورت زیر خواهد بود:

$$I = I_0 \cos^2 \theta_i \quad ,$$

جایی که I_0 شدت اولیه است و θ_i زاویه بین جهت قطبش اولیه ی نور و محور فیلتر قطبیده است. باریکه ای از نور غیر قطبیده را می توان به عنوان ترکیب مخلوط های یکنواخت قطبش خطی در تمام زوایای ممکن تصور کرد .



نورسنج در قاب دارای شکاف متغیر	S0399
دارای شکاف متغیر برای کنترل میزان نور ورودی	
پلاریزور	S0455
متحرک و مدرج با دقت اندازه گیری ۱ درجه	
آنالیزور	S0456
متحرک و مدرج با دقت اندازه گیری ۱ درجه	

پرتو افکن LED	S0590
ریل اپتیکی هندسی بلند (150 cm)	S0390
لغزنده ریل اپتیکی هندسی	S0394