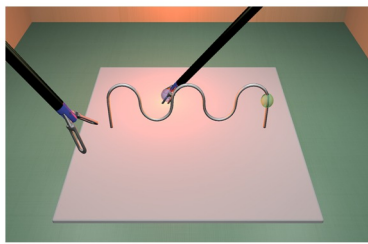


سامانه آموزش پایه جراحی لاپاروسکوپی در محیط مجازی

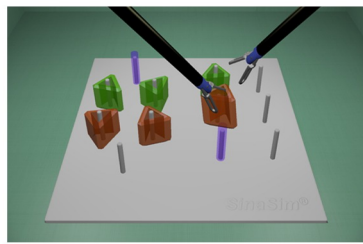


سامانه آموزش جراحی لاپاروسکوپی در محیط مجازی به منظور آموزش این روش جراحی در محیط نرم افزاری طراحی و ساخته شده است. این سامانه از دو بخش سخت افزاری و نرم افزاری تشکیل شده است. بخش سخت افزار دستگاه شرایط فیزیکی و عملیاتی دقیقاً مشابه جراحی لاپاروسکوپی بر بالین بیمار را شبیه سازی نموده و کاربر دسته هایی مشابه دسته ابزارهای لاپاروسکوپی را در دست خواهد گرفت. بخش نرم افزاری این سامانه نیز امکان تمرین ۵ نوع عمل پایه ای برای تمرین این نوع عمل که به صورت سه بعدی با نگاه کردن در محیط دو بعدی میسر می شود را فراهم نموده و امکان تمرین مکرر و رسیدن به مهارت کافی قبل از انجلم عمل روی انسان را میسازد.

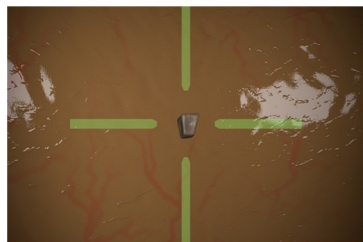
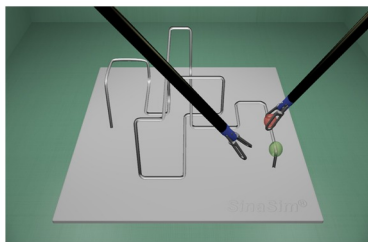
این سامانه قابلیت تهیه گزارش از عملکرد دستگاه را نیز در بر داشته و گزارشی مبنی بر تعداد دفعات تمرین، زمان انجام هر یک، خطاها و امتیاز هر تمرین و نمودار یادگیری هر کاربر را ارائه می نماید.



a



d



این محصول دارای یک سال گارانتی مطابق شرایط قرارداد فروش و ده سال خدمات پس از فروش و پشتیبانی می باشد.

چند نکته قابل ذکر پیرامون این سامانه:

- نرم افزار این سامانه قابلیت ارزیابی و امتیاز دهی به کاربر را داشته و بدون نیاز به حضور استاد می تواند توانایی کاربر در انجام مهارت های پایه را مورد ارزیابی قرار دهد.
- نرم افزارهای این سامانه همواره قابلیت ارتقا به نرم افزارهای جدید و افزایش تنوع را داشته و با یک سخت افزار ثابت می توان به دلخواه نرم افزارهای مورد نیاز از قبیل نرم افزارهای آموزش مهارت های پایه و یا عملهای جراحی پیشرفته را انتخاب نمود.

مرکز رشد لوازم و تجهیزات پزشکی

دانشگاه علوم پزشکی تهران

تلفن: +۹۸ ۲۱ ۶۶۵۸۱۵۳۰

Www.SinaMed.ir



پژوهندگان نگاه پارسه

پژوهندگان نگاه پارسه
سینا



ساخت ایران