

Falat-Bakhtar
Industrial Gas Plants



دستگاه‌های مولد گازهای صنعتی

اکسیژن - نیتروژن - کربن دی اکسید



Industrial Gas Plants

مولد گازهای اکسیژن و نیتروژن

ویژگی ها و مزایا:

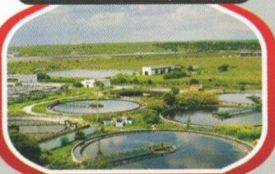


- تولید به صورت مداوم و 24 ساعته
- عملکرد کاملاً اتوماتیک و بدون نیاز به اپراتور
- تولید پیوسته با دبی و خلوص یکنواخت در تمام مدت تولید
- مجهز به صفحه Touch Screen برای نمایش و کنترل دستگاه
- بهره‌گیری از سیستم هوشمند PLC شرکت Siemens آلمان
- دارای قابلیت رسم نمودار و ثبت داده‌ها در حافظه خارجی
- امکان تنظیم Set point جهت جلوگیری از خروج اکسیژن یا نیتروژن با خلوص پایین‌تر از خلوص تنظیمی
- مجهز به آنالایزر Zirconium Oxide (مادام العمر)
- بهره‌گیری از معتبرترین برندهای کربن مولکولارسیووژنولیت جهان
- بهره‌گیری از شیرهای پنوماتیک برند معتبر ایتالیایی Omal
- مجهز به سیستم تابلو توزیع جهت جلوگیری از قطعی جریان اکسیژن در تمامی شرایط
- کاهش میزان مصرف انرژی و هوای فشرده با Air factor بهینه شده

کاربردها:



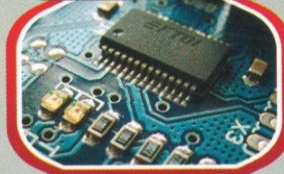
ازن و تصفیه آب



بیمارستان و داروسازی



الکترونیک



برش لیزر



پرورش ماهی



جوشکاری، برشکاری و لیزر



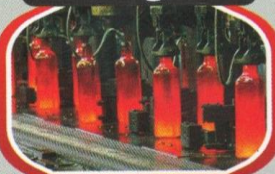
صنایع غذایی و بسته‌بندی



صنایع نفت، گاز و پتروشیمی



صنایع شیشه



فولاد و کوره‌های صنعتی



عملیات حرارتی



مراکز تحقیقاتی و داروسازی

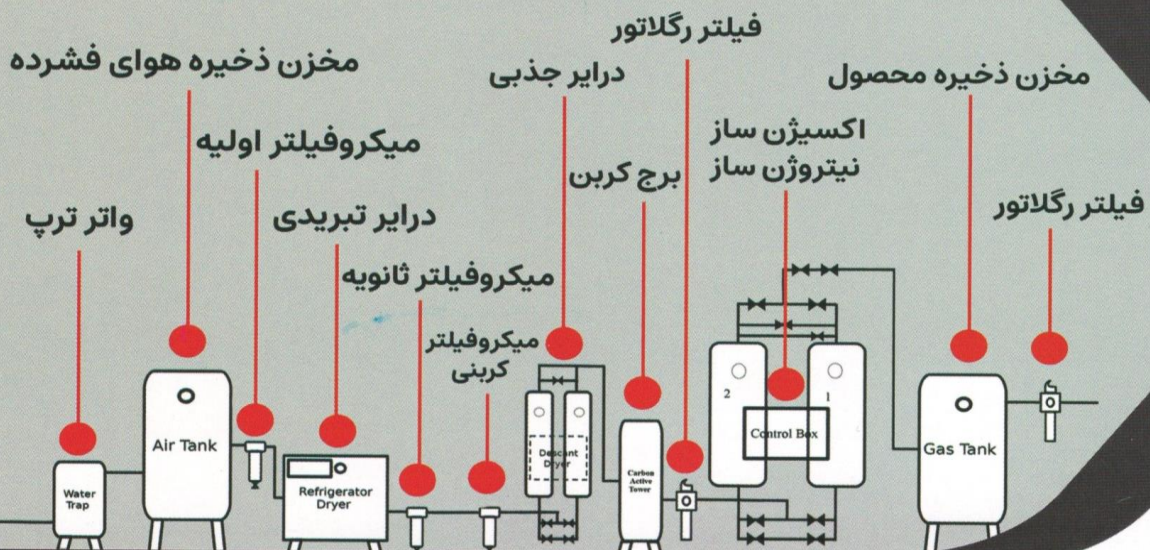


N₂ Generator Models

purity	N ₂ -m ³ /h						
	98	99	99.5	99.9	99.95	99.99	99.999
Arzin-20	3.1	2.4	2.0	1.3	1.0	0.7	0.34
Arzin-30	4.7	3.7	3.0	1.9	1.5	1.0	0.51
Arzin-50	7.8	6.1	5.0	3.2	2.5	1.7	0.85
Arzin-60	9.3	7.3	6.0	3.8	3.0	2.0	1.02
Arzin-90	14.0	11.0	9.0	5.7	4.5	3.0	1.53
Arzin-120	18.0	14.2	11.6	7.3	5.8	3.8	1.97
Arzin-155	24.0	18.9	15.5	9.8	7.8	5.1	2.64
Arzin-180	29.8	23.4	19.2	12.1	9.6	6.3	3.26
Arzin-215	33.3	26.2	21.5	13.5	10.8	7.1	3.66
Arzin-245	35.8	28.2	23.1	14.6	11.6	7.6	3.93
Arzin-260	40.3	31.7	26.0	16.4	13.0	8.6	4.42
Arzin-320	49.6	39.0	32.0	20.2	16.0	10.6	5.44
Arzin-344	53.3	42.0	34.4	21.7	17.2	11.4	5.85
Arzin-370	57.4	45.1	37.0	23.3	18.5	12.2	6.29
Arzin-380	58.9	46.4	38.0	23.9	19.0	12.5	6.46
Arzin-394	61.1	48.1	39.4	24.8	19.7	13.0	6.70
Arzin-420	65.1	51.2	42.0	26.5	21.0	13.9	7.14
Arzin-480	74.4	58.6	48.0	30.2	24.0	15.8	8.16
Arzin-570	88.4	69.5	57.0	35.9	28.5	18.8	9.69
Arzin-610	94.6	74.4	61.0	38.4	30.5	20.1	10.37
Arzin-640	99.2	78.1	64.0	40.3	32.0	21.1	10.88
Arzin-700	108.5	85.4	70.0	44.1	35.0	23.1	11.90
Arzin-800	124.0	97.6	80.0	50.4	40.0	26.4	13.60
Arzin-910	141.1	111.0	91.0	57.3	45.5	30.0	15.47
Arzin-1000	155.0	122.0	100.0	63.0	50.0	33.0	17.00
Arzin-1150	178.3	140.3	115.0	72.5	57.5	38.0	19.55
Arzin-1230	190.7	150.1	123.0	77.5	61.5	40.6	20.91
Arzin-1500	232.5	183.0	150.0	94.5	75.0	49.5	25.50
Arzin-1650	255.8	201.3	165.0	104.0	82.5	54.5	28.05
Arzin-1900	294.5	231.8	190.0	119.7	95.0	62.7	32.30
Arzin-2000	310.0	244.0	200.0	126.0	100.0	66.0	34.00
Arzin-2200	341.0	268.4	220.0	138.6	110.0	72.6	37.40
Arzin-3000	465.0	366.0	300.0	189.0	150.0	99.0	51.00
Arzin-3900	527.0	414.8	340.0	214.2	170.0	112.2	57.80
Arzin-4800	744.0	585.6	480.0	302.4	240.0	158.4	81.60
Arzin-5750	891.3	701.5	575.0	362.3	287.5	189.8	97.75
Arzin8200	1271.0	1000.4	820.0	516.6	410.0	270.6	139.40
Arzin-12000	1860.0	1464.0	1200.0	756.0	600.0	396.0	204.00

O₂ Generator Models

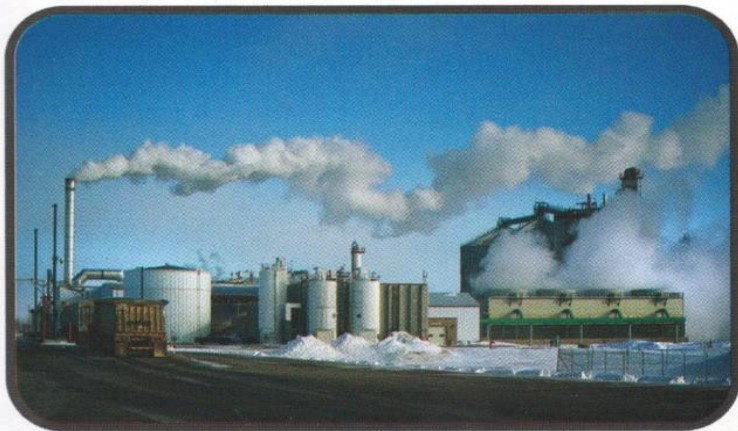
Model	m ³ /hr	kg/hr	Air consumption (m ³ /min)
zola-30	3.0	4.0	0.65
zola-45	4.5	6.0	0.975
zola-60	6.0	8.0	1.3
zola-81	8.1	10.8	1.755
zola-90	9.0	12.0	1.95
zola-102	10.2	13.6	2.21
zola-120	12.0	16.0	2.6
zola-150	15.0	19.9	3.25
zola-180	18.0	23.9	3.9
zola-216	21.6	28.7	4.68
zola-243	24.3	32.3	5.265
zola-276	27.6	36.7	5.98
zola-300	30.0	39.9	6.5
zola-360	36.0	47.9	7.8
zola-420	42.0	55.8	9.1
zola-450	45.0	59.8	9.75
zola-480	48.0	63.8	10.4
zola-540	54.0	71.8	11.7
zola-600	60.0	79.8	13
zola-660	66.0	87.8	14.3
zola-888	88.8	118.1	19.24
zola-1000	99.6	132.4	21.58
zola-1200	120.0	159.6	26



واحد تولید کربن دی اکسید CO2

معرفی:

واحد تولید گاز CO2 می تواند گاز کربن دی اکسید مورد نیاز صنایع مختلف را از طریق روش جذب و دفع MEA در محل کارخانه به صورت مداوم و پیوسته تامین نماید. در این پلنت، گاز کربن دی اکسید در اثر سوختن گاز طبیعی (گازوئیل) تولید و پس از خالص سازی می تواند به صورت گاز یا مایع مورد استفاده قرار گیرد



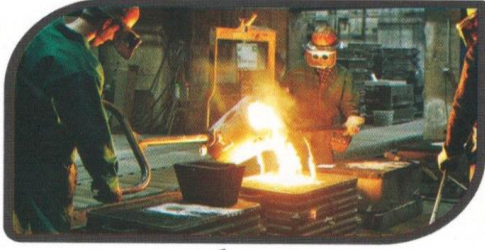
ویژگی ها:

تولید ایمن و مداوم گاز با خلوص 99.9
مصرف پایین گاز شهری (گازوئیل)
کارکرد آسان و نگهداری ساده
مجهز به سیستم PLC و Touch Screen برای کنترل و مشاهده متغیرهای عملیاتی
استفاده از سنسور خلوص بریتانیایی در دستگاه
پشتیبانی فنی 7/24
امکان طراحی و تولید بر روی شاسی یک تکه (Onskid)
پرکردن سیلندر تا فشار Bar 150
امکان فروش CO2 مایع به شرکتهای مصرف کننده



Falat-Bakhtar

Industrial Gas Plants



ریخته گری



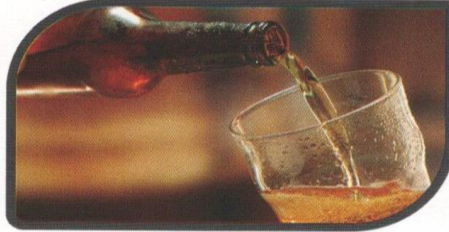
جوشکاری

CO₂

کاربردهای
کربن دی اکسید:



یخ خشک

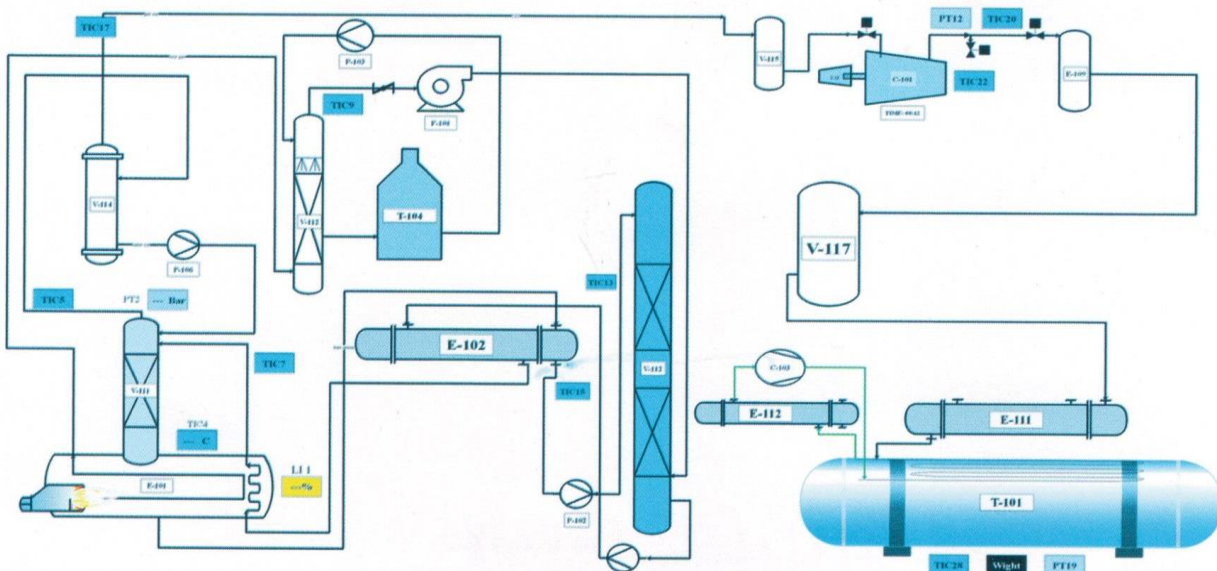


نوشیدنی های گاز دار



کشاورزی و گلخانه

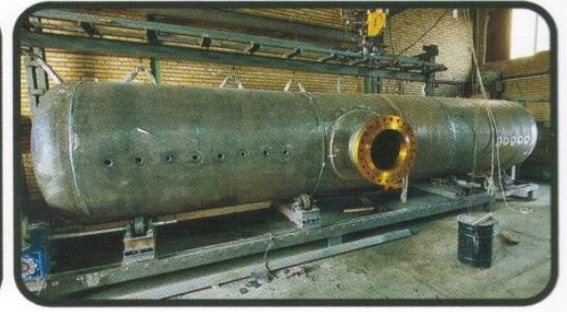
Capacity Kg/hr	Recommended Area Approx						Natural gas kg/hr
	Length		Width		Height		
	Feet	Meter	Feet	Meter	Feet	Meter	
50	46	14	26	8	30	9	25
80	46	14	30	9	33	10	41
100	52.5	16	33	10	40	12	53
150	52.5	16	33	10	40	12	80
200	55	17	40	12	45	13.5	104
250	55	17	40	12	45	13.5	131
300	58	17.8	45	14	46	14	156
400	59	18	45	14	48	14.5	208
500	62	19	53	16	48	14.5	260
1000	65	20	60	18	50	15.5	550



مخازن تحت فشار

مخازن تحت فشار برای ذخیره سازی گازهای مختلف از جمله هوای فشرده، اکسیژن، نیتروژن و دی اکسید کربن مورد استفاده قرار می گیرند.

مخازن ذخیره دی اکسید کربن بصورت مایع نیز با استفاده از استانداردهای ASME یکی دیگر از محصولات کاربردی فلات باختر می باشند.



Every
Place
Every
Day



آنالایزر گاز

آنالایزرهای فلات باختر صدر در هر لحظه و در هر مکانی خلوص گازها را اندازه گیری و گزارش می نمایند.

O₂ / N₂ Analyzer



- نوع سنسور: الکترو شیمیایی - اکسید زیرکونیوم
- نوع گاز یا مایع: گاز اکسیژن (فقط)
- بازه اندازه گیری: 0/1 تا 100 % و 10 تا 10000ppm گاز اکسیژن
- خروجی: 0 - 5 ولت (برای اتصال به PLC)
- رزولوشن: 0/01 % اکسیژن
- زمان پاسخ دهی: کمتر از 5 ثانیه
- بازه دمایی عملکرد: -20 تا +50 درجه سانتیگراد

CO₂ Analyzer



- نوع سنسور: مادون قرمز
- نوع گاز یا مایع: گاز دی اکسید کربن
- بازه اندازه گیری: 0/1 - 100 % گاز CO₂
- خروجی: 0 - 5 ولت (برای اتصال به PLC)
- رزولوشن: 0/1 % CO₂
- زمان پاسخ دهی: کمتر از 5 ثانیه
- بازه دمایی عملکرد: 0 تا +50 درجه سانتیگراد

تجهیزات هوای فشرده

درایرهای جذبی شرکت فلات باختر صدر در دو نوع Heater و Heatless دار می تواند رطوبت هوای فشرده تولید شده توسط کمپرسور را تا دمای نقطه شبنم منفی 70 درجه سانتیگراد حذف نماید. در این درایرها ، هوای فشرده با عبور از بین مواد جاذب زئولیتی، رطوبت خود را تا حد زیادی از دست می دهد.



model	m3/min	m3/hr	Pressure Drop (mbar)	Max Working Pressure (Bar)	Connection Size
FDD 100	1	60.0	<150	11	3/4"
FDD 200	2	120.0	<150	11	1"
FDD 300	3	180.0	<150	11	1"
FDD 400	4	240.0	<150	11	1"
FDD 510	5.1	306.0	<150	11	1 1/2"
FDD 620	6.2	372.0	<150	11	1 1/2"
FDD 740	7.4	444.0	<150	11	1 1/2"
FDD 850	8.5	510.0	<150	11	1 1/2"
FDD 1000	10	600.0	<150	11	2"
FDD 1200	12	720.0	<150	11	2"
FDD 1400	14	840.0	<150	11	2"
FDD 1550	15.5	930.0	<150	11	2"
FDD 1750	17.5	1050.0	<150	11	2"



برج کربن اکتیو:

حذف قطرات و بخارات روغن موجود در هوای ورودی به سیستم جهت افزایش طول عمر زئولیت و کربن مولکولار سیو مورد استفاده در دستگاه های مولد گاز و حذف بوی روغن ناشی از کمپرسور در محصول نهایی گاز تولیدی.

model	m3/min	m3/hr	Pressure Drop (mbar)	Max Working Pressure (Bar)	Connection Size
FCA 100	1	60.0	<150	11	3/4"
FCA 200	2	120.0	<150	11	1"
FCA 300	3	180.0	<150	11	1"
FCA 400	4	240.0	<150	11	1"
FCA 510	5.1	306.0	<150	11	1 1/2"
FCA 620	6.2	372.0	<150	11	1 1/2"
FCA 740	7.4	444.0	<150	11	1 1/2"
FCA 850	8.5	510.0	<150	11	1 1/2"
FCA 1000	10	600.0	<150	11	2"
FCA 1200	12	720.0	<150	11	2"
FCA 1400	14	840.0	<150	11	2"
FCA 1550	15.5	930.0	<150	11	2"
FCA 1750	17.5	1050.0	<150	11	2"



آدرس دفتر مرکزی :

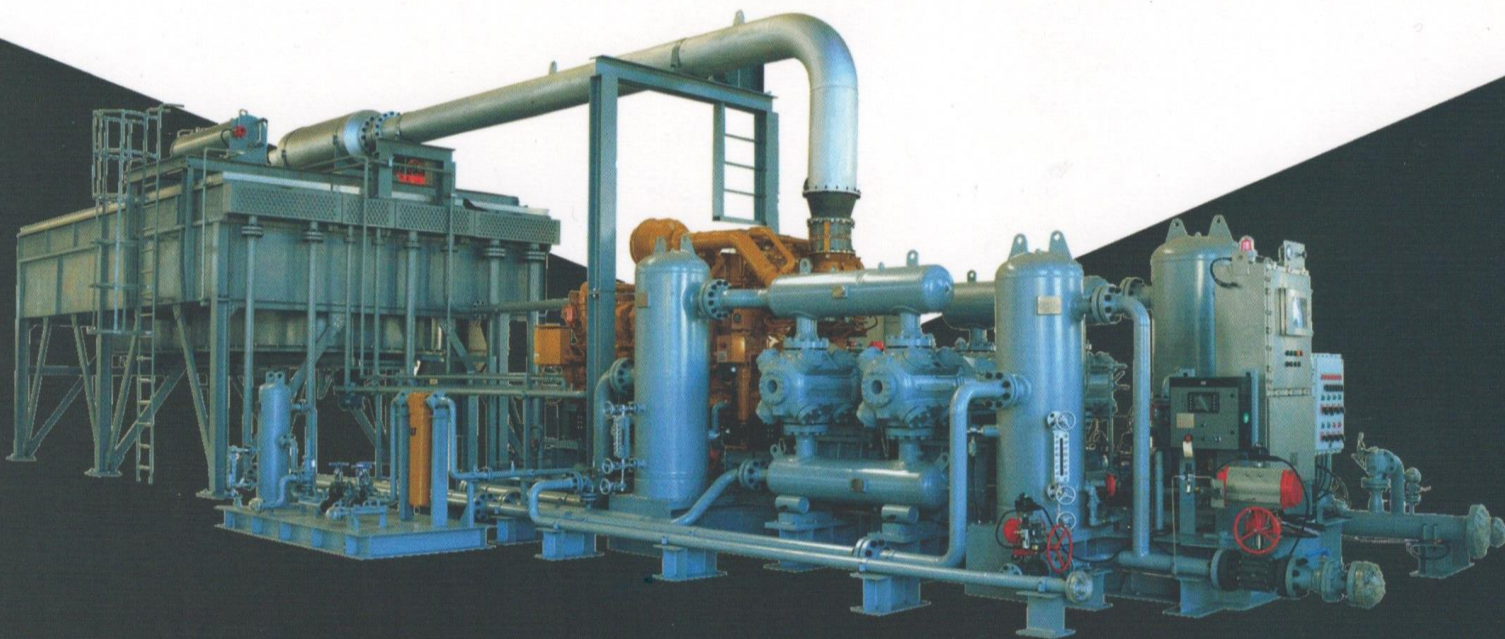
تبریز - شهرک اندیشه - ساختمان شماره ۲ پارک علم و فناوری - پلاک ۳۶۲

تلفن : ۰۴۱ - ۳۶۶۹۸۷۰۷

آدرس کارخانه :

تبریز - شهرک صنعتی رجایی جنوبی - نبش خیابان ۱۰ متری اول غربی - واحد T۱۰

تلفن : ۰۴۱ - ۳۴۲۴۸۵۷۸



www.falatbakhtar.com

Info@falatbakhtar.com