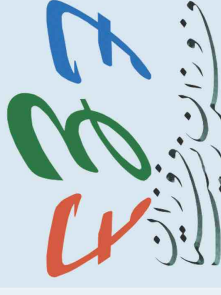


## مینی انکوباتور

FZF MINI-INCUBATOR - 01

مانیتورینگ و کنترل پارامترهای محیطی  
در کشت سلولی و میکروبی همزمان با میکروسکوپی های زمان-واقعی نمونه



[iasbs.ac.ir/~moradika/fzf.html](http://iasbs.ac.ir/~moradika/fzf.html)

[fzf.iasbs@gmail.com](mailto:fzf.iasbs@gmail.com)

024 - 3315 2182

[@fzf\\_iasbs](https://www.facebook.com/fzf_iasbs)

[@fzf\\_iasbs](https://www.instagram.com/fzf_iasbs)



ساخت ادوات زیست فناوری

کالبداسمیرا تجهیزارت اینتکی و بیوتکنولجک

مشاوره طراحی اپتیک

## مینی انکوباتور

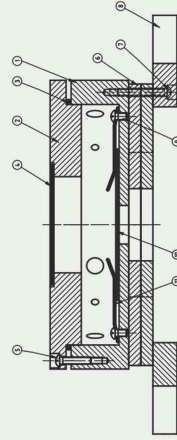
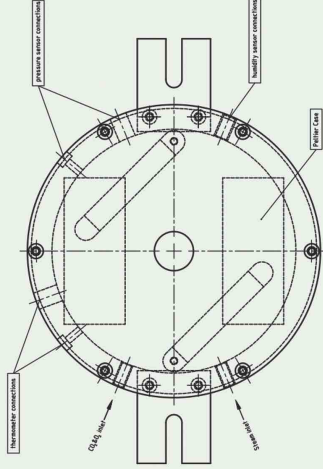
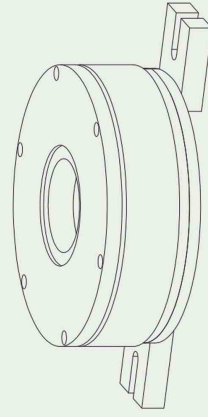
FZF MINI-INCUBATOR - 01

- قابل نصب بر روی میز چغی انواع میکروسکوپ‌های تجاری و دست‌ساز
- سازگار با انواع روش‌های میکروسکوپی
- بازه‌ی کنترل دما: ۱۰ - ۶ درجه سلسیوس
- دقت کنترل دما: ۰/۵ درجه
- بازه‌ی کنترل فشار: ۰ - ۲ بار
- دقت کنترل فشار: ۰/۱ بار
- دقت کنترل رطوبت: ۵ درصد
- مقاومت شیشه‌ی رسانا: ۱۰ اهم
- ضخامت شیشه‌ی رسانا: ۱/۱ میلی‌متر



## مینی انکوباتور

FZF MINI-INCUBATOR - 01



### مستحضات بدنه:

Item	Description	Material	Qty
1	Casing	Al	1
2	Casing Cover	Al	1
3	O-ring	Nitrile Rubber (100x2)	1
4	Glass	ITO	1
5	Head Screw	SS 316L-ASTM A276	6
6	Plexy Glass	Plexy Glass	2
7	Head Screw	SS 316L-ASTM A278	4
8	Clamping Device	Al	2
9	Head Screw	SS 316L-ASTM A278	2
10	Sample	-	1
11	Sample Clamping Device	PTFE	2



## مینی انکوباتور

### FZF MINI-INCUBATOR - 01

- در بسیاری از تحقیقات پزشکی، زیستی و صنایع غذایی، در بررسی نمونه‌ها در آزمایشگاه‌های تشخیص پزشکی و کنترل شرایط محیطی نمونه‌ها اهمیت حیاتی دارد. بسیاری از این کاربردها و پژوهش‌ها همزمان به تصویربرداری و مانیتور کردن نمونه در طول زمان بررسی نیز نیاز دارند. مینی انکوباتور فرزان زیست فناوریان، چنین هدفی را برآورده می‌کند.
- کاربردها:
  - ۱- کشت سلولی و میکروبی همراه با مانیتورینگ در کلینیک‌های تشخیص طبی و پاتولوژی.
  - ۲- تحقیقات بیوشیمیایی و فناوری‌های دارویی.
  - ۳- تصویربرداری در آزمایشگاه‌های نور و بیولوژی.
  - ۴- تصویربرداری و مطالعه‌ی فیزیک میکروشاره‌ها.
  - ۵- پژوهش‌های بنیادی در مواد نرم و سیستم‌های حساس به دما.
  - ۶- تحقیقات ژنتیکی و زیست‌شناسی مولکولی.
  - ۷- مطالعات خون‌شناسی و سرطان.
  - ۸- صنایع غذایی.
- نحوه‌ی استفاده:

مینی انکوباتور به سهولت بر روی میزچه‌ی میکروسکوپ یا سیستم ایمنی قرار می‌گیرد و نمونه داخل محیط کشت فعال خود در پتری دیش یا اسلاید میکروسکوپ قرار داده می‌شود. از پنل کنترل‌کننده پارامترهای مناسب برای نمونه تعریف می‌شود. تا تغییر بعدی به صورت پایدار شرایط تعریف شده حفظ می‌شود. سپس تنظیمات تصویربرداری یا بررسی‌های دیگر نمونه به همان روش تکنیک میکروسکوپی‌ای که مینی انکوباتور روی آن سوار شده انجام می‌گیرد.