

Producer ,Designer&Counciler in :

Industrial automation and laboratory equipement.

## Tadbir azmoon shargh Co.



Tel : +982126400968-05135419721-05135419722-05135419736

Fax : +985135419737

Website : [WWW.tadbirazma.com](http://WWW.tadbirazma.com)

Email: [Eng.erfanian@yahoo.com](mailto:Eng.erfanian@yahoo.com)

Adress: 1) Central office : No.7, golha, karaj, Iran,

2) Factory : No.61, Tous industrial town, Mashhad, Iran

شرکت مهندسی دانش بنیان تدبیرآزمون شرق در سال ۱۳۸۶ در راستای تحقیق و توسعه صنعت کشور راه اندازی شده است و با کادری مجرب و دانش پژوه در زمینه های مختلف زیر فعالیت داشته است:

- (۱) طراحی و ساخت لوازم اندازه گیری ابزار دقیق
- (۲) طراحی و مشاوره در زمینه اجرا و مشاوره ساخت مکان آزمایشگاه های R&D
- (۳) ساخت و تولید لوازم آزمایشگاهی و تست های استاندارد در زمینه لوازم خانگی از جمله آزمایشگاههای محصولاتمانند کولرآبی ، کولرگازی، بخاری گازی ، بخاری برقی ، بخاری فن دار هرما تیک ، بخاری بدون دودکش ، انواع آبگرمکن های گازی و برقی ، پکیج ، رادیاتور ، انواع یخچالهای خانگی و صنعتی ، تست ایمنی الکتریکی انواع لوازم برقی ، فن های صنعتی ، شیر آلات ، شیر ورگلاتور ، ایزوگام ، ماشین لباسشویی ، انواع اجاق گازهای برقی و گازی و ....
- (۴) مشاوره در زمینه بهبود کیفیت محصول و ارتقا رتبه انرژی
- (۵) مشاوره و اجرا در زمینه طراحی چیدمان خطوط تولید با بهره وری بالا
- (۶) راه اندازی آزمایشگاههای استاندارد
- (۷) مشاوره در زمینه پیاده سازی ایزو و استانداردهای بین المللی از جمله استاندارد ۱۷۰۲۵
- (۸) طراحی و ساخت دستگاههای خاص در زمینه های مختلف صنعتی
- (۹) اتوماسیون صنعتی و مکانیزه کردن سیستم تولید
- (۱۰) بهبود و بهره وری مصرف انرژی برق و گاز واحدهای صنعتی
- (۱۱) اجرای طرحهای پژوهشی در زمینه تحقیق و توسعه
- (۱۲) برگزاری دوره های آموزشی مدیریت و استاندارد سازی

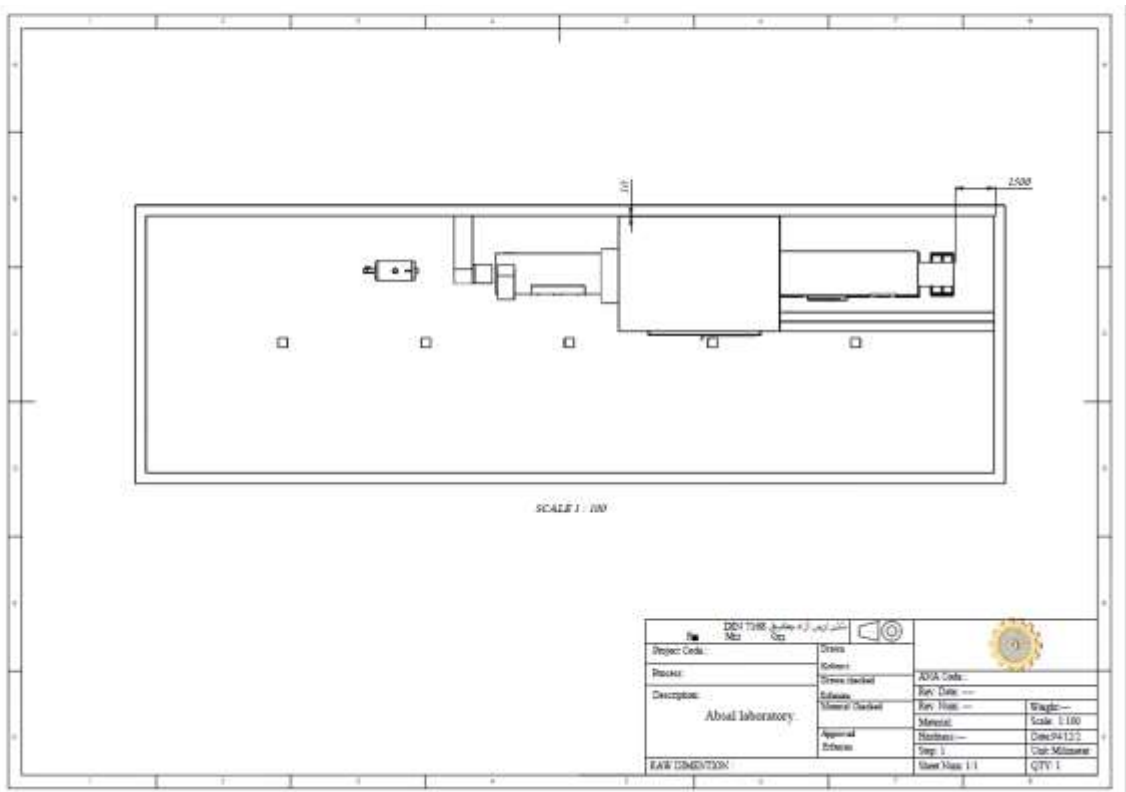
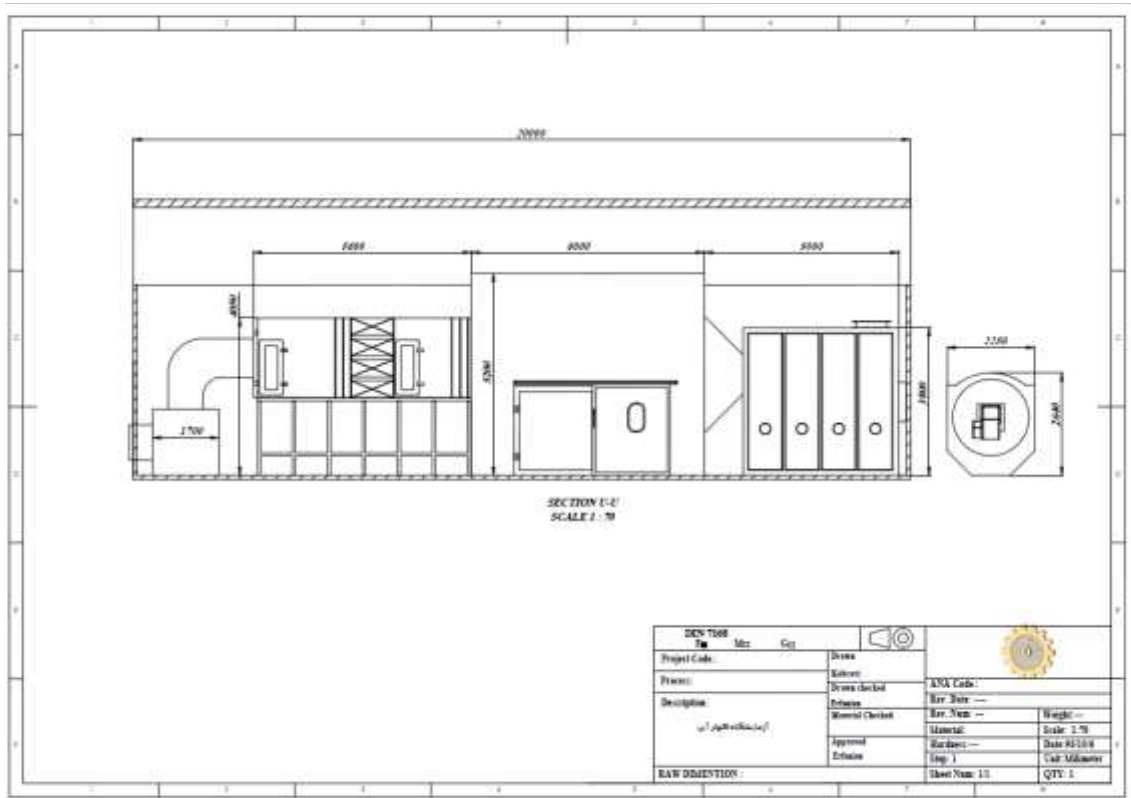
لیست برخی از تجهیزات ساخته شده توسط کادر فنی شرکت دانش بنیان مهندسی تدبیرآزمون شرق به شرح ذیل میباشد. این تجهیزات کاملا ساخته ایران بوده و به بسیاری از شرکتهای ایرانی ارائه گردیده است.

## **Introduction:**

**Tadbir Azmoon Shargh Knowledge Based Engineering Company was established in 2007 in line with the research and development of the country's industry and has an experienced and scholarly staff working in the following fields:**

- 1) Designing and manufacturing precision instruments.**
- 2) Designing and consulting in the field of implementation and consulting for the construction of R&D laboratories.**
- 3) Manufacture and production of laboratory equipment and standard tests in the field of household appliances, including laboratories for products such as water coolers, gas coolers, gas heaters, electric heaters, hermetic fan heaters, chimneyless heaters, types of gas and electric water heaters, packages, radiators, All kinds of domestic and industrial refrigerators, electrical safety testing, all kinds of electrical appliances, industrial fans, valves, valve regulators, Izogam, washing machines, all kinds of electric and gas stoves, etc.**
- 4) Consulting in the field of improving product quality and improving energy rating.**
- 5) Consulting and implementation in the field of designing layout of production lines with high productivity.**
- 6) Setting up standard laboratories.**
- 7) Consulting on the implementation of ISO and international standards, including the 17025 standard.**
- 8) Design and manufacture of special devices in various industrial fields.**
- 9) Industrial automation and production system mechanization.**
- 10) Improvement and efficiency of electricity and gas energy consumption of industrial units.**
- 11) Implementation of research projects in the field of research and development.**
- 12) Holding management and standardization training courses.**

# Laboratory plan

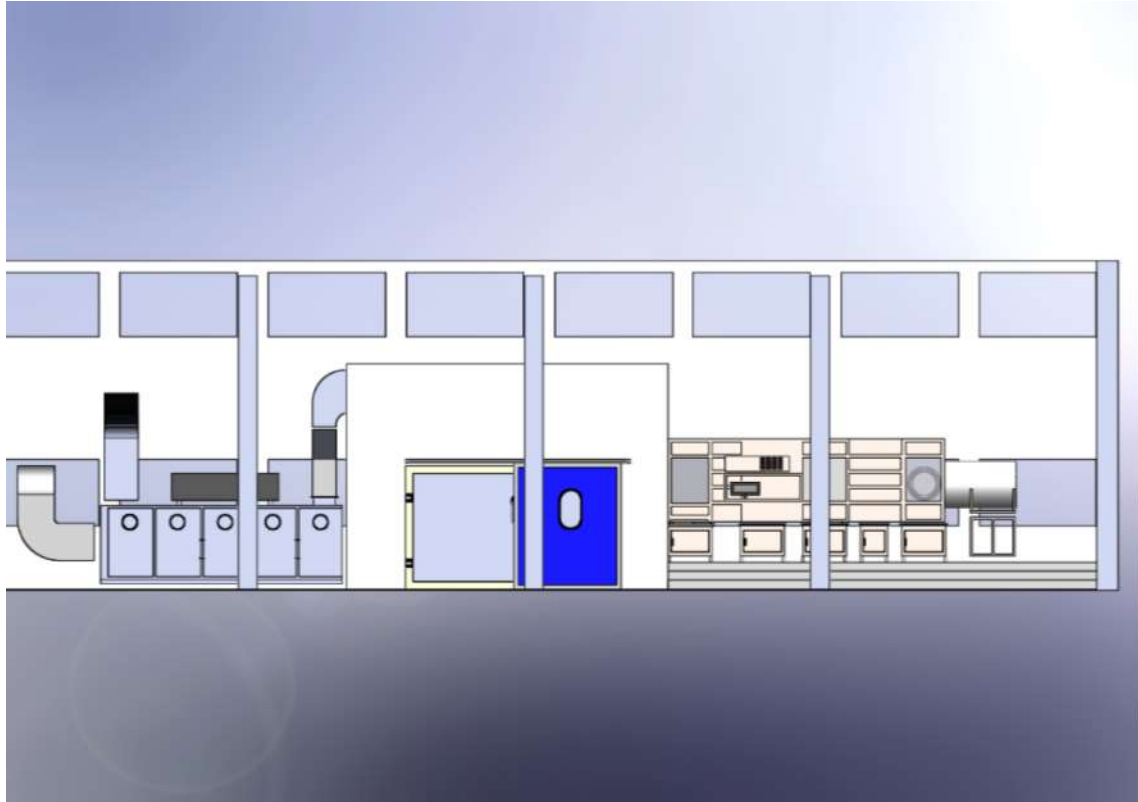
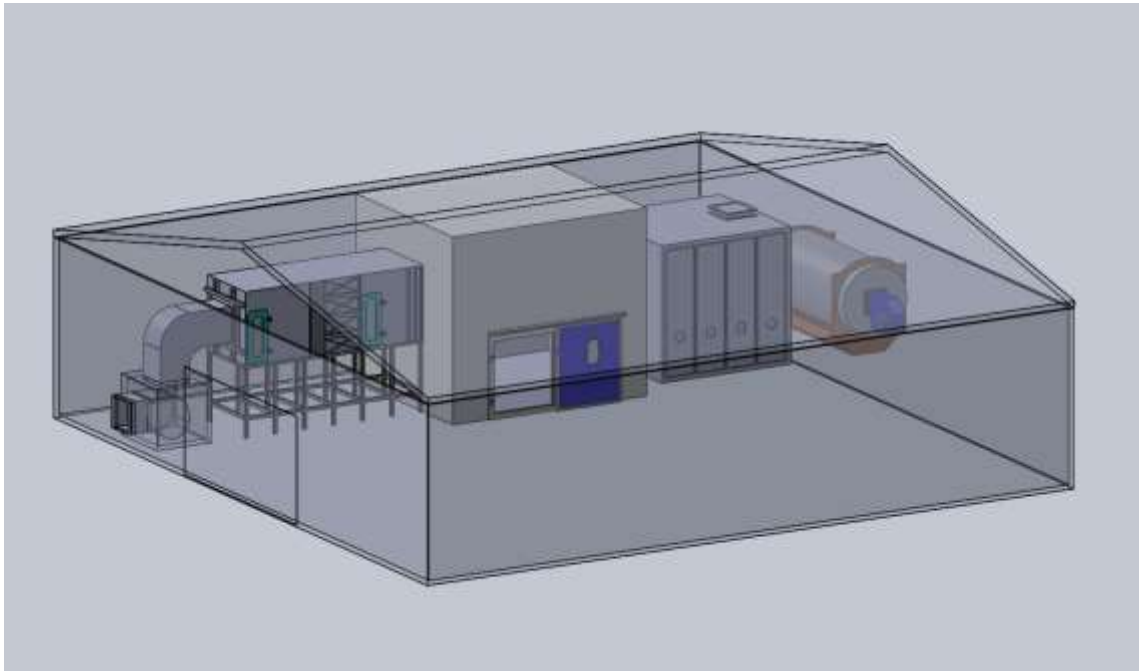




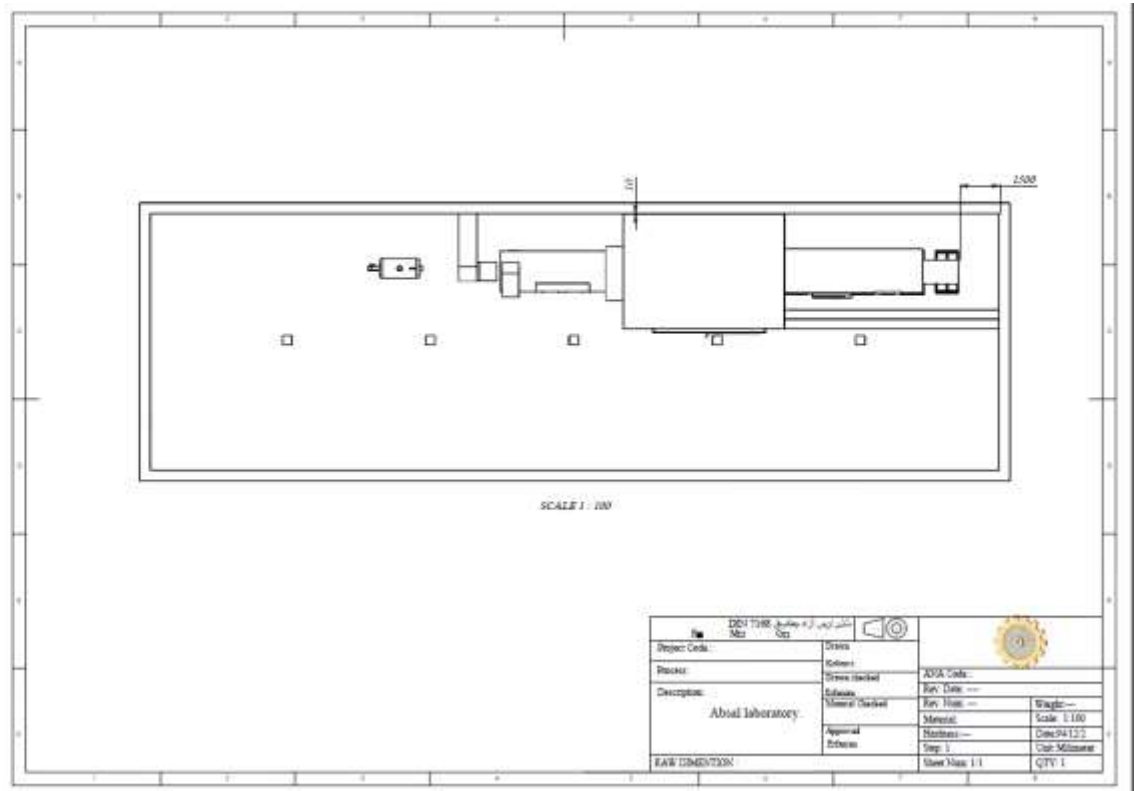
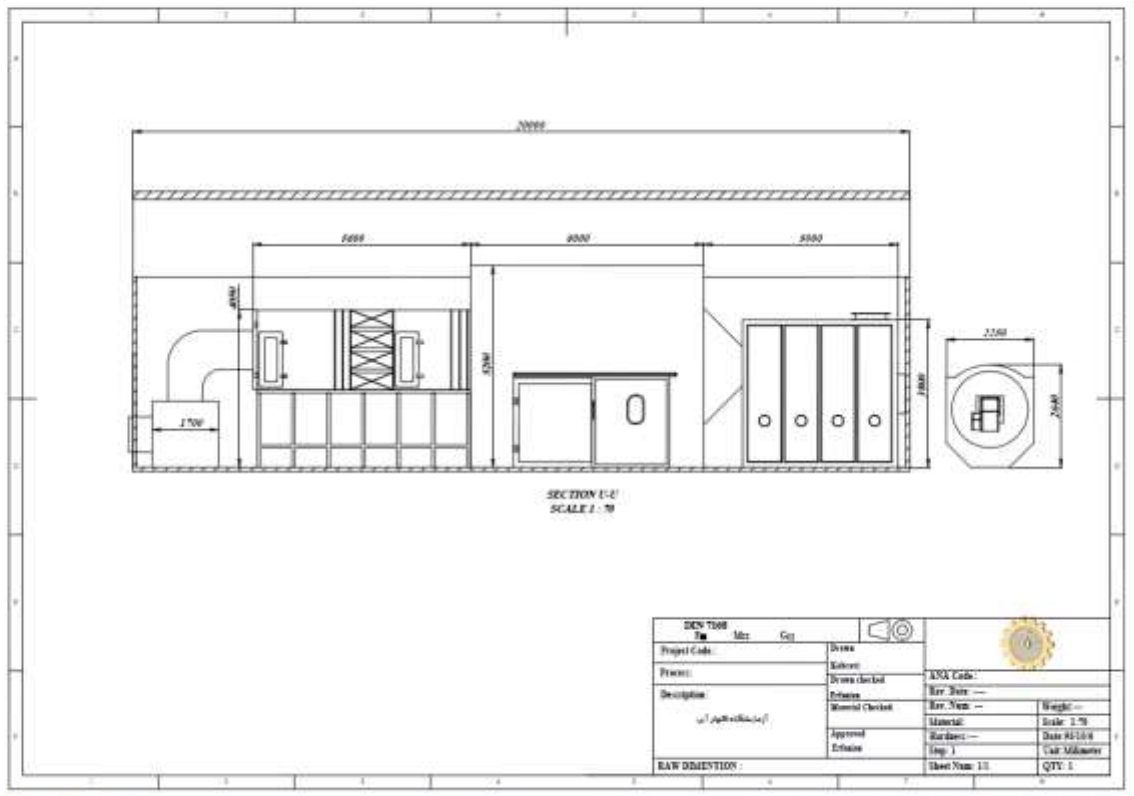
## Lab design



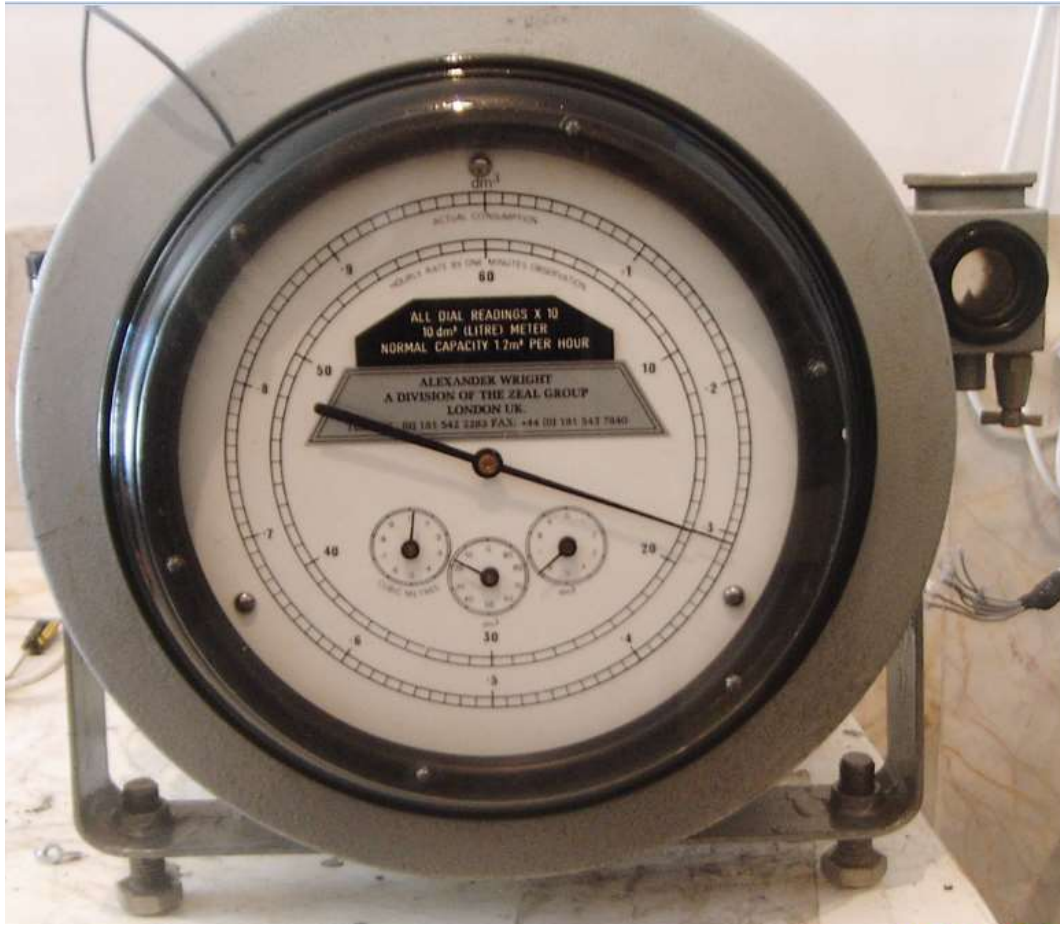




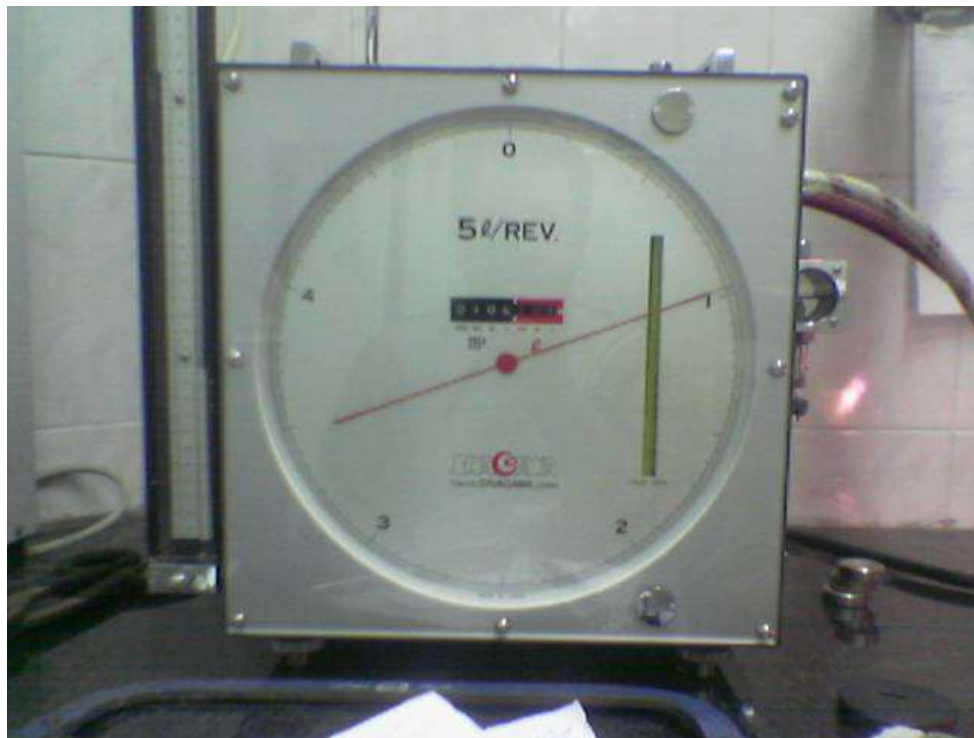




# Wet Gas meter







Wet gas meter

کنتور گاز آزمایشگاهی

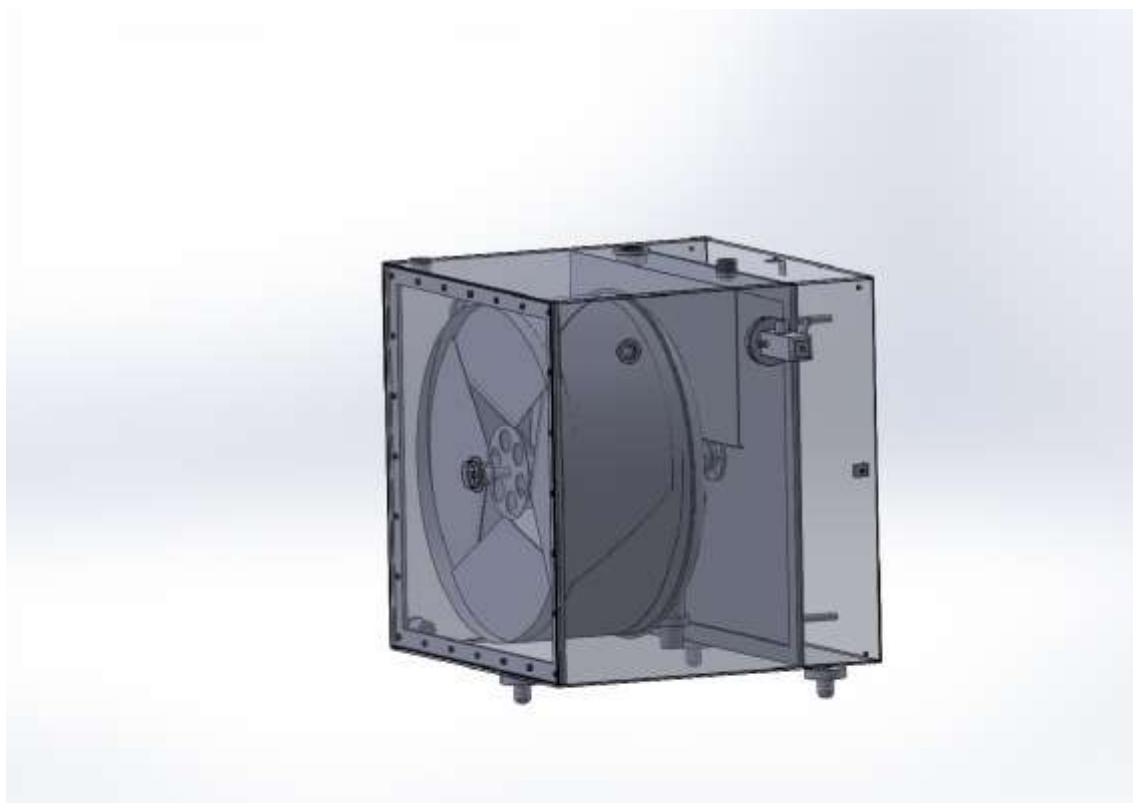


طراحی و ساخت :

شرکت مهندسی تدبیر آزمون شرق

Design & Manufacture By :

**Tadbir Azmon Shargh Co .**



# Thermal test



# humidity test



## Heater test room





# Package Testing

**گروه صنعتی تدبیر آزمون شرق**

- طراحی و ایجاد خطوط تولید
- طراحی و ساخت ماشین های صنعتی
- اتوماسیون صنعتی
- طراحی و ساخت لوازم آزمایشگاهی و ابزار دقیق
- طراحی و ساخت دستگاه های کنترل کیفی
- مشاوره و برنامه ریزی پروژه های صنعتی و کنترلی

**TADBIR AZMOON SHARGH INDUSTRIAL GROUP**

شرکت مهندسی  
تدبیر آزمون شرق  
E . mail : tadbir azmoon shargh@yahoo.com





**Thermal furnace**



# Oven



# Electrical safety test



## Engine torque test



# Thermoswitch





## - Application -



- Automotives : Car seat heater, Engine for Motor Bike, Others
- White Goods : Laundry Machine, Tumble Dryers, Cleaner,
- Boilers : Electrical & Gas Water Heaters.
- Heating Appliances : Gas Fan Heater, Panel Heater, Oil Heater.
- Lavatory Equipments: Hand dryer,
- Cooking Facility : Dishwashers, Microwave oven, Coffee Machine,





It has been called the vital marriage of Dr. ... and Micro-Tech.

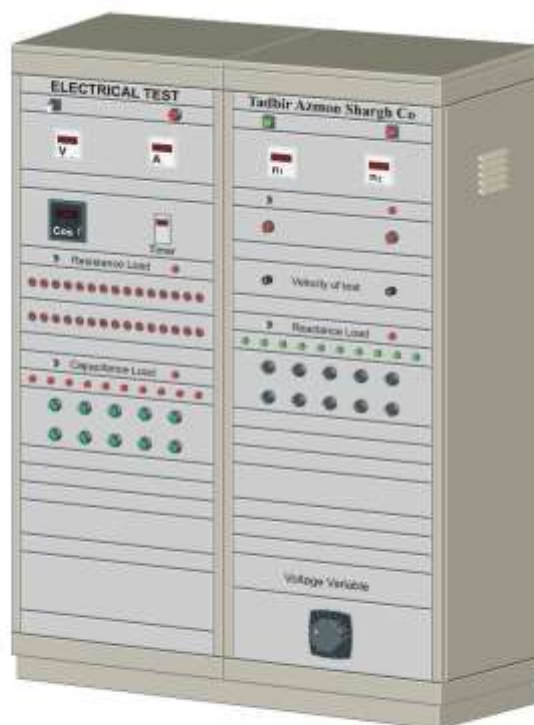
# Thermoswitch test







دستگاه تست کار عادی و قدرت قطع کلید و پریز



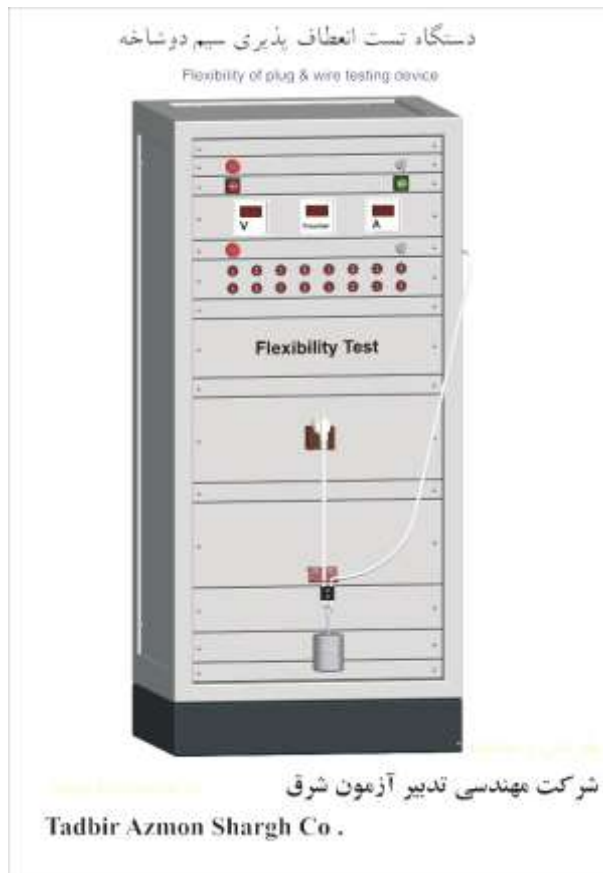
طراحی و ساخت :

Design & Manufacture By

شرکت مهندسی تدبیر آزمون شرق

Tadbir Azmon Shargh Co .

## Flexibility of plug & wire testing device



## Cable flexibility testing device



## Temperature and humidity chamber



## Durability test



## Glow wire



## Freezer -40 degrees



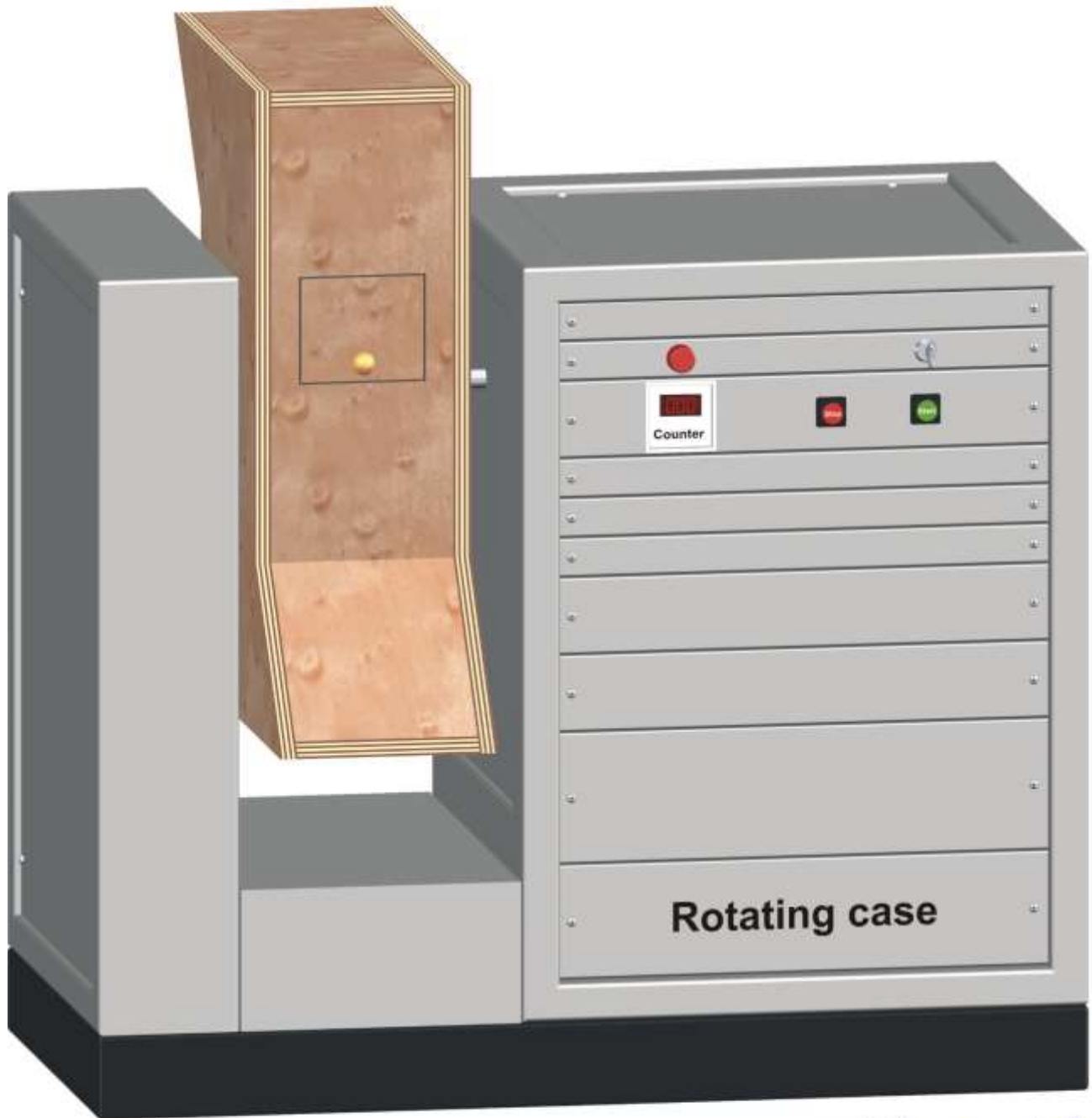
## Tensile strength measurement device





دستگاه تست دوشاخه ( بشکه گردان )

Plug testing device ( Rotating case )



طراحی و ساخت :

Design & Manufacture By :

شرکت مهندسی تدبیر آزمون شرق

**Tadbir Azmon Shargh Co .**

## Refrigerator room test





The screenshot displays a software interface for a refrigeration system. On the left, a schematic diagram shows a compressor and condenser with 19 temperature sensors (T1 to T19) connected to various points in the system. In the center, a data table lists parameters for four stations (St. 1, St. 2, St. 3, St. 4) and a Room. The table includes columns for Voltage (V), Current (I), Power (P), Refrigerant (R), Compressor (C), and Oil (O). To the right, a 'Settings' panel shows 'Amb. Temp.' set to 40 and 'Amb. Hum.' set to 55. Below the settings is a 'Notes' section with a text area and a 'VGA Write' button. At the bottom, there are buttons for 'Open', 'Save', 'File Name', 'Exit', 'On', 'Load Set', and 'Calculate'. A status bar at the very bottom shows the date 'Fri, May 21, 2016' and time '3:10:19 PM'.

	St. 1	St. 2	St. 3	St. 4	Room
V	220	220	220	220	
I	0.1	0	0	0	
P	130	0	0	0	
R	0	0	0	0	
C	120	0	0	0	
O	0	0	0	0	



The screenshot shows a software interface with a graph window titled 'viewpowers.vi' and a 'Product Specification' dialog box. The graph window displays a plot of Amplitude vs. Time, similar to the previous screenshot. The 'Product Specification' dialog box is open, showing the following fields:

- Product Type/Model
- Compressor Type
- Refrigerant
- Serial Number
- Evap. Volume
- Condensor Length

At the bottom of the dialog box, there are 'Save' and 'Exit' buttons. The background graph window shows the same data as the previous screenshot, with a data summary for 'Station 0'.

## Test room for gas and electric water heater





## Stove testing devices

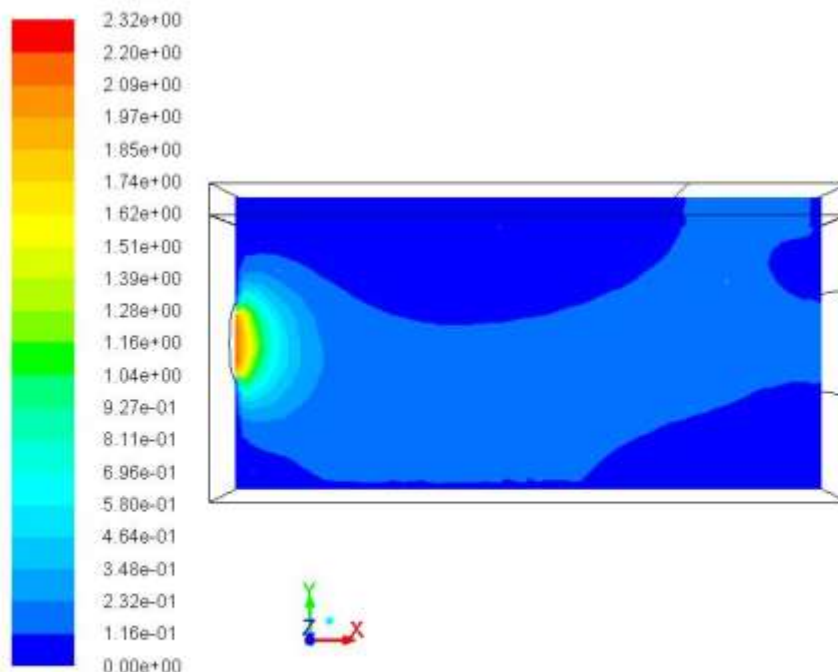






- Inlet: Mass Flow Inlet: 2000 cfm (1.156 kg/s)
- Outlet: Pressure Outlet
- Mesh: Tetra, element: 169,708

## Result-Velocity Contours

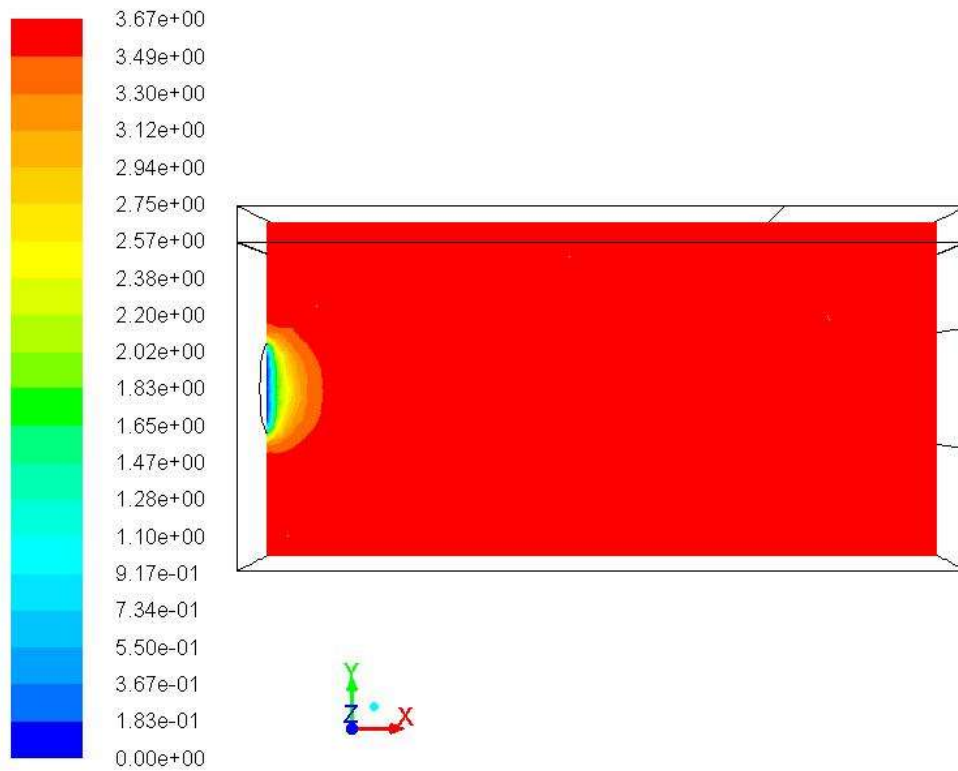


Contours of Velocity Magnitude (m/s)

Dec 22, 2013  
ANSYS FLUENT 14.0 (3d, pbns, ske)

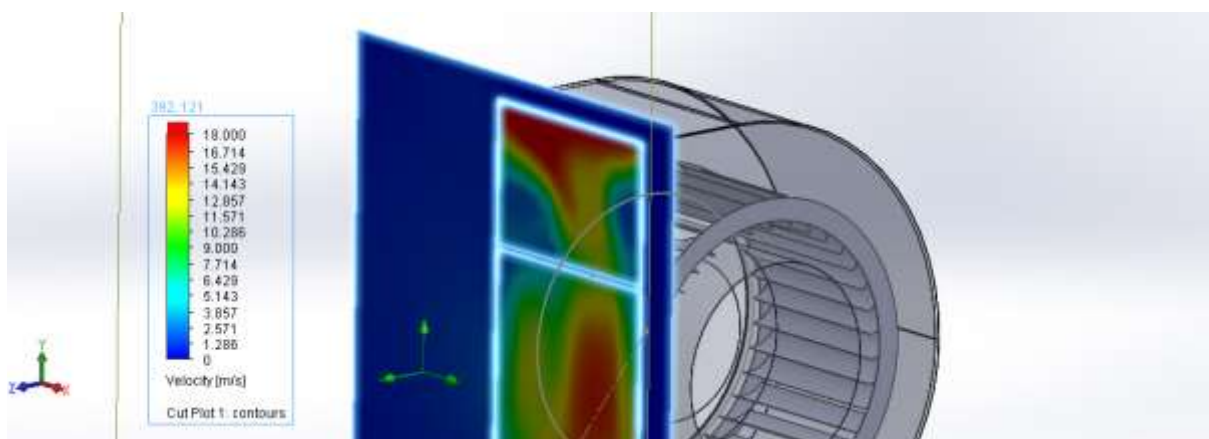
# Result-Pressure Countors

ANSYS  
14.0



Contours of Static Pressure (pascal)

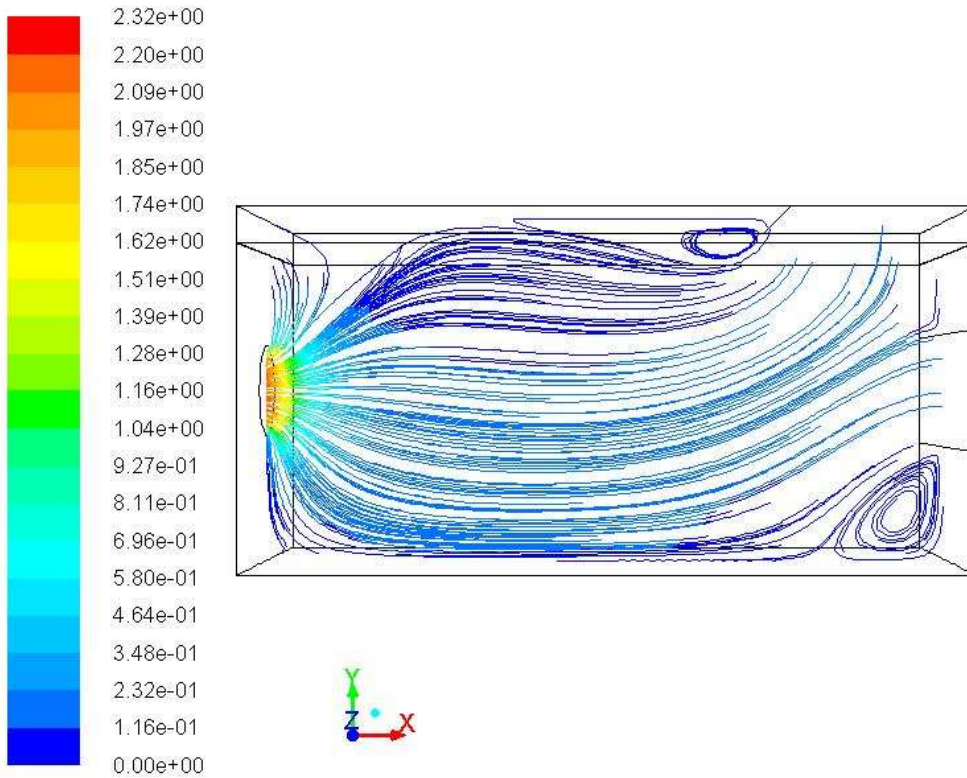
Dec 22, 2013  
ANSYS FLUENT 14.0 (3d, pbns, ske)





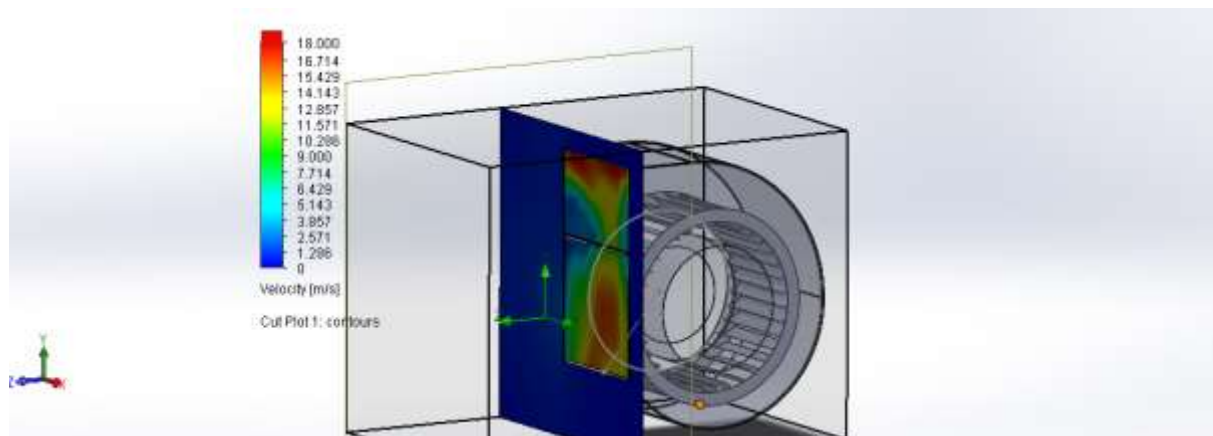
# Result- Path lines

ANSYS  
14.0



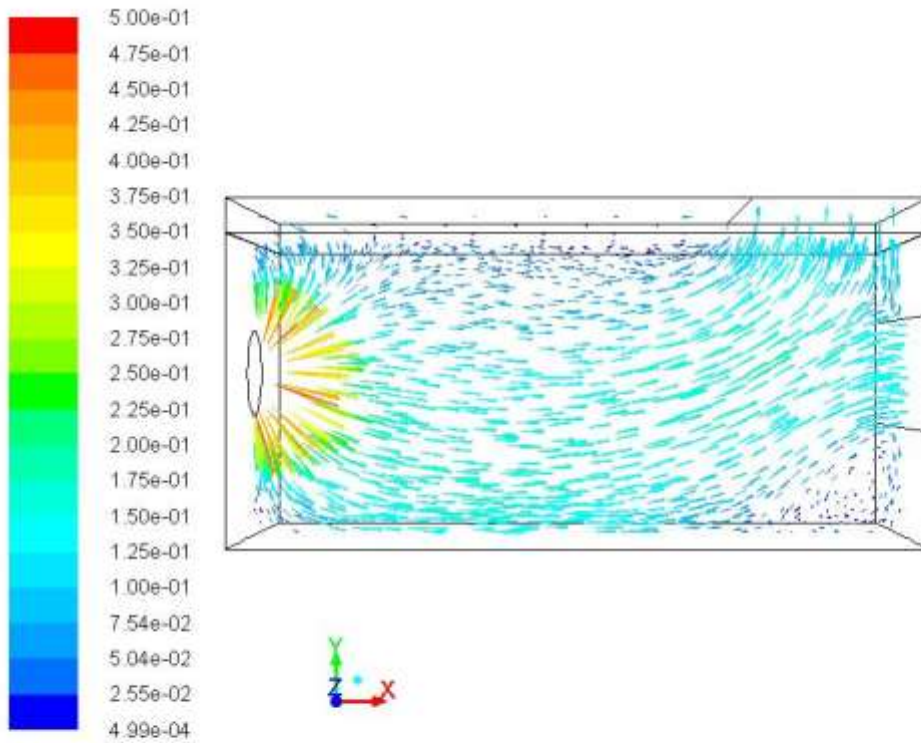
Pathlines Colored by Velocity Magnitude (m/s)

Dec 22, 2013  
ANSYS FLUENT 14.0 (3d, pbns, ske)



# Result- Velocity Vectors

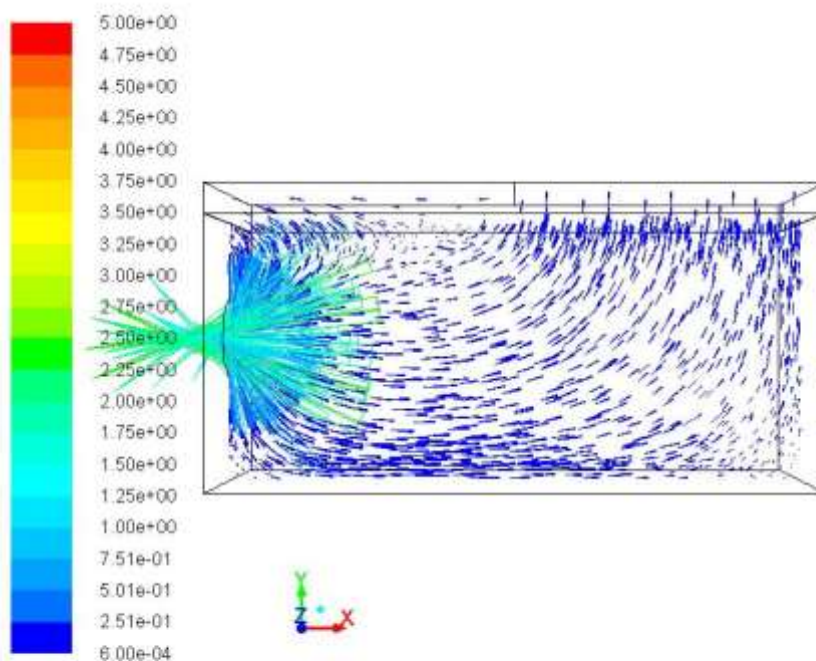
ANSYS  
14.0



Velocity Vectors Colored By Velocity Magnitude (m/s)

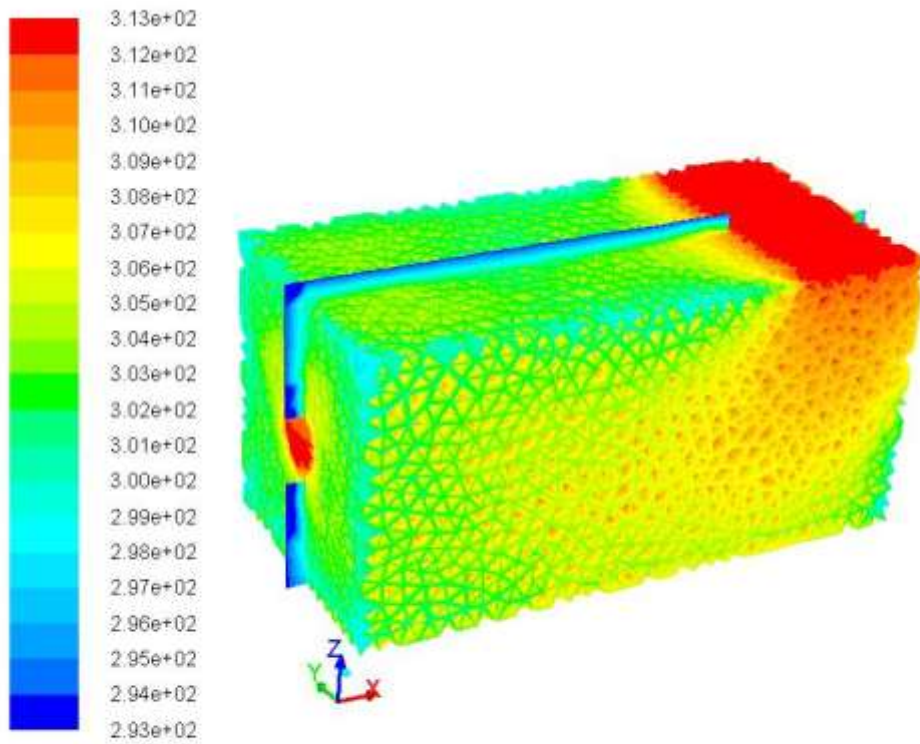
Dec 22, 2013  
ANSYS FLUENT 14.0 (3d, pbns, ske)

ANSYS  
14.0



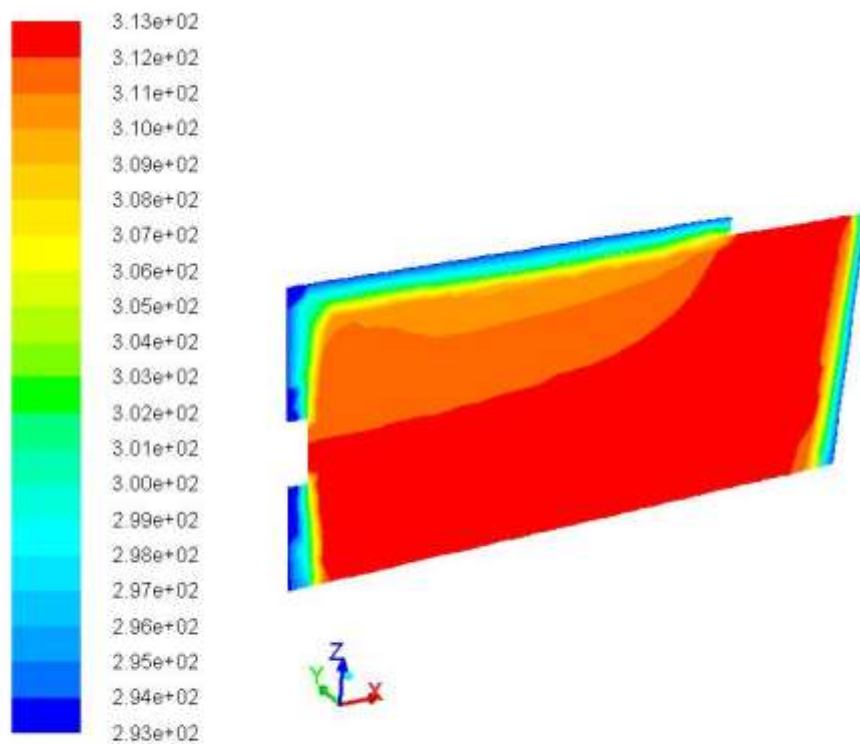
Velocity Vectors Colored By Velocity Magnitude (m/s)

Dec 22, 2013  
ANSYS FLUENT 14.0 (3d, pbns, ske)



Contours of Static Temperature (k) (Time=2.3400e+03)

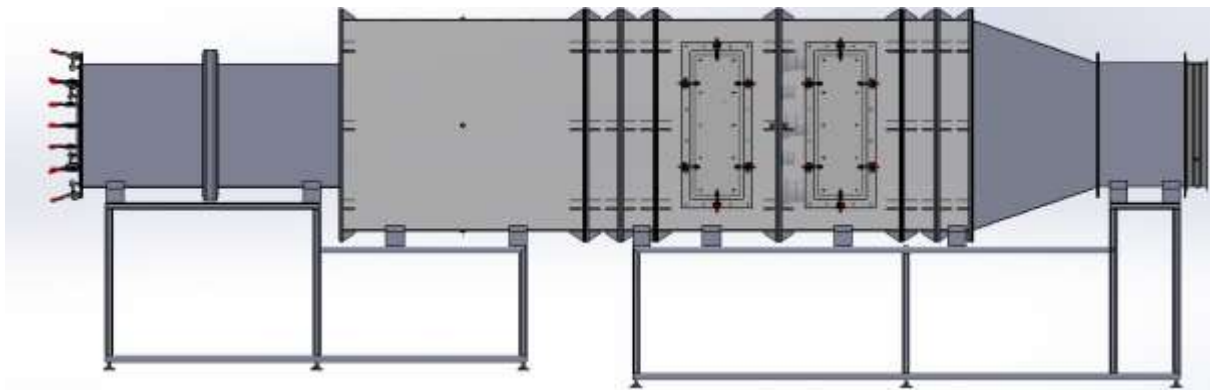
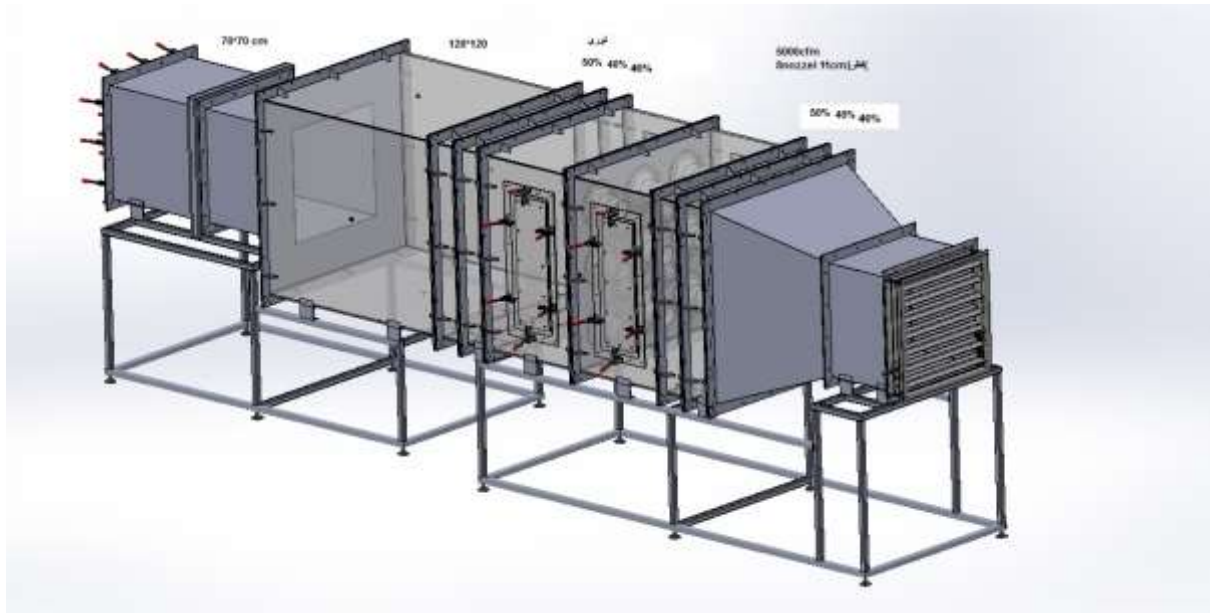
Dec 11, 2013  
ANSYS FLUENT 14.0 (3d, pbns, ske, transient)



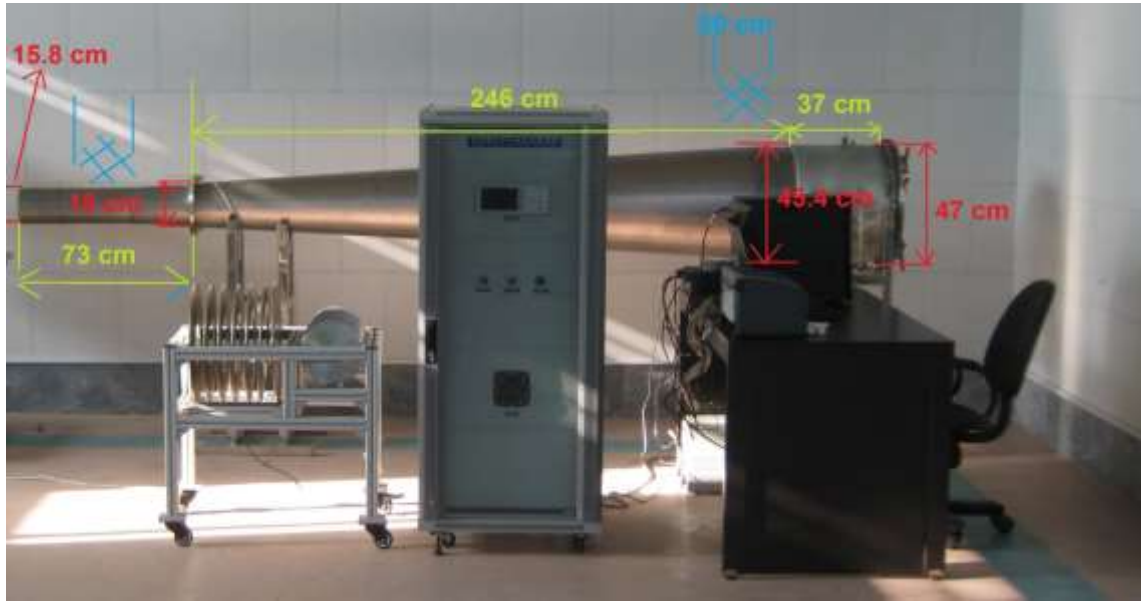
Contours of Static Temperature (k) (Time=2.3400e+03)

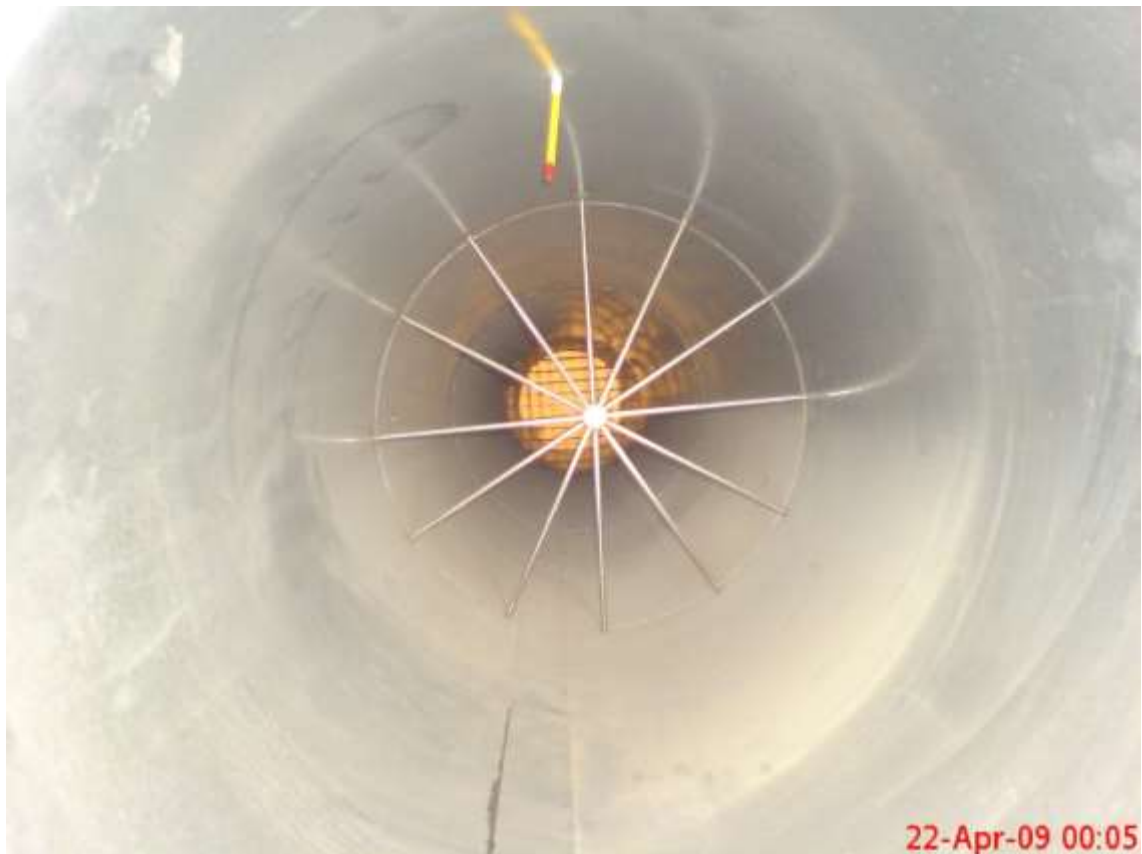
Dec 11, 2013  
ANSYS FLUENT 14.0 (3d, pbns, ske, transient)

# Test chamber





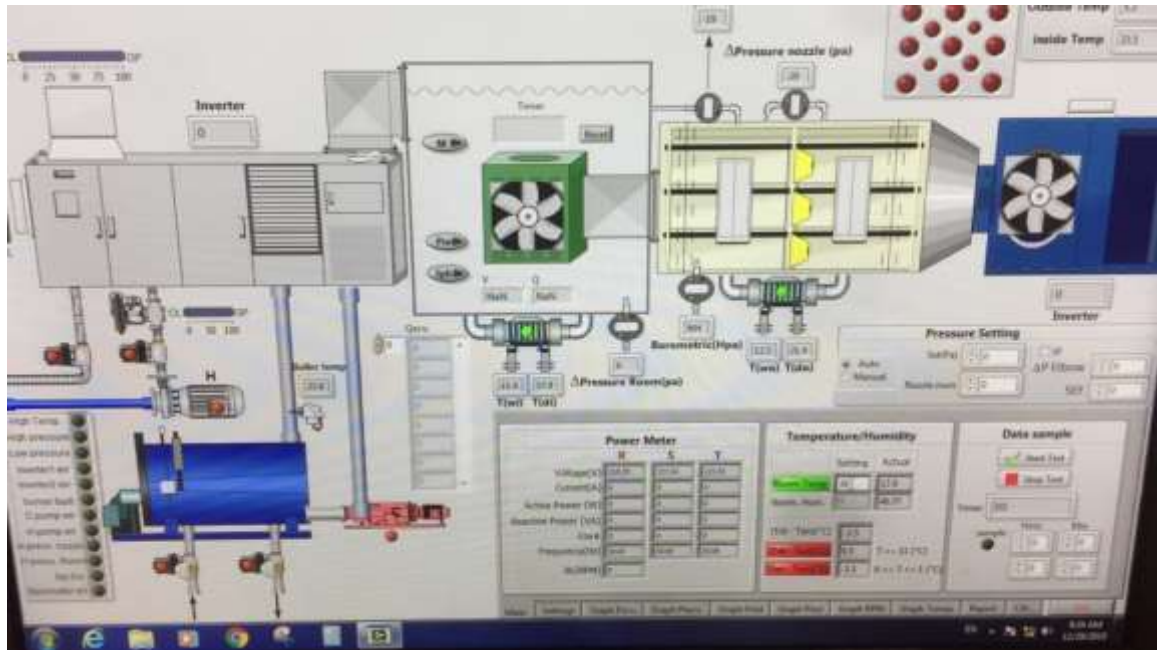




























**Product export:**



**A view of Tadbir Azmoon Shargh company**

