



طراح و سازنده  
تجهیزات صنعتی و آزمایشگاهی

[www.amin-asia.com](http://www.amin-asia.com)



Amin Asia Fanavar Pars

## امین آسیا فناور پارس Amin Asia Fanavar Co

شرکت دانش بنیان " **امین آسیا فناور پارس** " در زمینه طراحی و ساخت انواع تجهیزات مرتبط با فناوری نانو و همچنین صنایع نفت و نیروگاهی فعالیت می نماید. محصولات شرکت عبارتند از :

- انواع آسیاب شامل آسیاب گلوله ای سیاره ای، بید میل، بلوطی، کراشر، ویبرو میل و تیغه ای که برای پودر کردن مواد تا حد میکرون و نانو متر استفاده می شوند.
  - توربو میکسر برای مخلوط کردن و همگن سازی مواد با دانسیته و اندازه ذرات متفاوت.
  - انواع تاور، مخزن تحت فشار، اسکرابر و راکتورهای صنعتی و آزمایشگاهی
  - دریچه های اضطراری مخازن (Emergency Vent)
  - ساخت قطعات یدکی و خاص از آلیاژهای تیتانیوم و نیکل
  - سخت کاری فلزات به روش Cladding با آلیاژ پایه کبالت (استلایت)
- شرکت امین آسیا فناور پارس دارای یک آزمایشگاه در "مرکز صنعتی سازی نانو فناوری کاربردی (ICAN) واقع در سازمان پژوهشهای علمی و صنعتی ایران" می باشد که با محصولات ساخت شرکت، خدمات مرتبط با فناوری نانو در زمینه خردایش و همگن سازی را ارائه می نماید.
- کاتالوگ حاضر محصولات بخش تجهیزات آزمایشگاهی را به نمایش می گذارد.**



## آسیاب گلوله ای سیاره ای

### Planetary Ball Mill

Model: NARYA-MPM 2\*250 H

NARYA-MPM 4\*250

#### معرفی دستگاه

در دستگاه آسیاب گلوله ای سیاره ای همانطور که نامش گویا است محفظه های آسیاب مانند سیاره های منظومه شمسی دارای ۲ حرکت وضعی (به دور خود) و حرکت انتقالی (به دور مرکز) می باشد. این نوع حرکت باعث می شود که گلوله های آسیاب کننده به دیواره ها نچسبیده و به طور مداوم در جهت قطر دایره محفظه پرتاب شوند. آسیاب گلوله ای سیاره ای مدل NARYA-MPM 2\*250 H دارای ۲ محفظه آسیاب و مدل NARYA-MPM 4\*250 دارای ۴ محفظه آسیاب بوده و قابلیت آسیاب کردن تحت خلاء، گاز محافظ آرگون و یا گازهای دیگر را نیز دارا است.

سرعت و زمان چرخش دستگاه متناسب با نوع مواد و اندازه دانه مورد نیاز قابل تنظیم می باشد. محفظه آسیاب متناسب با جنس پودر از مواد مختلف مانند فولاد زنگ نزن، فولاد سخت کاری شده، عقیق، کربید تنگستن، زیرکونیا، آلومینا و تفلون ساخته می شود.



#### کاربرد دستگاه

- پودر کردن ذرات در حد میکرون و نانومتر

- آلیاژ سازی مکانیکی ذرات مختلف

- امکان انجام واکنش شیمیایی در حین آسیاب کردن تحت گاز محافظ

(قابل استفاده برای مواد معدنی و شیمیایی، شیشه، سرامیک، فلز و ...)

شرح		مشخصات
MPM 4*250	MPM 2*250H	مدل
220 VAC	220 VAC	برق ورودی
1.1 KW	0.75KW	موتور
100 - 600 RPM	100-800 RPM	سرعت
1:2	1:2	نسبت دور دیسک به محفظه
تنظیم زمان و سرعت	تنظیم زمان و سرعت	سیستم کنترل
دارای ۴ محفظه	دارای ۲ محفظه	ظرفیت
فولاد سخت کاری شده*	فولاد سخت کاری شده*	جنس محفظه آسیاب
دارای ۲ عدد فن	دارای ۲ عدد فن	سیستم تهویه
طول ۷۰، عرض ۷۰، ارتفاع ۱۳۵	طول ۵۱، عرض ۶۱، ارتفاع ۶۱	ابعاد دستگاه (Cm)
۲۰۰ کیلوگرم	۱۵۰ کیلوگرم	وزن دستگاه

\* محفظه های آسیاب از مواد مختلف دیگر مانند فولاد زنگ نزن، عقیق، کربید تنگستن

زیرکونیا، آلومینا و تفلون نیز به صورت سفارش جداگانه قابل ارائه می باشند.



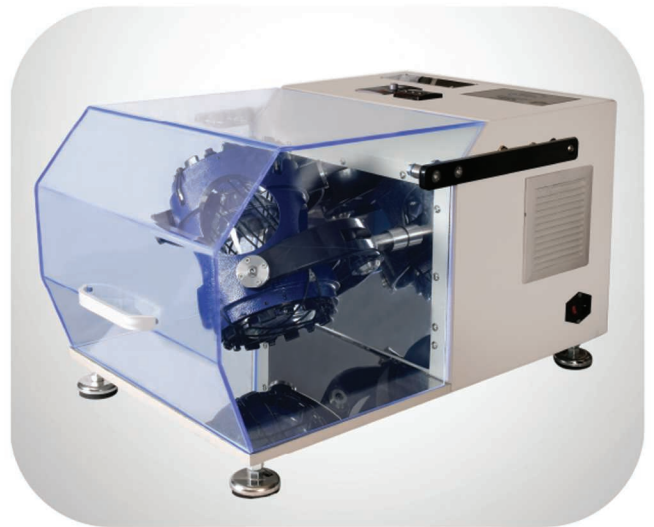
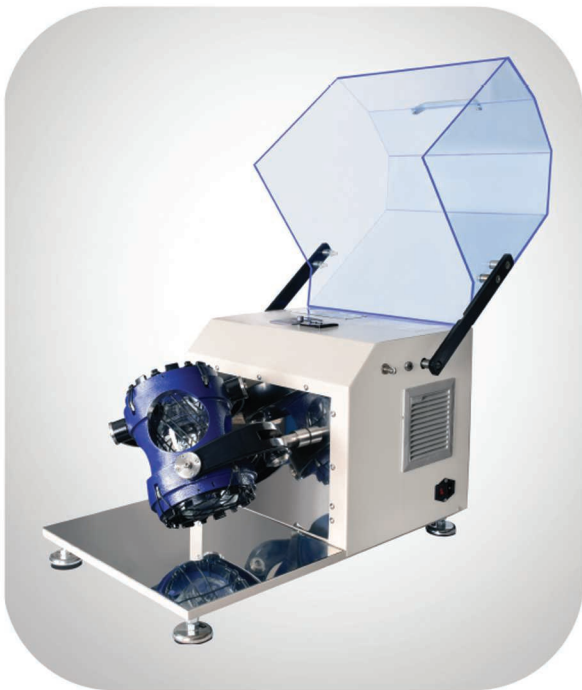
## توربو میکسر

**Turbo Mixer**

Model: NARYA-LTM 2000

## معرفی دستگاه

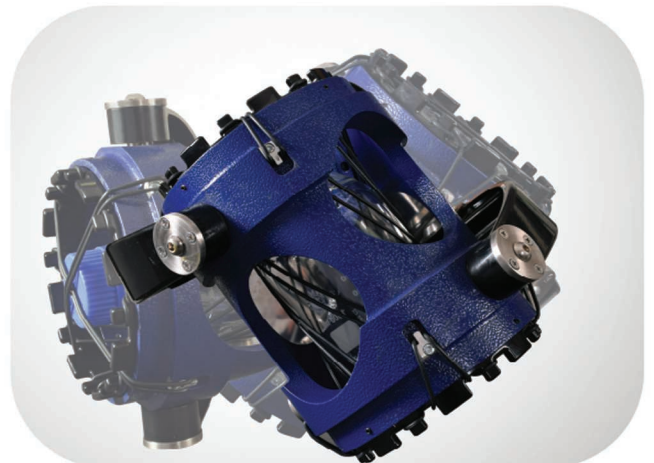
دستگاه توربو میکسر برای مخلوط نمودن و همگن سازی انواع پودر در حالت خشک و تر، با اندازه دانه های متفاوت و دانسیته های متفاوت بکار می رود. چرخش محفظه به صورت اوربیتال فضایی انجام می گیرد و این نوع حرکت این امکان را فراهم می سازد که همگن سازی مواد در سه جهت و در کمترین زمان و به بهترین نحو صورت پذیرد.



## کاربرد دستگاه

- مخلوط کردن مواد در حالت خشک و تر
- مخلوط کردن مواد به خصوص در حالتی که دارای چگالی های متفاوتی میباشند
- مخلوط کردن مواد با اندازه ذرات متفاوت

شرح	مشخصات	
NARYA-LTM 2000	مدل	1
220 VAC	برق ورودی	2
0.37 KW	موتور	3
10-25 سیکل بر دقیقه	سرعت	4
تنظیم زمان و سرعت	سیستم کنترل	5
۲ لیتر*	ظرفیت	6
طول ۴۸ ، عرض ۶۸ ، ارتفاع ۳۷	ابعاد دستگاه (Cm)	7
۷۰ کیلو گرم	وزن دستگاه	8



\* ظرف با اشکال، ظرفیت ها و متریکال های مختلف تا ۲ لیتر در دستگاه جایگذاری می شود

## توربو میکسر نیمه صنعتی

### Turbo Mixer

Model: NARYA-LTM 12L

#### معرفی دستگاه

دستگاه توربو میکسر برای مخلوط نمودن و همگن سازی انواع پودر در حالت خشک و تر، با اندازه دانه های متفاوت و دانسیته های متفاوت بکار می رود. چرخش محفظه به صورت اوربیتال فضایی انجام می گیرد و این نوع حرکت این امکان را فراهم می سازد که همگن سازی مواد در سه جهت و در کمترین زمان و به بهترین نحو صورت پذیرد.



#### کاربرد دستگاه

- مخلوط کردن مواد در حالت خشک و تر
- مخلوط کردن مواد به خصوص در حالتی که دارای چگالی های متفاوتی میباشند
- مخلوط کردن مواد با اندازه ذرات متفاوت



شرح	مشخصات	
NARYA-LTM 12L	مدل	1
220 VAC	برق ورودی	2
1.5 KW	موتور	3
10-25 سیکل بر دقیقه	سرعت	4
تنظیم زمان و سرعت	سیستم کنترل	5
۱۲ لیتر	ظرفیت	6
طول ۹۰، عرض ۸۰، ارتفاع ۱۳۰	ابعاد دستگاه (Cm)	7
۲۸۰ کیلوگرم	وزن دستگاه	8

## راکتور آزمایشگاهی

### Laboratory Reactor

Model: NARYA-LR 1000

#### معرفی دستگاه

این مجموعه با هدف انجام واکنش های مواد مختلف تحت اتمسفر محافظ با امکان همزنی مکانیکی و کنترل دما و فشار طراحی و ساخته شده است. بدین منظور، سیستم مجهز به یک ظرف ( راکتور) می باشد که مواد مورد نظر در داخل آن قرار گرفته و واکنش شیمیایی مربوطه در شرایط معین فشار و دما در داخل راکتور انجام می پذیرد. این راکتور مجهز به مسیر های Purging جهت وارد کردن گاز خنثی مورد نظر می باشد. همچنین امکان هم زنی (Mixing) با تعبیه موتور و پروانه در داخل راکتور فراهم شده است. سیستم گرمایش راکتور توسط ژاکت حرارتی المنتی تامین می شود و دمای مورد نظر با سیستم کنترل تنظیم می شود.



#### کاربرد دستگاه

انجام واکنش های شیمیایی در سطح آزمایشگاهی تحت اتمسفر محافظ با امکان همزن مکانیکی و کنترل دما و فشار

شرح	مشخصات	
NARYA - LR 1000	مدل	1
220 VAC	برق ورودی	2
50 RPM *	سرعت	3
کنترل دما و فشار	سیستم کنترل	4
1000 ml	ظرفیت	5
316 Stainless Steel	جنس محفظه	6
180 °C **	بیشترین دمای کاری	7
12 Bar **	بیشترین فشار کاری	8
طول ۳۰، عرض ۳۵، ارتفاع ۷۵	ابعاد دستگاه (Cm)	9
۵۰ کیلوگرم	وزن دستگاه	10

\* امکان نصب سرعت متغیر وجود دارد.

\*\* با اضافه کردن آپشن مگنت درایو می توان دما را تا ۳۰۰ °C و فشار کاری را تا ۶۰ bar افزایش داد.



## ویبرو میل

### Vibro Mill ( Spex Mill )

Model: NARYA-VM 50

### معرفی دستگاه

در آسیاب ویبرو میل یک محفظه آسیاب با مکانیزم فنر و ارتعاش در جهت های مختلف حرکت می کند و در اثر این نوع حرکت گلوله های داخل محفظه در جهت های مختلف با انرژی بالا پرتاب می شوند و مواد داخل محفظه را در کمترین زمان ممکن به پودر با سایز میکرون تبدیل می کنند. این نوع آسیاب برای پودر کردن مواد ترد شامل مواد معدنی، شیمیایی و غذایی خشک شامل حبوبات و غلات کاربرد دارد. از مزایای این نوع آسیاب این است که به دلیل نوع خاص حرکت آن می تواند مواد سبک ( با چگالی پایین ) مانند حبوبات و غلات خشک را نیز به آسانی پودر کند، معمولاً در آسیاب های گلوله ای نوع دیگر مواد سبک به فضای خارج از گلوله ها حرکت می کنند و ممکن است به خوبی آسیاب نشوند. دستگاه به گونه ای طراحی شده است که کاربری آن بسیار ساده و ایمن می باشد.



شرح	مشخصات	
NARYA-VM 50	مدل	1
220 VAC	برق ورودی	2
0.37 KW	قدرت الکترو موتور	3
تک سرعت ۳۵۰ سیکل بر دقیقه	سرعت حرکت	4
یک کاپ 100 CC	ظرفیت	5
فولاد سخت کاری شده	متریال محفظه و گلوله	6
تنظیم زمان	سیستم کنترل	7
W46, L52, H35	ابعاد دستگاه (Cm)	8
۶۵ کیلوگرم	وزن دستگاه	9

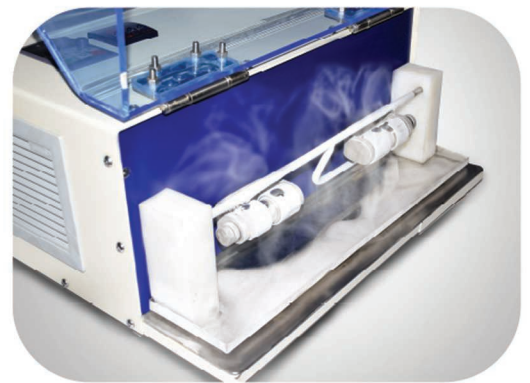
## آسیاب بلوطی

### Baloot Mill (Mixer Mill)

Model: NARYA-BM 25

#### معرفی دستگاه

آسیاب بلوطی (میکسر میل) برای پودر کردن مواد ترد و سخت و همچنین مواد فیبری و نرم تا حد میکرون و نانو متر استفاده می شود. اساس کارکرد دستگاه حرکت خاص محفظه های آسیاب و در نتیجه آن حرکت گلوله داخل محفظه است که بر اثر آن سایز مواد داخل محفظه در اثر برخورد با گلوله و جداره محفظه کاهش می یابد نوع خاص حرکت محفظه و سرعت بالای آن که تا ۵۰ سیکل بر ثانیه می رسد باعث کاهش زمان آسیاب نسبت به دیگر انواع آسیاب می گردد.



#### کاربرد دستگاه

- پودر کردن مواد معدنی، شیمیایی، اکسید فلزات، مواد دارویی، کشاورزی و رنگ تا حد میکرون و نانو متر
- مخلوط کردن و همچنین انجام واکنش شیمیایی مواد در حین آسیاب کردن
- با استفاده از آپشن فریز این دستگاه امکان پودر کردن مواد نرم مانند پلیمر و مواد غذایی نیز فراهم می باشد.
- در آزمایشگاه های ژنتیک و استخوان که پایین بودن دمای مواد در حین آسیاب بسیار حائز اهمیت است، نیز آپشن فریز (Cryo Mill) این دستگاه منحصر به فرد می باشد.

شرح	مشخصات
NARYA-BM 25	مدل 1
220 VAC	برق ورودی 2
0.37 KW	موتور 3
10-50 سیکل بر ثانیه	سرعت 4
تنظیم زمان و سرعت	سیستم کنترل 5
۲ عدد کاپ با ظرفیت ۲۵ ml	ظرفیت 6
فولاد زنگ نزن	جنس محفظه آسیاب 7
طول ۵۰، عرض ۴۵، ارتفاع ۲۶	ابعاد دستگاه (Cm) 8
۵۵ کیلوگرم	وزن دستگاه 9
امکان سرد کردن محفظه ها با نیتروژن مایع تا $196^{\circ}C$ - (به صورت سفارش جداگانه)	آپشن فریز 10





## بیدمیل

### Bead Mill

Model: NARYA-BEAD MILL 1000

#### معرفی دستگاه

این دستگاه برای آسیاب کردن مواد در حالت مرطوب و یا ذرات جامد معلق در مایع (سوسپانسیون) تا حد میکرون و نانو بکار میرود. دستگاه بیدمیل تشکیل شده از یک محفظه افقی و یک پروانه که با سرعت بالا در آن در حال چرخش است و مواد معلق در مایع به همراه گلوله‌ها در داخل محفظه ریخته شده، در اثر چرخش دیسک‌های پروانه گلوله‌ها با سرعت زیاد جابجا شده و عملیات ریز کردن مواد در اثر برخورد بین گلوله‌ها تا حد میکرون و نانومتر صورت می‌گیرد.



#### مزیت های دیگر این دستگاه عبارتند از :

- قابلیت عملکرد به صورت Batch و یا مداوم
- امکان سرد یا گرم کردن محفظه آسیاب در حین فرآیند
- ظرفیت ۱ لیتری تا مقیاس صنعتی ۶۰ لیتری



#### کاربرد دستگاه

- ریز کردن دانه های معلق در مایع تا حد میکرون و نانومتر
- آسیاب مواد مرطوب
- Dispersion



شرح	مشخصات	
NARYA BEAD MILL 1000	مدل	1
220 VAC	برق ورودی	2
2.2 KW	موتور	3
100-1400 RPM	سرعت	4
کنترل سرعت و زمان	سیستم کنترل	5
۱ لیتر	ظرفیت	6
S.S. 316	جنس محفظه	7
طول ۹۰، عرض ۵۰، ارتفاع ۴۸	ابعاد دستگاه (Cm)	8
۱۵۰ کیلوگرم	وزن دستگاه	9
Batch / Continuous	نحوه عملکرد	10

## آسیاب کراشر

### Crusher Mill

Model: NARYA-CRUSH 8L

#### معرفی دستگاه

این دستگاه جزء آسیاب های پر انرژی بوده که دارای محفظه عمودی و یک پروانه می باشد که با سرعت بالا در آن در حال چرخش است. مواد مورد نظر به همراه گلوله ها داخل محفظه ریخته می شود. در اثر چرخش تیغه های پروانه، گلوله ها با شدت پرتاب شده و عملیات ریز کردن مواد در اثر برخورد بین گلوله ها تا حد میکرون و نانومتر انجام می گیرد. از قابلیت های دیگر این دستگاه آلیاژ سازی مکانیکی می باشد که در این عملیات درخین ریز شدن پودر ۲ فلز، آلیاژ سازی مکانیکی نیز صورت می گیرد. از مزیت های این دستگاه قابلیت استفاده برای فلزات مانند تیتانیوم، آلومینیوم، مس و ... می باشد که با توجه به ساختار فلزات در آسیاب های دیگر به سختی قابل انجام می باشد.



شرح	مشخصات	
NARYA - CRUSH 8L	مدل	1
220 VAC	برق ورودی	2
3 KW	موتور	3
100 - 1400 RPM	سرعت	4
کنترل سرعت و زمان	سیستم کنترل	5
۸ لیتر	ظرفیت	6
Batch	نحوه عملکرد	7



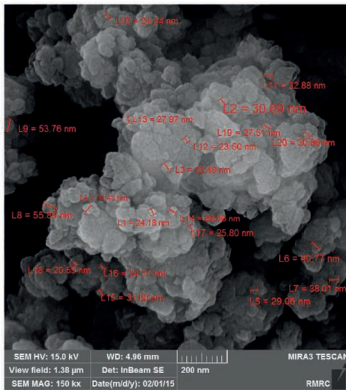
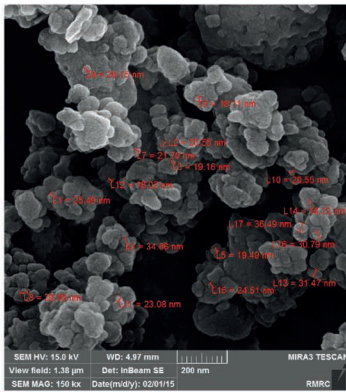
## امین آسیا فناوری پارس Amin Asia Fanavar Co

### ارائه خدمات آزمایشگاهی

شرکت امین آسیا فناوری پارس دارای یک آزمایشگاه در "مرکز صنعتی سازی نانو فناوری کاربردی (ICAN) واقع در سازمان پژوهش‌های علمی و صنعتی ایران" می‌باشد که با محصولات ساخت شرکت، خدمات مرتبط با فناوری نانو در زمینه خردایش و همگن سازی را ارائه می‌نماید:

- ۱- خدمات خردایش مواد با آسیاب های آزمایشگاهی گلوله‌ای سیاره‌ای، آسیاب بلوطی (میکسر میل) بانیتروژن مایع (CryoMill)، آسیاب تیغه‌ای و آسیاب ویبرومیل (اسپکس)
- ۲- خدمات مخلوط کردن مواد با توربو میکسر





کارخانه : کرج ، چهارباغ ، انتهای خیابان شهید دستغیب ، پلاک ۶۲  
 تلفن : ۰۲۶-۴۴۵۶۲۳۰۱-۲

دفتر : تهران ، احمد آباد مستوفی ، انتهای خیابان انقلاب ، مجتمع تحقیقاتی عصر انقلاب  
 تلفن : ۰۲۱-۵۶۲۷۷۰۶۱

 [www.amin-asia.com](http://www.amin-asia.com)

 [info@amin-asia.com](mailto:info@amin-asia.com)  
[h\\_farahani52@yahoo.com](mailto:h_farahani52@yahoo.com)

Amin Asia Fanavar Pars